



PREMIUM HOLIDAYS
尊賞假期

魔幻山城重慶



兩江遊船

出發日期：2026年4月至10月（逢周六出發）

6天 魔幻山城重慶·世界自然遺產武隆美食之旅

打卡熱門景點洪崖洞、李子壩/ 探秘武隆地貌奇觀/ 乘兩江遊船VIP廳
世界文化遺產大足石刻/ 漫步東方瑞士仙女山/ 安排黑珍珠和米芝蓮美饌

暢遊/ 重慶、大足、涪陵、武隆、仙女山

重慶市，簡稱“渝”，別稱山城，中國4大直轄市之一，位於中國中西部，長江上游地區，四川盆地東部。東鄰湖北、湖南，南接貴州，西連四川，北與陝西接壤。市域內居住著漢族、土家族、苗族等眾多民族。重慶是一座立體山水都市，以江城、霧都、橋都聞名，自然風光與人文歷史交織，現代氣息與市井煙火交融。

閃亮推介

探秘魔幻立體山城重慶：

暢遊嘉陵江和長江兩江四岸的大橋、高樓、燈光組成8D山城夜景。觀看無人機表演，打卡熱點洪崖洞民俗風貌區、輕軌李子壩站及長江索道。

穿越地質奇觀武隆天生三橋：

漫步三座天然石橋與天福官驛構成的壯麗畫卷，沉浸於《滿城盡帶黃金甲》、《變形金剛4》取景地的奇幻意境。

漫步東方瑞士仙女山國家森林公園：

乘小火車穿梭於碧草如茵、森林起伏的高山草原，打卡【波浪公路】等。

體驗磁器口轉運樓傳統文化：

走進磁器口古鎮青石板路串聯起明清風格建築，訴說著往昔水陸碼頭的繁華。中餐在轉運樓品川菜賞川劇變臉。讓你一邊品鑒美食，一邊近距離感受傳統文化的魅力。

安排五星住宿酒店和米其林特色美食：

全程入住重慶萬豪、康萊德5星酒店，體驗米其林一星的香港粵菜傳奇“富豪酒家”、連續三年被評為黑珍珠餐廳“首坐公館”。住進雲端夢鄉，吃遍8D魔幻。

細意安排

- ◆ 『貼心服務』安排手機數據SIM卡，方便通訊聯絡
- ◆ 『豪華VIP旅遊車』三排航空座椅設計，寬倘舒適。礦泉水供飲用
- ◆ 『純玩全包團』純玩觀光絕無自費，不入購物店。全程安心旅遊；免收領隊、導遊、司機服務小費

國泰航空 AIR CHINA 中國國際航空公司

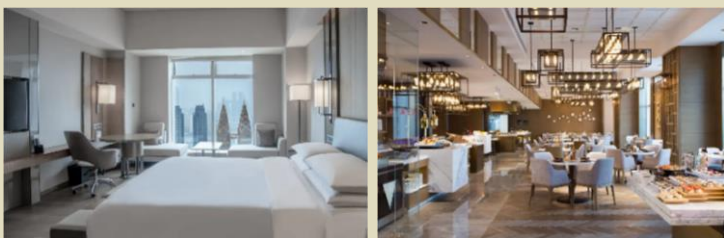
Tour code: RCQA06R



2晚 國際品牌5星

重慶 萬豪酒店
(Marriott Hotel)

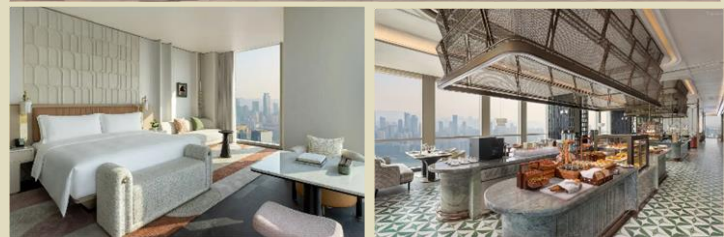
重慶萬豪酒店享有“重慶外灘”之稱的南濱路，與渝中半島隔江相望，距解放碑約10分鐘車程。酒店擁有諸多間設計典雅的客房及套房，位於30層至49層，高居雲端之上，盡攬遊覽城市天際線及山城城景，江景，山景及璀璨夜景。絕美天際江景重慶曼哈頓，雲端觀景平台360°無死角美景。



國際品牌5星

重慶 洲至奢選TFT酒店
(Vignette Collection TFT)

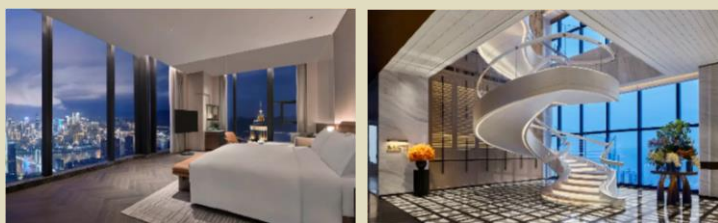
洲至奢選重慶TFT酒店居於51-66層高空，擁有 212間客房及套房，坐擁兩江交匯奇觀、千廝門大橋流光、城市地標來福士廣場以及城市標誌性美景，賓客更可於客房的軒窗內，沉浸式享受重慶無人機常態化展演的至臻視覺盛宴。



2晚 國際品牌5星

重慶 康萊德酒店
(Conrad Chongqing)

重慶康萊德酒店採用超現實主義感的“東方懸城”設計概念，汲取重慶山城自然與歷史建築文化，呈現獨特東方意境，融合地域文化與全球風尚，營造靈感體驗。身臨其中，一覽山城繁華城市景觀，飽覽長江穿城而過，休憩於城市江河之上，觀雲捲雲舒，消解旅途倦意。



精選美饌

武隆：武隆蒸籠宴、高山精品土菜風味

涪陵：涪陵風味

大足：開元觀塘風味

重慶：璞食餐廳、轉運樓、私宴火鍋

首坐公館（重慶唯一一家連續三年入選“黑珍珠餐廳指南”）


富豪酒家（香港總店連續14年獲“米其林一星”粵菜）




第 1 天

香港 → 重慶 (彈子石老街、無人機表演)

是日集合於香港國際機場，由尊賞假期專業領隊陪同下，乘坐國泰航空或中國國際航空客機飛往重慶市。

 **彈子石老街:** 景區以開埠文化為主軸，融合百年老街與現代都市景觀，通過九級坡地立體呈現，形成集歷史文化、觀光、休閒、娛樂、購物於一體的綜合型景區。



 **無人機表演:** 通常在每週六及重大節假日舉行，在兩江四岸（朝天門、江北嘴、南濱路、大劇院等）區域表演在絕佳觀景平臺欣賞無人機表演，觀重慶來福士+重慶大劇院、兩江交匯的美倫美奐的夜景。




註：因天氣或政策原因取消無人機表演

 國際品牌 5 星標準 重慶萬豪酒店(Marriott Hotel) 或 重慶麗笙世嘉(Radisson Blu Plaza) 或同級

早餐	午餐	晚餐
---	---	璞食餐廳川渝風味


第 2 天

重慶 ~ 大足石刻（8K球幕電影《大足石刻》、寶頂山+電動車+導遊講解）~ 重慶（李子壩輕軌穿樓）

 **大足石刻:** 以大佛灣為中心，現存造像近萬尊。大佛灣崖壁長500米，分佈華嚴三聖像、千手觀音、釋迦涅槃聖跡圖等31龕造像，題材涵蓋佛教故事與世俗生活，形成民族化、生活化的石窟藝術典範。



 外觀拍照 |  入內參觀 |  下榻酒店

 **輕軌李子壩站觀景台:** 單軌2號線李子壩站是重慶唯一的樓中站。該站的“穿越式”設計在全中國是首例。重慶打卡熱點。




 國際品牌 5 星標準 重慶萬豪酒店(Marriott Hotel) 或 重慶麗笙世嘉(Radisson Blu Plaza) 或同級


早餐 酒店	午餐 大足開元觀堂風味	晚餐 私宴火鍋風味
----------	----------------	--------------

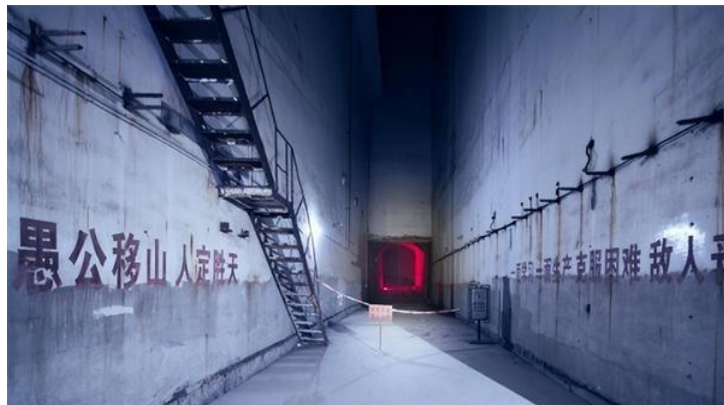
第 3 天

重慶 ~ 涪陵（白鶴梁水下博物館、816地下核工程）~ 武隆

 **白鶴梁水下博物館:** 世界首座水下博物館，屬地方性歷史博物館，是集文物保護、研究、宣傳、教育為一體的文化活動中心；聯合國教科文組織將其譽為“世界首座非潛水可到達的水下遺址博物館”。



 **816地下核工程:** 工程隱藏在涪陵武陵山脈之中。是目前已知世上最大的軍事洞體工程。50 多年前，中央建設一座可生產武器級核原料的地下核工廠。1984 年，因國家戰略調整，工程停建。近年開放成為旅遊景點。



 當地 5 星酒店 仙女山 仙山裏俱樂部 或 天怡芳草地度假酒店 或同級

早餐 酒店	午餐 涪陵風味	晚餐 高山精品土菜風味
----------	------------	----------------

第 4 天

武隆（天生三橋、仙女山森林公園景區含小火車）～重慶

天生三橋：天生三橋是一處世界自然遺產，中國南方喀斯特地貌，是國家5A級旅遊景區。罕見的地質奇觀，是電影《滿城盡帶黃金甲》和《變形金剛4》的取景地。



仙女山國家森林公園：是重慶新型的特色旅遊勝地，以獨具魅力的高山草原、南國罕見的林海雪原、青幽秀美的叢林碧野景觀而被譽為「東方瑞士」。



➡ 國際品牌5星 重慶 康萊德酒店(Conrad Chongqing) 或 洲至奢選 TFT 酒店(Vignette Collection TFT) 或同級

早餐 酒店	午餐 武隆蒸籠宴	晚餐 首坐公館
----------	-------------	------------

第 5 天

重慶（磁器口古鎮、長江索道、解放碑步行街、洪崖洞、來福士廣場+兩江遊船VIP聽入座）

長江索道：長江索道連通重慶渝中區和南岸區，長江索道全長1166米，運行速度6米/秒，可觀賞兩江景色。被評定為國家AAAA級旅遊景區。



📷 外觀拍照 | 🏠 入內參觀 | 🚶 下榻酒店

磁器口古鎮：比鄰嘉陵江。自明、清時期以來磁器口一直是重要的水陸碼頭。是重慶主城區內少有的能領略老重慶風味的地方，被稱為「小重慶」。



解放碑步行街：重慶市中心繁華的商業街，也是重慶的時尚地標。解放碑本名抗戰勝利紀功碑，建於1940年，後來在1949年改名為人民解放紀念碑。

洪崖洞民俗風貌區：用創新思維把古老的巴渝吊腳樓建築與江景和城市風貌完美融合。洪崖洞以夜間景觀聞名，吊腳樓建築群在夜間全部以金色燈光點亮。



來福士廣場：是重慶新時代的立體都會符號，以世界罕見的“朝天揚帆”建築造型、橫跨四座塔樓的“水晶連廊”高空景觀，以及融合城市歷史與未來交通樞紐的立體設計，被譽為“山城之門，未來之帆”。



➡ 國際品牌5星 重慶 康萊德酒店(Conrad Chongqing) 或 洲至奢選 TFT 酒店(Vignette Collection TFT) 或同級

早餐 酒店	午餐 轉運樓（賞川劇變臉）	晚餐 富豪酒家
----------	------------------	------------

第 6 天

重慶 → 香港

於指定時間，乘車前往機場，乘國泰航空或中國國際航空客機飛返香港。同日抵達，旅程到此完滿結束。

早餐 酒店	午餐 ---	晚餐 ---
----------	-----------	-----------

註：報名前請參閱本公司網頁 http://www.premiumholidays.com/tour_terms/ 之最新版本的重要責任及細則條款。上述之膳食安排，如遇節日、裝修或特殊情況，將安排其他膳食替代。行程及膳食之先後次序，會按當地實際情況而可能有所改動，如遇特殊情況下關閉或假期或門票售罄，將會以其他節目代替。如遇展覽會或其他特殊情況，而未能提供行程表上的城市或酒店住宿，將安排鄰近或週邊城市之同級酒店住宿，客人不得藉此要求退款或賠償。以上圖片及地圖只供參考。如遇天氣或政策原因取消無人機表演，客人不能藉此退出，敬請見諒。

RCQA06SPR26-20260204