



主題旅遊

賞·珍味

PREMIUM HOLIDAYS
尊賞假期

YEAR ANNIVERSARY

韓國



L'amant Secret - 米芝蓮一星餐廳

出發日期：2025年3月31日(只辦一團)

6天 韓國【星級米芝蓮】賞珍味

漫遊春日櫻花花海、感受韓國美食魅力

暢遊/ 韓國：首爾(石村湖畔、三星美術館、汝矣島)；釜山(海雲台迎月路、賞廣安里)；慶州(佛國寺、普門湖畔)

「賞」話您知

著名美食及旅遊專欄作家紀曉華 Walter KEI 帶您品味韓國
香港著名美食及旅遊專欄作家-紀曉華先生 (Walter KEI)，熱愛周遊列國，品嚐各地美食。他曾為香港各大電視台及電台等媒體，擔任旅遊及餐飲節目主持人及嘉賓，包括「瀟灑走一回」、「紀好世界」等等。



國泰航空公司

Tour code: KSSR06K



閃亮推介

- 『藝術殿堂、建築奇觀』參觀由三星集團創辦人創立的三星美術館
- 特別安排參觀【三星美術館】，欣賞豐富的藏品，包括韓國國寶級的傳統以及現代藝術品。
- 『粉色夢幻、賞櫻聖地』打卡首爾、慶州及釜山的賞櫻景致
- 於首爾及釜山飽覽櫻花盛開的景致，在櫻花樹下漫遊，仿佛置身於花海之中。
- 『琳瑯滿目、購物天堂』領略韓國購物的魅力
- 前往時尚潮流聖地【釜山新世界 Starfield 商場】匯聚了眾多國際和本土品牌。
- 『色香味俱、精緻美味』安排米芝蓮餐廳，體驗傳統與現代美食的融合創新。
- 米芝蓮二星餐廳《Jungsik Dang》《Restaurant Allen》《La Yeon》；米芝蓮一星餐廳《L'Amant Secret》《Vinho》《Mori》《Palate》。
- 『酒店奢華，國際品牌，注入了生活感與奢華元素』首爾及釜山分別住宿2晚【Signiel 酒店】，俯瞰壯觀的城市全景。
- 住宿1晚首爾【Shilla 酒店】，享受奢華的住宿體驗。

細意安排

- ◆ 『全包精選遊』包全程機票稅項及免收領隊、導遊、司機服務小費。
- ◆ 『粵語導遊』精選當地粵語導遊講解，全程溝通無障礙。

精選酒店

首爾喜格尼爾酒店 (Signiel Seoul)

是唯一位於韓國最高建築樂天世界塔 76 至 101 樓的酒店，酒店設計融合了現代與韓國傳統美學，可以從房間（235 間客房）欣賞首爾全景天際線和夢幻夜景，展現具有現代感的韓國之美。



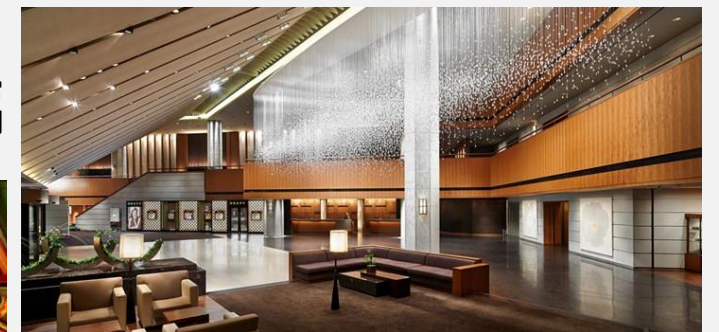
釜山喜格尼爾酒店 (Signiel Busan)

位於釜山海雲台地標性建築 LCT 塔的 3 至 19 層之間，是繼韓國標誌性豪華酒店“首爾喜格尼爾”之後的第二家酒店；酒店提供高端的住宿體驗和壯觀的海景。



首爾新羅酒店 (The Shilla Seoul)

位於首爾市中心的東湖路，距離主要商業區和文化景點非常近。是一家為客人提供富有哲學的服務理念和高雅休息空間的高檔生活式酒店。



精選美饌

《Jung Sik Dang》 - 米芝蓮二星餐廳

由著名韓國廚師 Yim Jung Sik 主理，被譽為現代韓國美食的先驅，菜單分為選擇菜單和品嚐菜單，以創意方式重新詮釋傳統韓國食材，結合西方烹飪技術，創造出多層次的口感。

餐廳內部設計現代簡約，氛圍舒適。共分為三層，一樓為酒吧，二樓為開放式餐廳，大部分客人會被安排在此，三樓則提供包房服務。窗邊座位提供明亮的江南街景，使用餐體驗更加愉悅。



《Restaurant Allen》 - 米芝蓮二星餐廳

是一家位於韓國首爾的高級法國餐廳，專注於現代創意菜。由主廚 Allen Suh 主理，菜單以季節性食材為主，提供精緻的品嚐菜單，讓客人能夠體驗到當季最新鮮的風味。菜品設計強調食材本身的味道，並結合了法式烹飪技巧。

餐廳內部設計現代而優雅，營造出舒適且高端的氛圍，為食客提供了一個舒適且高端的用餐體驗。以其卓越的烹飪技術和對食材的尊重而受到讚譽，是探索高端法國料理的理想餐廳。



《La Yeon》 - 米芝蓮二星餐廳

位於首爾新羅酒店 23 樓的高級韓國料理餐廳，以其精緻的傳統韓式料理而聞名。主打韓定食 (Hanjeongsik)，這是一種多道菜的傳統韓式套餐，通常包含多種季節性食材和精緻的擺盤。

餐廳將歷史悠久的韓國美食傳統融入現代風格，內部裝潢典雅，提供壯觀的城市景觀，讓用餐者在享受美食的同時，也能欣賞南山公園的壯麗景色。



《Vinho》 - 米芝蓮一星餐廳

餐廳由主廚 Jeon Seong-bin)和侍酒師 Kim Jin-ho 共同經營，專注於現代法式料理，結合韓國當地的食材和風味。菜單以季節性食材為主，豐富的酒單，加上精心的服務和食物搭配，增加創意和口感的層次。餐廳以其專業的服務和精緻的菜品搭配而受到讚譽。

內部設計現代而時尚，擁有開放式廚房和寬敞的窗戶，讓自然光線充滿整個空間。長型吧台提供了一個社交用餐的氛圍，這種空間和諧營造出熱鬧的公共美酒和用餐氛圍，使客人能享受與廚師之間的互動。

行程表內所有膳食及菜式因應食材或季節而有所更改或調整，圖片只供參考。

精選美饌

《Mori》 - 米芝蓮一星餐廳

是一家專注於懷石料理的高端日式餐廳，因其精緻的菜品和優雅的用餐環境而受到廣泛讚譽。這家餐廳由一位在日本受到專業訓練的韓國主廚與他的日本妻子共同經營。

菜單以季節性食材為主，主廚 Kim Wan-gyu 精心製作每道菜品，強調食材的新鮮和原味。餐廳提供多道懷石套餐，每道菜都呈現出色彩和口感的完美平衡，致力於提供正宗的日本懷石料理體驗。



《Palate》 - 米芝蓮一星餐廳

由主廚 Kim Jae-hoon 主理，專注於現代法式料理，並結合韓國當地食材。菜單以法式料理為基礎，強調使用當地新鮮食材，並融入主廚的個人經歷和風格。菜品設計注重視覺、嗅覺和味覺的享受，並且經常根據季節變化而調整。

餐廳內部設計現代而時尚，擁有大面積的落地窗，可以俯瞰到龍湖灣郵輪碼頭和廣安大橋的美景。整體空間開放且舒適，營造出輕鬆愉悅的用餐氛圍。自 2019 年開業以來，迅速受到廣泛讚譽。

《L'amant Secret》 - 米芝蓮一星餐廳

是一家位於首爾的高端法式餐廳，坐落於 L'Escape Hotel 的 26 樓。菜單融合了韓國季節性食材與法式烹飪技術，主廚 Son Jong-won 致力於創造出既原創又熟悉的現代法餐。

餐廳提供的品嚐菜單讓客人能夠體驗多道精緻菜品，每道菜都講究食材的新鮮與搭配。餐廳內部設計靈感來自巴黎，營造出法式復古風格，充滿了優雅和浪漫的氛圍。



《Born and Bred》

是一家位於釜山的高級餐廳，以其頂級的韓牛而聞名。這家餐廳已經有 40 年的歷史，專注於提供最優質的韓牛，並且自 7 年前開始推出的韓牛推薦菜餚受到了國內外食客的廣泛好評。

菜單以頂級韓牛為主，提供多種部位的選擇，並且每道菜品都經過精心製作。專業的燒烤師會在客人桌邊協助烤制牛肉，確保每一片肉都能達到最佳風味。除了傳統的烤牛肉，還有各種配菜和湯品，讓客人能夠享受到完整的用餐體驗。

行程表內所有膳食及菜式因應食材或季節而有所更改或調整，圖片只供參考。

第 1 天 香港 → 首爾(韓國)~酒店辦理入住(自由活動)

是日集合於香港國際機場，由尊賞假期專業領隊陪同，乘坐國泰航空公司客機飛往韓國首都-首爾，抵達後專車前往酒店辦理入住後自由活動。

✈ 國際品牌 5 星標準 首爾 Signiel 酒店 或同級

早餐 --	午餐 航班上 / 客人自理	晚餐 Jung Sik Dang (米芝蓮二星餐廳)
----------	------------------	----------------------------------

第 2 天 首爾~石村湖畔賞櫻花*~三星美術館(Leeum)

📍 首爾: 是韓國的首都，擁有豐富的文化遺產和現代化的都市風貌，融合了傳統與現代、文化與娛樂的城市，探索歷史遺跡、享受購物樂趣及品味美食。



📍 石村湖畔賞櫻花: 湖邊種植了超過 1,000 棵櫻花樹，形成壯觀的粉色隧道，與湖水和樂天世界的背景相映成趣。可沿著長達 2.5 公里的步道悠閒漫步，欣賞櫻花隨風飄舞的美景。



📍 三星美術館: 是一座結合傳統與現代藝術的博物館，並被認為是韓國三大私人藝術博物館之一。



✈ 國際品牌 5 星標準 首爾 Signiel 酒店 或同級

早餐 酒店	午餐 Restaurant Allen (米芝蓮二星餐廳)	晚餐 Vinho (米芝蓮一星餐廳)
----------	-------------------------------------	--------------------------

第 3 天 首爾 → 釜山 ~ 海雲台迎月路賞櫻花*

📍 釜山: 是韓國第二大城市，位於東南沿海，以其美麗的海灘、豐富的文化和美食而聞名。這裡是韓國重要的港口城市。



📍 海雲台迎月路賞櫻花: 是釜山著名的賞櫻地點之一，每年春季吸引大量遊客前來欣賞櫻花。這條路線不僅可以欣賞到美麗的櫻花，還能享受到壯觀的海景，成為賞櫻的好去處。



✈ 國際品牌 5 星標準 海雲台 Signiel 酒店 或同級

早餐 酒店	午餐 Signiel Busan (下午茶)	晚餐 Mori (米芝蓮一星餐廳)
----------	------------------------------	-------------------------

第 4 天 釜山~廣安里賞櫻花*~新世界 Starfield 商場

📍 廣安里賞櫻花: 在櫻花季節，廣安里的街道兩旁種滿了櫻花樹，形成壯觀的花海。這裡的櫻花樹齡普遍超過 60 年，樹木茂盛，盛開時景色迷人。



新世界 Starfield 商場: 是韓國最大的購物中心之一，商場內涵蓋了時尚服飾、化妝品、家居用品等多種商品，並且有大型超市和多個美食廣場，提供各式各樣的餐飲選擇。



➡ 國際品牌 5 星標準 海雲台 Signiel 酒店 或同級

早餐 酒店	午餐 Palate (米芝蓮一星餐廳)	晚餐 Born and Bred
----------	---------------------------	---------------------

第 5 天

釜山~慶州~佛國寺賞櫻花*~普門湖畔賞櫻花*
✈ 首爾

慶州: 位於韓國慶尚北道，是一座擁有悠久歷史和豐富文化遺產的城市。作為古代新羅王國的首都，被譽為“千年古都”。每年吸引著大量遊客前來探索其歷史遺跡和自然美景。



佛國寺賞櫻花: 是韓國最具代表性的佛教寺廟之一，擁有悠久的歷史和豐富的文化遺產。春季時這裡也是一個極佳的賞櫻地點，佛國寺周圍的櫻花樹盛開。



普門湖畔賞櫻花: 普門湖是一個人工湖，映照出周圍的櫻花樹和自然風光。這湖邊種植了大量櫻花樹，主要以王櫻花為主。湖面寬廣，面積達 50 萬坪，周圍環境優美。

📷 外觀拍照 | 🏠 入內參觀 | 🛏 下榻酒店

註：報名前請參閱本公司網頁 http://www.premiumholidays.com/tour_terms/ 內之最新版本的重要責任及細則條款。上述之膳食安排，如遇節日、裝修或特殊情況，將安排其他膳食替代。行程及膳食之先後次序，會按當地實際情況而可能有所改動，如遇特殊情況下關閉或假期或門票售罄，將會以其他節目代替。如遇展覽會或其他特殊情況，而未能提供行程表上的城市或酒店住宿，將安排鄰近或週邊城市之同級酒店住宿，客人不得藉此要求退款或賠償。以上所有圖片及地圖只供參考。#若紀曉華先生，因個人身體狀況或其它不能遇見因素導致未能隨團，客人不能藉此退出，敬請見諒。*花卉開花屬季節性大自然現象，若遇天候因素致花卉未開或已凋零，會於該景點純遊覽參觀，請客人理解。以上“#”及“*”之事項安排，客人均不能藉此要求退團，或要求任何賠償，敬請留意。
KSSR06K-20250116



➡ 國際品牌 5 星標準 首爾 Shilla 酒店 或同級

早餐 酒店	午餐 Sandrae 韓定食	晚餐 La Yeon (米芝蓮二星餐廳)
----------	-------------------	----------------------------

第 6 天 首爾~汝矣島櫻花街* → 香港

汝矣島櫻花街: 位於首爾的漢江中，兩側種植了約 1400 棵櫻花樹，每年春季這裡的櫻花盛開時形成壯觀的「櫻花隧道」。



於指定時間前往機場，乘坐國泰航空公司客機返回香港。同日抵達，旅程到此完滿結束。

早餐 酒店	午餐 L'amant Secret (米芝蓮一星餐廳)	晚餐 航班上 / 客人自理
----------	-----------------------------------	------------------