

PREMIUM HOLIDAYS  
尊賞假期

# 四川阿壩州



俄木塘花海

出發日期: 2026年6月12、26日 (只辦2團)

## 12天 四川【清涼夏日】阿壩州花海環線深度遊

紅原草原花海/ 黃河九曲第一灣 / 四姑娘山雙橋溝/ 俄木塘花海  
中國第二若爾蓋草原/ 世界自然遺產九寨溝/ 蓮寶葉則神山/ 畢棚溝雪山

暢遊/ 成都、四姑娘山、畢棚溝、蓮寶葉則、紅原、若爾蓋、郎木寺、迭部、黃龍、九寨溝

**紅原花海** 景區由紅原大草原深處的俄木塘、月亮灣一帶綿延數萬畝的野花組成。以繁花似錦、碧草如茵、溪流彎曲、遠山雪峰、藍天白雲及藏鄉風情「六美」聞名高原，被譽為「中國最美高原花海、天上草原」。

### 閃亮推介

- ◆ 『最美高原花海』 俄木塘  
夏季繁花似錦、色彩絢麗，草原與花海相融，天高雲闊、風景如畫
- ◆ 『藏地秘境』 蓮寶葉則  
奇峰峻嶺環抱聖湖，山水相映如詩如畫，草原濕地與神山聖蹟交融，盡覽川西高原最原始壯美的秘境風光
- ◆ 『黃河壯觀奇景』 黃河九曲第一灣  
河道蜿蜒優美，草原遼闊無垠，日落時分霞光滿天，呈現壯美自然畫卷
- ◆ 『世界自然遺產、蜀山之后』 四姑娘山  
乘景區環保車漫遊雙橋溝，高山草甸與雄偉雪峰相映，遠觀群山連綿、雲霧繚繞，宛如置身人間仙境
- ◆ 『夢幻仙境、童話世界』 九寨溝  
乘獨立環保包車穿梭漫遊「夢幻仙境、童話世界」九寨溝；遊覽「人間瑤池」黃龍，欣賞全球規模最大鈣化彩池群



Tour code: RSCF12T



### 細意安排

- ◆ 『貼心服務』 安排手機數據SIM卡；行山手杖；輕便式氧氣瓶2支
- ◆ 『豪華VIP旅遊車』 三排航空座椅設計，寬倘舒適。不限量礦泉水供飲用
- ◆ 『景區獨立環保包車』 九寨溝景區安排獨立專用環保包車遊覽，避免與其他遊客爭車爭位
- ◆ 『純玩全包團』 不安排商店購物、無自費活動項目。包全程機票稅項及免收領隊、導遊、司機服務小費

## 精選酒店

國際品牌 5 星 / 當地 5 星標準

- ◆ 1 晚 成都 天府空港悅享酒店 或同級
- ◆ 2 晚 若爾蓋 尊悅·瑞田酒店 或同級
- ◆ 2 晚 九寨溝 綠發希爾頓度假酒店(Hilton Jiuzhaigou Resort) 或同級
- ◆ 1 晚 成都 金融城英迪格酒店(Indigo)【2025年開業】 或同級

景區特色精品酒店

- ◆ 1 晚 畢棚溝娜姆湖度假酒店(房間設獨立私湯) 或同級
- ◆ 1 晚 四姑娘山 嘎爾莊園 或 新四姑娘山莊 或同級



成都金融城英迪格酒店

## 國際品牌 5 星酒店 連宿 2 晚 九寨溝綠發希爾頓度假酒店 (Hilton Jiuzhaigou Resort)

地處九寨華美勝地度假區，地理位置優越，距九寨溝景區約15分鐘車程，毗鄰藏羌非遺小鎮、神鷹廣場等多個休閒地標希爾頓酒店。酒店設有24小時健身室、兒童俱樂部、免費停車場，客房景觀開揚，配套齊全，提供五星級度假住宿體驗。



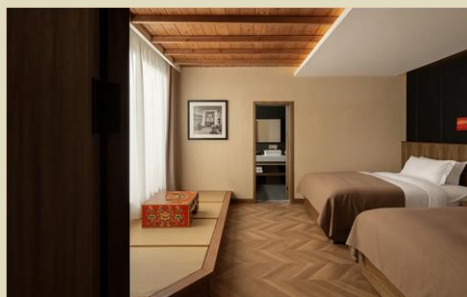
## 景區特色精品酒店 1 晚 畢棚溝娜姆湖度假酒店 (房間設獨立私湯)

位於畢棚溝風景區內，群山環抱，地理位置絕佳，輕鬆暢遊畢棚溝全區。酒店融合藏羌風情建築與現代度假舒適，設有室內外溫泉、景觀別墅庭院、休閒娛樂區及貼心管家服務，提供推窗見雪山、臨湖享溫泉的沉浸式高原度假住宿體驗攜程。



## 當地特色精品酒店 1 晚 嘎爾莊園

位於四姑娘山鎮，鄰近夾金海子，依山傍湖、環境清幽，地理位置優越，方便前往四姑娘山各景區。酒店融合藏式風情與現代舒適，設有景觀庭院、休閒區及貼心管家服務，提供寧靜寫意的高原度假住宿體驗。



## 精選美饌

7 晚酒店晚餐：天府空港悅享酒店自助餐、嘎爾莊園酒店特色松茸雞風味、畢棚溝娜姆湖度假酒店特色風味、阿壩尊格洲悅酒店特色風味、紅原戴斯溫德姆酒店特色風味、扎尕那洲際酒店特色風味、九寨溝綠發希爾頓度假酒店特色風味  
四姑娘山：野菌風味 若爾蓋：犛牛湯鍋風味、草原風味 九寨溝：藏式風味 成都：【金梧桐餐廳】梓楠、川菜特色風味

## 第1天 香港 → 成都

是日集合於香港國際機場，由尊賞假期專業領隊陪同下乘坐四川航空或中國國際航空或國泰航空客機前往成都。

📍 **成都**：別稱“蓉城、錦城”，是四川省省會，位於成都平原腹地，地勢平坦、河網縱橫、物產豐富、農業發達，有“天府之國”美譽。

➡ 5星標準 成都天府空港悅享酒店 或同級

| 早餐  | 午餐  | 晚餐    |
|-----|-----|-------|
| --- | --- | 酒店自助餐 |

## 第2天 成都 ~ 貓鼻樑觀景台 ~ 四姑娘山(雙橋溝景區+環保車)

📍 **貓鼻樑觀景台**：是觀賞四姑娘山全貌的最佳地點。在晴天之下可以清楚地看到一字排開的四座山峰。



📍 **四姑娘山**：由四座相連的山峰組成，主峰麼妹峰海拔6250米，有“東方的阿爾卑斯”之稱，麼妹峰南側毗連有三姑娘、二姑娘、大姑娘三座山峰。



📍 **雙橋溝景區**：以雪峰、牧場、草地、森林為主，是四姑娘山最美麗的一條溝。



📷 外觀拍照 | 🏠 入內參觀 | 🚗 下榻酒店



➡ 當地特色酒店 四姑娘山噶爾莊園 或同級

| 早餐 | 午餐 | 晚餐     |
|----|----|--------|
| 酒店 | 中餐 | 住宿酒店風味 |

## 第3天

四姑娘山 ~ 途徑景觀大道 - 理小路 ~ 理縣 ~ 畢棚溝風景區 (環保車+電動車)

📍 **理小路**：是串聯畢棚溝與四姑娘山的絕美景觀大道，沿途可一路飽覽壯麗高原全景。

📍 **畢棚溝風景區**：東連臥龍，南接四姑娘山；共同構成“大熊貓走廊世界遺產地”。是一個集原生態景觀博覽、休閒度假於一體的大型原生態旅遊風景區。



➡ 景區特色酒店 畢棚溝娜姆湖度假酒店 或同級

| 早餐 | 午餐 | 晚餐     |
|----|----|--------|
| 酒店 | 中餐 | 住宿酒店風味 |

## 第4天

理縣 ~ 俄木塘花海# ~ 各莫寺 ~ 阿壩

📍 **俄木塘花海#**：位於紅原壤口鄉深處，方圓三萬餘畝，規模之大，密度之高，均為高原草地所罕見，被遊客稱為“最美草原花海”。



**各莫寺**：是四川省阿壩州藏傳佛教三大格魯派寺院之一，是黃教六大寺之拉蔔楞寺的分寺之一。



↪ 4星標準 阿壩尊格·洲悅酒店 或同級

| 早餐<br>酒店 | 午餐<br>中餐 | 晚餐<br>住宿酒店風味 |
|----------|----------|--------------|
|----------|----------|--------------|

|     |                              |
|-----|------------------------------|
| 第5天 | 阿壩~蓮寶葉則景區(環保車)~紅原(紅原大草原、月亮灣) |
|-----|------------------------------|

**蓮寶葉則**：蓮寶葉則位於四川阿壩縣，藏語意為「尊嚴的玉石之峰」，是安多地區神山之首。每年6-7月為最佳觀賞期，高山花海盛放，雪山與碧湖相映。



**紅原大草原**：大草原牧草茂盛，地勢平坦。春夏遍地盡是青草和野花。



**月亮灣**：登上觀景台，景色盡收眼底。清澈的河水在草原上劃出一道優美的弧線，恰似一輪彎彎的月亮。



↪ 4星標準 紅原戴斯溫德姆酒店 或同級

| 早餐<br>酒店 | 午餐<br>中餐 | 晚餐<br>住宿酒店風味 |
|----------|----------|--------------|
|----------|----------|--------------|

|     |                                      |
|-----|--------------------------------------|
| 第6天 | 紅原~瓦切(塔林)~唐克(黃河九曲第一灣景區+扶手電梯登觀景台)~若爾蓋 |
|-----|--------------------------------------|

**瓦切塔林**：是為了紀念十世班禪頌經祈福之地，信眾在十世班禪講經的寶座上建立了塔林和周圍108座白塔。



**黃河九曲第一灣景區**：位於阿壩州唐克鎮，川青甘三省交界。黃河在平緩的大草原上蜿蜒前行，是欣賞日落晚霞最佳的地方，飽覽黃河如此壯麗的美景。





↪ 當地 5 星標準 若爾蓋尊悅·瑞田酒店 或同級

|          |          |              |
|----------|----------|--------------|
| 早餐<br>酒店 | 午餐<br>中餐 | 晚餐<br>犛牛湯鍋風味 |
|----------|----------|--------------|

第 7 天 若爾蓋 (花湖# + 電動車) ~ 郎木寺鎮 (郎木寺 + 峽谷) ~ 迭部

🏞️ 若爾蓋草原：是僅次於內蒙古呼倫貝爾草原的中國第二大草原，草原上湖泊密佈，牛羊遍地，春夏季可以看到漫山遍野的野花。



🏞️ 花湖：若爾蓋熱爾大草原上的一個天然湖泊。水下是沼澤地，曾被《國家地理雜誌》評為中國最美濕地，每年最佳旅遊時間為6至7月。



📷 郎木寺鎮：地跨甘川兩省，白龍江穿鎮而過，擁有兩大藏傳寺院與峽谷風光，被譽為「東方小瑞士」，人文與自然並美。



📷 迭部：甘川交界，白龍江穿城而過，森林密布、氣候清涼，以紮尕那石城、峽谷草甸聞名，人文與自然風光並美。

↪ 4 星標準 迭部印象紮尕那洲際酒店 或同級

|          |          |              |
|----------|----------|--------------|
| 早餐<br>酒店 | 午餐<br>中餐 | 晚餐<br>住宿酒店風味 |
|----------|----------|--------------|

第 8 天 迭部 ~ 紮尕那景區 (環保車) ~ 嘎海 ~ 若爾蓋

🏞️ 紮尕那景區：藏語意為「石匣子」，天然石城環抱藏寨，奇峰雲海、峽谷草甸相映，被譽為「人間伊甸園」，風光原始靜美。



🏞️ 嘎海：甘南高原聖湖，水草豐美、候鳥棲息，湖畔草原遼闊，6-7月景色最為秀麗，被譽為高原明珠。

↪ 當地 5 星標準 若爾蓋尊悅·瑞田酒店 或同級

|          |          |            |
|----------|----------|------------|
| 早餐<br>酒店 | 午餐<br>中餐 | 晚餐<br>草原風味 |
|----------|----------|------------|

第 9 天

若爾蓋 ~ 黃龍景區 (往返纜車+山頂接駁車) ~ 九寨溝

🏞️ 若爾蓋天然濕地: 是中國著名的天然濕地觀賞區, 夏季涼爽, 亦是黑頸鶴等候鳥的棲息地, 春夏季可以看到一望無際的野花。



🏞️ 黃龍景區: 以彩池、雪山、峽谷、森林“四絕”著稱於世。景觀奇特、生態原始。景點有迎賓彩池、飛瀑流暉、洗身洞、金沙鋪地、爭豔池、黃龍寺、五彩池等。



🏞️ 九寨溝: 位於阿壩州九寨溝縣漳扎鎮, 因九個藏族村寨而得名, 被聯合國列為《世界自然遺產》。



📷 外觀拍照 | 🏠 入內參觀 | 🏨 下榻酒店

註: 報名前請參閱本公司網頁 [https://premiumholidays.com/tour\\_terms/](https://premiumholidays.com/tour_terms/) 內之最新版本的重要責任及細則條款。

上述之膳食安排, 如遇節日、裝修或特殊情況, 將安排其他膳食替代。行程及膳食之先後次序, 會按當地實際情況而可能有所改動, 如遇特殊情況下關閉或假期或門票售罄, 將會以其他節目代替。如遇展覽會或其他特殊情況, 而未能提供行程表上的城市或酒店住宿, 將安排鄰近或週邊城市之同級酒店住宿。以上圖片及地圖只供參考。以上有關事項, 客人不得藉此要求退團或賠償, 敬請見諒。

1) #花草樹林開花屬季節性大自然現象, 若遇天氣因素致未開或凋零, 會前往原景點純欣賞。

2) \*由於九寨溝景區每天限定包車數量, 如未能包車, 將退回每位\$200。客人不能藉此要求退團, 或要求任何賠償, 敬請留意。

3) 60歲或以上人士門票優惠: 減\$400。只適用於持有有效港澳居民來往內地通行證(回鄉證)人士。

🏨 國際 5 星 九寨綠發希爾頓度假酒店 (Hilton) 或同級

|          |          |            |
|----------|----------|------------|
| 早餐<br>酒店 | 午餐<br>中餐 | 晚餐<br>藏式風味 |
|----------|----------|------------|

第 10 天 九寨溝景區 (獨立環保包車\*)

🏞️ 九寨溝景區: 以翠海、疊瀑、彩林、雪山、藍冰及藏情“六絕”馳名中外, 被譽為“夢幻仙境、童話世界”。全日乘景區環保包車穿梭其中。



🏨 國際 5 星 九寨綠發希爾頓度假酒店 (Hilton) 或同級

|          |                  |            |
|----------|------------------|------------|
| 早餐<br>酒店 | 午餐<br>景區餐廳中餐(包房) | 晚餐<br>酒店風味 |
|----------|------------------|------------|

第 11 天 九寨溝 ~ 松潘或黃龍九寨站 🏠 成都 (東郊記憶)

🏞️ 東郊記憶: 由舊電子廠改造而成, 保留蘇式紅磚廠房、火車頭與工業遺跡, 融合文創藝術、潮流與復古氛圍, 是成都網紅打卡點。



🏨 國際 5 星 成都金融城英迪格酒店 (Indigo) 或同級

|          |          |                            |
|----------|----------|----------------------------|
| 早餐<br>酒店 | 午餐<br>中餐 | 晚餐<br>【金梧桐餐廳】<br>梓潼.川菜特色風味 |
|----------|----------|----------------------------|

第 12 天 成都 → 香港

於指定時間前往機場, 乘坐中國國際航空或四川航空或國泰航空客機飛返香港。同日抵達, 旅程完滿結束。

|          |           |           |
|----------|-----------|-----------|
| 早餐<br>酒店 | 午餐<br>--- | 晚餐<br>--- |
|----------|-----------|-----------|

RSCF12T26-20260408