



PREMIUM HOLIDAYS
尊賞假期

主題旅遊

賞·珍味

長江三峽·重慶·武漢 新長江探索號

新長江探索號

山茶四季 - 黑珍珠一鑽餐廳

出發日期：2026 年 5 月 5 日 (只辦一團)

7 天

長江三峽【峽江韻味·饗宴尋珍】賞珍味

乘「新長江探索號」，巡禮沿江黑珍珠餐廳，品味從重慶到武漢的極致風味航程

暢遊/ 重慶、奉節、巫峽、瞿塘峽、三峽大壩、宜昌、武漢

「賞」話您知

著名美食及旅遊專欄作家紀曉華 Walter KEI 帶您品味長江三峽
香港著名美食及旅遊專欄作家-紀曉華先生 (Walter KEI)，熱愛周遊列國，品嚐各地美食。他曾為香港各大電視台及電台等媒體，擔任旅遊及餐飲節目主持人及嘉賓，包括「瀟灑走一回」、「紀好世界」等等。



長江探索號 國泰航空
YANGZI EXPLORER

Tour code: RYTK07

閃亮推介

『魔幻立體、山城夜色』探秘 8D 立體重慶

嘉陵江和長江兩江四岸的大橋、高樓、燈光組成 8D 山城夜景。

打卡熱點【洪崖洞民俗風貌區】及【磁器口古鎮】

『江山如畫、峽谷奇觀』博覽瞿塘、巫峽勝景

沿途奇峰夾岸，雲霧繚繞宛如仙境，親身領略「天下至險」與「山水畫廊」的詩意與磅礴。

『世紀工程、國之重器』參觀三峽大壩工程、全國重點文物保護單位·《白鶴梁水下博物館》

參觀【三峽工程博物館】及【三峽截流紀念園】。乘坐探索號體驗全球最大升船機【三峽大壩升船機】。

『峽江韻味·饗宴尋珍』品味沿江頂級美饌

水哥推介：黑珍珠一鑽《灩澦火鍋料理》、黑珍珠一鑽《山茶四季》、黑珍珠一鑽《喜舍》、黑珍珠一鑽《湖濱客捨》，當地特色風味《湖景三號 北京填鴨》、《錦晏·1997》、全球九大岩洞餐廳《放翁酒家·懸崖餐廳》



細意安排

- ◆ 『全包精選遊』包機場稅及免收領隊、導遊、司機服務小費。
- ◆ 『貼心服務』安排手機數據 SIM 卡，方便通訊聯絡。包旅遊綜合保險。



Premium Holidays 尊賞假期



Premiumholidayshk



電話查詢: 2115 9828

如對服務質素有任何意見，歡迎電郵至 suggestion@premiumholidays.com 牌照號碼: 353894

尊賞·專享·超越您所想

旅行團·主題旅遊·郵輪假期·專列火車·商務及獨立組團

「賞」話您知

2025 年全新遊輪 - 新長江探索號 (Yangzi Explorer)

由世界一流內河船舶設計院和國際內裝設計師設計。全新遊輪完美繼承三十年來積澱的深厚底蘊，1:50 的乘客空間比處於全球領先地位，提供三種房型滿足貴賓的多樣化需求。

遊輪檔案

新長江探索號 (Yangzi Explorer) 星級標準：5 星

建造年份：2025 年

首航日期：2025 年 5 月

總噸位數：7389 噸

甲板層數：6 層

船體長度：104.80 米

船體寬度：16.3 米

載客人數：148 人

客房數量：74 間

船員人數：141 人左右

乘客船員相比：接近 1 : 1

- 全船 148 人的標準載客人數，僅有 74 間套房。遠低於長江遊輪普遍 300-600 人的載客量，讓貴賓擁有更寬敞的空間。
- 長江上唯一全套房遊輪，所有房間均擁有獨立江景陽台。擁有全長江最寬敞基礎房型，最小房間達 31 平方米(333 尺)。
- 世界上第一首按照三峽大壩升降機標準打造的豪華郵輪，可在自己舒適的客房內體驗遊輪過三峽大壩升降機。
- 專屬定制岸上遊覽行程，給各位尊貴假期貴賓帶來獨特專屬體驗。
- 特別安排於探索號遊輪上，舉辦【春江花月夜晚會】及樂隊現場表演，共渡佳節郵輪歡樂時光。

大使套房 (Ambassador Suite) (12 間)

面積 40 m² (約 430 尺)

樓層：5 樓

得名源於近年來有三十位在任駐華大使曾蒞臨長江探索號，並主動向其所在國推薦。為嘉賓提供更寬敞的居住和活動空間。

行政套房禮遇 (包括豪華套房禮遇)+以下

1. 絲絨酒廊專享酒水及小食
2. 每日補充迷你吧及航行日每日果盤
3. 洗衣服務(增加至 12 件水洗)
4. 進口葡萄酒一瓶及晚餐指定品牌進口紅白葡萄酒
5. 船長特邀駕駛台參觀



名人套房 (Celebrity Suite) (4 間)

面積 89 m² (約 956 尺)

樓層：3 / 5 樓

『蓋茨套房』和『巴菲特套房』位於三層的西陵甲板的船艙，是全新長江探索號上空間最大的客房；『基辛格套房』和『洛克菲勒套房』位於五層瞿塘甲板的船艙。套房風格複刻原長江探索號同名套房，完美繼承了長江探索號 30 年的歷史與底蘊。

名人套房禮遇 (包括豪華套房、大使套房禮遇)+以下

1. 可專屬定制午晚餐菜單
2. 管家服務及送餐服務
3. 全程不限量洗衣、熨燙及擦鞋服務
4. 客房內精美下午茶服務(每航次 1 次)和每日精美果籃



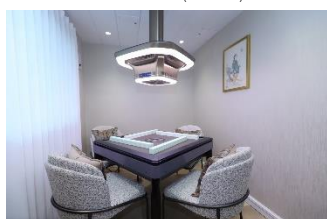
* 圖片只供參考 *

遊輪設施簡介

寧 SPA (3 樓)



棋牌室 (1 樓)



柏翠餐廳 (4 樓)

額外付費餐廳-需預約



醫務診所 (3 樓)



御風閣甲板酒吧 (6 樓)



唐朝劇院 (4 樓)



落日火鍋餐屋 (6 樓)

對大使套房和名人套房開放(需預約)



琥珀餐廳 (3 樓)

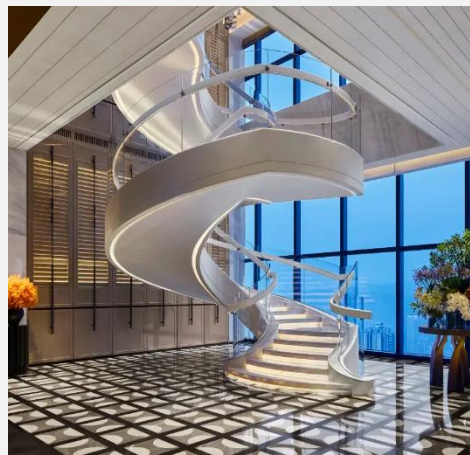
對大使套房和名人套房貴賓開放



精選酒店

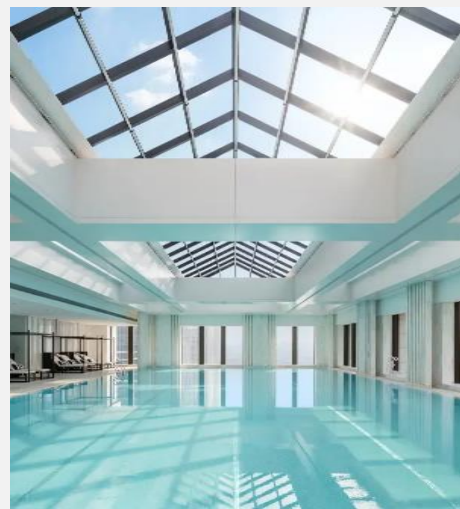
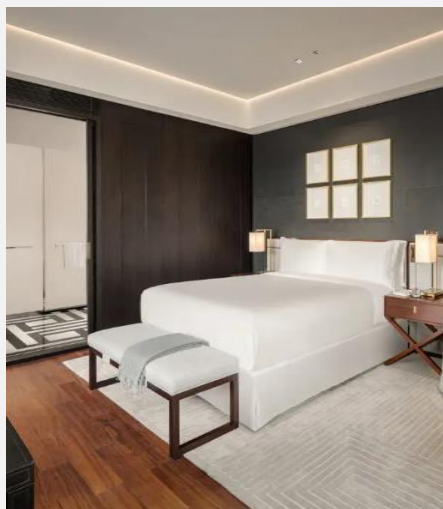
「國際品牌五星級」重慶康萊德酒店 Conrad Chongqing (入住：270 度雲端江景房)

重慶康萊德酒店採用超現實主義感的“東方懸城”設計概念，汲取重慶山城自然與歷史建築文化，呈現獨特東方意境，致力於為賓客提供雅緻與前沿並存的新生活方式，融合地域文化與全球風尚，營造靈感體驗。身臨其中，一覽山城繁華城市景觀，飽覽長江穿城而過，休憩於城市江河之上，觀雲捲雲舒，消解旅途倦意。酒店位於重慶市南岸區，北臨長江，南倚南山，與山水共枕，取之靈感，俯拾雲端奢華。



「國際品牌五星級」武漢泛海費爾蒙酒店 Fairmont Wuhan (入住：費爾蒙金尊客房)

武漢泛海費爾蒙酒店位於淮海路。傳奇費爾蒙，承百年風雲，顯全球風範，刻銘心回憶。費爾蒙酒店入駐武漢，全新定義非凡品味。武漢泛海費爾蒙酒店，匠心別緻的雋雅之堂。通過精心設計的奢華優雅，讓您遠離城市喧囂，以及在屋頂全自然採光的泳池或配備先進的健身房中喚醒能量。



精選美饌

《山茶四季》 黑珍珠一鑽餐廳

是一家在傳統川菜基礎上，融合現代創意手法進行精緻演繹的高端餐廳。它以「四季」為靈感，優選食材，講究菜品的藝術呈現與味型層次，在麻辣鮮香的基調中探尋平衡與創新。

該餐廳由主廚徐河領銜，在保留川菜精髓的同時大膽融入個人創意，著名菜品如龍蝦麻婆豆腐（香氣襲人）、黃桃鵝肝（口感如冰淇淋般細膩）、以及形似山茶花的四季川北涼粉，都是其匠心代表。山茶四季的菜餚已連續兩年榮登黑珍珠餐廳指南，被視為重慶高端川菜中「質價比」典範。

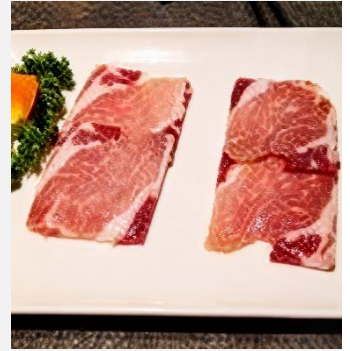


《灩設火鍋料理》

黑珍珠一鑽餐廳

是一家突破傳統重慶火鍋邊界，以當代精緻料理手法定義火鍋體驗的高端餐廳。它以“一人一鍋”的鴛鴦鍋形式為基礎，精研數十種調料演繹麻辣鮮香，並致力於探索重慶本土風味與全球頂級食材的融合。

該餐廳由擁有國際視野的主理團隊創立，其理念是“生於重慶，走遍世界”。在著名菜品如融合了松茸雞湯的鮮美湯底、澳洲和牛小排、西班牙伊比利亞黑豬頸肉，都是其代表之作。灩設火鍋料理的菜餚在極致鍋底風味與環球食材本味間達到了精妙平衡。自2018年創立以來已連續多年榮登黑珍珠餐廳指南，成為重慶高端火鍋的標誌性存在。



《喜舍》

黑珍珠一鑽餐廳

是一家以經典楚菜為基調，融合現代手法重新演繹和傳承湖北本土美食的高端餐廳。它以優選本地時令食材，講究味道層次的精雕細琢著稱，餐廳空間靜謐悠然，將漢口江灘元素與中式禪意在現代空間中完美融合，呈現東方人文的禪意氛圍。

該餐廳由創始人兼主廚帶領，保留了楚菜的精髓並融入個人風格，著名菜品如榮獲黑珍珠年度菜品獎的招牌紅湯甲魚配油條、體現湖北燜燒手法的文火和牛扣鮮鮑，以及創意融合的魚子醬蜜豆塔塔、碧綠炒石斑球和招牌雪花牛肉撻，都是其代表之作。

《放翁酒家·懸崖餐廳》非遺原味肥魚火鍋

全球九大岩洞餐廳

是一家以經典長江河鮮與三峽地方風味為根基，將壯麗自然奇觀與巴楚美食文化深度融合的獨特餐廳。它以凌駕於西陵峽懸崖之上的天然岩洞為堂，坐擁下牢溪與長江交匯的險峻風光，憑藉“人在洞中坐，江從天際流”的沉浸式體驗著稱。

該餐廳得名于曾到此遊歷的南宋詩人陸游（號放翁），其菜品傳承了宜昌非遺烹飪技藝。著名菜品如被譽為“長江至鮮”的非遺原味肥魚火鍋（湯色奶白，天然鮮醇）、三游神仙雞，以及採用古法制作的非遺橡子豆腐和風味質樸的野菜餅，都是其代表之作。從險峻的選址到圍繞“長江肥魚”構建的鮮味盛宴，均給人以超越尋常餐飲的感官震撼。



第1天 香港 → 重慶

是日集合於香港國際機場，由尊賞假期專業領隊陪同下，乘坐國泰航空客機飛往重慶市。

✈ 國際品牌 5 星標準 重慶康萊德酒店 (Conrad Chongqing) 或同級

早餐	午餐	晚餐
---	---	《黑珍珠一鑽餐廳》滷設火鍋料理

第2天 重慶 ~ 重慶抗戰遺址博物館 (安排講解)、磁器口古鎮、洪崖洞夜景

🏰 **重慶抗戰遺址博物館**: 名重慶黃山抗戰舊址群、黃山官邸，是集自然景觀與人文景觀為一體的歷史遺址類博物館，是國家二級博物館、國家 AAAA 級旅遊景區，占地 280 畝，遺址面積 4053 平方米，有抗戰文物建築 15 處，被譽為重慶主城“藏在森林裡的博物館”。

🏞 **磁器口古鎮**: 比鄰嘉陵江。自明、清時期以來磁器口一直是重要的水陸碼頭。是重慶主城區內少有的能領略老重慶風味的地方，被稱為「小重慶」。

🌃 **洪崖洞夜景**: 入夜後的洪崖洞夜景，確實充滿了一種奇幻而神秘的魅力，讓人彷彿置身於一個充滿想像力的異世界，成為最受歡迎的洪崖洞打卡點之一。

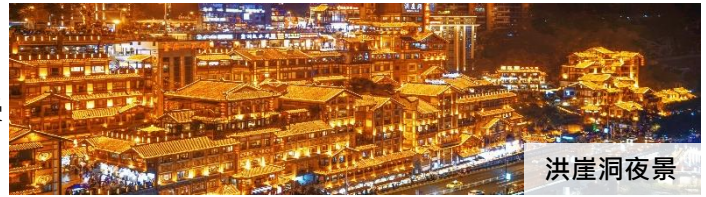
✈ 國際品牌 5 星標準 重慶康萊德酒店 或同級



磁器口古鎮



重慶抗戰遺址博物館



洪崖洞夜景

早餐	午餐	晚餐
酒店自助餐	《湖景三號》北京填鴨	《黑珍珠一鑽餐廳》山茶四季

第3天 重慶 ~ 三峽博物館、解放碑步行街 ~ 下午登船：開啟《新長江探索號之旅》

🏰 **三峽博物館**: 重慶中國三峽博物館，又名重慶博物館，是首批國家一級博物館、中央地方共建國家級博物館。全館現有館藏文物 11.5 萬餘件/套，珍貴古籍善本 1.8 萬餘冊，涵蓋 23 個文物門類，形成了以“古人類標本、三峽文物、巴渝青銅器、漢代文物、西南民族文物、大後方抗戰文物、瓷器、書畫、古琴”等特色藏品系列。

16:30-20:00 重慶朝天門碼頭登船	20:00-20:30 船長歡迎酒會，遊船啟航	---
18:30-20:00 遊輪自助晚餐	20:45 遊船安全說明會	開啟《新長江探索號之旅》



三峽博物館



解放碑步行街

✈ 長江頂級豪華遊輪【2025 新長江探索號】

早餐：	午餐：	晚餐：
酒店自助餐	《錦晏·1997》	遊輪中西自助餐

第4天 遊輪 ~ 涪陵岸上遊覽 (推介線路) ~ 返回遊輪 ~ 忠縣岸上遊覽 (推介線路) ~ 返回遊輪 ~ 巫山

🏰 **涪陵岸上遊覽 (推介線路)**: 全國重點文物保護單位·《白鶴梁水下博物館》+ 當地市集。

🏰 **忠縣岸上遊覽 (推介線路)**: 烽煙三國大型實景演出 (貴賓席)

06:30-07:30 早茶、咖啡、晨練	12:00-14:00 西式點餐，啟航前往忠縣	19:00-21:30 忠縣岸上遊覽
07:00-09:00 遊輪自助早餐	15:30-16:30 下午茶+樂隊現場表演	22:00-23:00 夜宵，遊輪啟航，前往巫山
08:30-12:00 涪陵岸上遊覽	17:30-19:00 遊輪自助晚餐	



白鶴梁水下博物館



白鶴梁水下博物館



《烽煙三國》

✈ 長江頂級豪華遊輪【2025 新長江探索號】

早餐： 遊輪自助餐	午餐： 西式點餐 或 自助餐	晚餐： 遊船中西自助餐
--------------	-------------------	----------------

第5天 遊輪 ~ 巫山 (岸上遊覽推介線路：神女天路) ~ 船過瞿塘峽、巫峽 ~ *原船通過三峽大壩升船機 ~ 宜昌

📍 巫山岸上遊覽 (推介線路)：神女天路 (經典線/徒步線)

📍 瞿塘峽：又名夔峽、巴峽，為長江三峽第一峽。三峽大壩蓄水後，雖已是高峽平湖，但兩岸險峰峻石依舊，風光壯美。船行其中，一同感受李白詩中的意境：“朝辭白帝彩雲間，千里江陵一日還，兩岸猿聲啼不住，輕舟已過萬重山”。

📍 巫峽：長江三峽之中，數巫峽最為俊秀。船行其中，兩岸青山不斷，群峰如屏。時而大山當前，山重水復疑無路；忽又峰迴路轉，雲開見日，別有洞天。巫山十二峰錯落在千姿百態的雲霧中，故有“曾經滄海難為水，除卻巫山不是雲”。

📍 三峽大壩升船機：* (預計)原船通過三峽大壩升船機 (升船機檢修期船過三峽大壩五級船閘，禁令期除外)

乘坐觀光船體驗全球最大的升船機-三峽大壩升船機。是世界上規模最大、技術難度最高的升船機工程。

06:30-07:00 早茶、咖啡、晨練	09:45-13:15 巫山岸上遊覽	18:30-20:00 西式點餐
07:30-08:00 船過瞿塘峽	13:00-14:30 遊輪自助午餐	20:00 船過三峽大壩升船機
07:30-09:00 遊輪自助早餐	14:30-15:15 船過巫峽	21:00-23:00 樂隊現場表演、夜宵



神女天路



巫峽



三峽大壩五級船閘

👉 長江頂級豪華遊輪【2025 新長江探索號】

早餐： 遊輪自助餐	午餐： 遊輪自助餐	晚餐： 西式點餐
--------------	--------------	-------------

第6天 遊輪 ~ 晨曦自由參觀：全國重點文物保護單位·黃陵廟 ~ 宜昌岸上遊覽 (推介線路) ~ 離船完成三峽遊輪之旅 ~ 宜昌 (安排高鐵動車) ~ 武漢

📍 宜昌岸上遊覽 (推介線路)：三峽大壩 VIP 行程 (三峽截流紀念園+三峽工程博物館)

📍 三峽工程博物館：世界規模最大的水力發電工程專題博物館，展示了三峽工程的建設歷程、歷史背景和相關資訊。



三峽工程博物館



三峽截流紀念園



三峽大壩

👉 國際品牌 5 星標準 武漢泛海費爾蒙酒店 (Fairmont Wuhan) 或同級

早餐： 遊輪自助餐	午餐： 《放翁酒家·懸崖餐廳》	晚餐： 《黑珍珠一鑽餐廳》喜舍
--------------	--------------------	--------------------

第7天 武漢 ~ 湖北省博物館 ~ 武漢 → 香港

📍 湖北省博物館：收藏荊楚文物數量與規格居全國前列的國家一級博物館，也是珍藏“曾侯乙編鐘”“越王勾踐劍”等國寶級文物的文化殿堂。漫步展廳之中，近距欣賞青銅禮器的精美紋飾、古代玉器的溫潤光澤，沿途聆聽編鐘演奏的千年古樂，探索江漢地區數千年的文明脈絡與古人的非凡智慧。於指定時間，乘車前往武漢天河國際機場，乘坐國泰航空客機飛返香港。同日抵達，旅程到此完滿結束。



湖北省博物館

早餐： 酒店自助餐	午餐： 《黑珍珠一鑽餐廳》湖濱客舍	晚餐： ---
--------------	----------------------	------------

📍 外觀拍照 | 📍 入內參觀 | 📍 下榻酒店

註：報名前請參閱本公司網頁 http://www.premiumholidays.com/tour_terms/ 內之最新版本的重要責任及細則條款。上述之膳食安排，如遇節日、裝修或特殊情况，將安排其他膳食替代。行程及膳食之先後次序，會按當地實際情況而可能有所改動，如遇特殊情况下關閉或假期或門票售罄，將會以其他節目代替。如遇展覽會或其他特殊情况，而未能提供行程表上的城市或酒店住宿，將安排鄰近或週邊城市之同級酒店住宿，客人不得藉此要求退款或賠償。以上所有圖片及地圖只供參考。

RYTK07-20251231

Facebook Premium Holidays 尊貴假期 Instagram Premiumholidayshk 電話查詢: 2115 9828

如對服務質素有任何意見，歡迎電郵至 suggestion@premiumholidays.com 牌照號碼: 353894

尊貴·專享·超越您所想

旅行團·主題旅遊·郵輪假期·專列火車·商務及獨立組團