



PREMIUM HOLIDAYS  
尊賞假期

# 三峽秋色 · 世紀夢想號



仙桃水杉

季節  
限定

2026年9月全新超5星豪華遊輪世紀夢想號

出發日期：2026年11月24日（只辦一團）

## 8天 長江三峽全新【世紀夢想號】武漢、重慶紅葉秋色之旅

5天4晚長江秋日景致/ 武漢地標黃鶴樓/ 仙桃夢里水鄉紅水杉/ 安陸錢沖銀杏/  
夜遊巴東雨仙谷/ 小船遊神女溪/ 詩城白帝城/ 魔幻山城重慶/ 武漢重慶黑珍珠美饌

暢遊/ 湖北(武漢、安陸、仙桃、宜昌、三峽大壩、瞿塘峽、巫峽、神女溪)；重慶(豐都、白帝城)

### 遊輪檔案

世紀夢想號 (Century Vision)；星級標準：超五星所屬公司：重慶冠達世紀遊輪有限公司

首航日期：2026年9月；遊輪造價：人民幣近3億

總噸位數：1.5萬噸；船體長度：149.99米；船體寬度：21.2米；

船體高度：29.6米；載客人數：650人；甲板層數：7層

作為世紀游輪旗下最新一艘“榮耀級Pro”遊輪，也是長江新一代綠色智能電力推進高端豪華遊輪。世紀夢想對客房、餐飲、服務和科技等設施的全面升級和突破。採用行業高度認可的電力推進先進系統，極具安全、綠色、科技、智能、舒適的遊輪性能和體驗，再度提升行業標準。

### 閃亮推介

- ◆ 尊賞專屬安排【4樓行政樓層客房】專屬使用4樓錦瀾軒VIP餐廳、3/4樓錦夢庭行政酒廊及3樓VIP觀景酒吧、獨享尊貴。【6樓臻選豪華客房】亦享4樓錦瀾軒VIP餐廳用餐禮遇，高樓層景致與美饌兼得。
- ◆ 獨立專團安排【專屬上岸遊覽】由第4-7天的登岸遊輪活動，全部安排獨立專車及專屬導遊服務。不參插遊輪其他船客。
- ◆ 季節限定金秋【安陸錢沖銀杏谷】千年古銀杏群，深秋金黃鋪地，是攝影與賞秋不可錯過的季節限定美景。
- ◆ 水上森林仙境【仙桃夢里水鄉】穿行於獨有的水杉林間，體驗“船在林中行，人在畫中遊”的詩意棲居。
- ◆ 世紀工程震撼【三峽大壩】上岸參觀三峽工程博物館與截流紀念園，近距離感受世界最大水利樞紐的雄偉壯觀。
- ◆ 三峽紅葉醉美【神女溪+巫峽】11月下旬最佳觀賞期，乘小船深入神女溪，兩岸紅葉層林盡染，巫峽江景如畫。
- ◆ 瞿塘勝景天下雄【白帝城】飽覽長江三峽壯美西入口，有“詩城”美譽【白帝城】，細聽劉備“白帝托孤”的故事。
- ◆ 魔幻山城打卡【重慶洪崖洞】暢遊“千與千尋”般的洪崖洞吊腳樓群，盡享8D魔幻都市的煙火與璀璨。
- ◆ 銀杏染秋園博【重慶園博園】季節限定特別安排，乘電動車遊覽園博園，賞滿地金黃銀杏葉，中式園林秋意濃。



## 精選酒店

### 1 晚 “長江景觀國際品牌 5 星標準” 武漢馬哥孛羅酒店 (Marco Polo)

設計理念「長江畫廊」，坐擁江城天際線，客房配備全景落地窗，獨攬180度長江壯闊景致，可步行至熱門景點



### 1 晚 “2025年開業國際品牌 5 星標準” 重慶康萊德酒店 (Conrad Chongqing)

酒店採用超現實主義感的“東方懸城”設計概念，汲取重慶山城自然與歷史建築文化。身臨其中，一覽山城繁華城市景觀。



## 精選美饌

武漢：《黑珍珠一鑽餐廳-湖濱客舍》湖北風味、荊楚風味

錢沖：當地風味

仙桃：仙桃風味、水鄉風味

重慶：《黑珍珠餐廳-首坐公館》渝菜風味、霧都風味、鴛鴦火鍋

### 《武漢湖濱客舍風味》黑珍珠一鑽餐廳

位於東湖聽濤風景區內，將古典與現代風格相互穿插，湖景與建築相互融合。餐廳的菜品主要以工序考究的湖北菜為主。2018-2025年 連續8屆“黑珍珠一鑽”餐廳。2022-2025年 連續3屆“金梧桐二星”餐廳。武漢餐飲的不二之選！



### 《首坐公館》

重慶首批黑珍珠餐廳，以厚重底蘊為客人提供極盡個人化的【私宴定制】，將黑珍珠佳餚以【星廚上門】的烹飪方式呈現。

### 首坐公館

- 清炒菜心
- 清炒蘋果絲瓜
- 【特色素菜】
- 洪湖藕尖炒爽肉
- 砂鍋焗雞
- 幹撈粉絲煲
- 大紅袍焗臘板鴨
- 薑蒜焗燈光魷魚
- 黑鬆露鐵棍山藥燴鮑魚
- 宮爆鳳尾蝦
- 蔥香長江魚
- 【精選熱菜】
- 鬆茸雞豆花
- 【湯品】
- 銀絲籠中對、福祿鵝肝
- 【前菜】

以上菜單/圖片只供參考，個別菜品會因應季節及供應而有變

## 細意安排

- ◆ 『貼心安排』 手機數據 SIM 卡，方便通訊
- ◆ 『酒店及遊船行李生服務』 包酒店及遊船行李生上落行李服務
- ◆ 『純玩全包團』 不安排商店購物，無自費活動項目。包全程機票稅項及免收領隊、導遊、司機服務小費

## 第1天 (11月24日) 香港 → 武漢 (黃鶴樓)

是日集合於香港國際機場，由尊賞假期專業領隊陪同下，乘坐國泰航空客機飛往湖北省省會武漢。

🏰 **黃鶴樓**: 武漢地標性建築，位於長江岸邊，武昌蛇山之上，很多名人都留下了詩句名篇。登樓可看到武漢三鎮壯觀景象。

👉 國際品牌 5 星標準 武漢馬哥孛羅酒店 (Marco Polo) 或 光谷凱悅酒店 (Hyatt Regency) 或同級



黃鶴樓

早餐：---

午餐：荊楚風味

晚餐：《黑珍珠餐廳-湖濱客舍》湖北風味

## 第2天 (11月25日) 武漢 ~ 安陸 (錢沖銀杏谷) ~ 仙桃

🏰 **錢沖銀杏谷**: 是中國現存兩大自然狀態古銀杏群落之一，與浙江天姥山並稱為「銀杏之鄉」。這裡以「現存古銀杏數量之多、年代之久、樹形之異」聞名，是華中地區面積最大、保存最完整的古銀杏森林國家公園。最佳觀賞期：每年 11 月中旬至 12 月下旬。



銀杏谷

👉 當地 5 星標準 仙桃天鵝湖度假酒店 或 仙苑國際大酒店 或同級

早餐：酒店

午餐：錢衝風味

晚餐：仙桃風味

## 第3天 (11月26日) 仙桃 (夢里水鄉景區) ~ 宜昌 (登船開啟世紀夢想號長江三峽之旅)

🏰 **仙桃夢裡水鄉景區**: 景區以江漢平原特有的水鄉、森林和田園風光為基礎，主打「鄉愁、鄉情、鄉思、鄉趣」文化，其最大的亮點是擁有全中國少見的水上水杉森林，被許多遊客譽為「江漢平原的亞馬遜」。



仙桃夢裡水鄉



仙桃夢裡水鄉



仙桃夢裡水鄉

👉 長江超 5 星豪華遊輪【世紀夢想號】

早餐：酒店

午餐：水鄉風味

晚餐：中西自助餐

## 第4天 (11月27日) 宜昌 (登岸+三峽工程博物館+截流紀念園+眺望大壩) ~ 返回遊輪 ~ 巴東 (登岸+兩仙谷) ~ 返回遊輪

🏰 **三峽大壩博物館**: 世界規模最大的水力發電工程專題博物館，展示了三峽工程的建設歷程、歷史背景和相關資訊。

🏰 **三峽截流紀念園**: 正面欣賞這一世紀工程的雄姿。大壩位於長江三峽西陵峽內宜昌市夷陵區三門坪，是三峽大壩旅遊區的核心景區，世界上規模最大的水電站，中國有史以來建造的最大水壩。紀念園保留了三峽大壩建設工地原址遺留的工程堆料和物件，包括用於支撐堆放砂石料的隔牆、100 多個截流時餘下的四面體，並展示 77 噸裝卸車和平拋船等大型施工機械。

🏰 **巴東兩仙谷**: 是一座承載著千年詩詞文脈、浸潤著巴山夜雨靈氣的文化聖殿。巴山奇妙夜，是以峽谷山水為背景，以高科技聲光電為手段，以穿越演出互動為靈魂，以「話巴山夜雨，探兀洞奇緣，赴奇妙之夜」為主題的奇幻夜遊之旅。



三峽工程博物館



三峽截流紀念園 77 噸裝卸車



三峽大壩

👉 長江超 5 星豪華遊輪【世紀夢想號】

早餐：中西自助餐

午餐：中西自助餐

晚餐：中西自助餐

## 第5天 (11月28日) 宜昌 ~ 神女溪 (換小船遊) ~ 巫峽 ~ 瞿塘峽 ~ 奉節 (登岸+白帝城) ~ 返回遊輪 ~ 遊輪員工文藝表演

🏰 **神女溪**: 當地人又稱為「美女溪」，溪長15公里，由於水面湍急、溪淺道窄，其中有10公里為人跡罕至的原始山谷。神女溪風光綺麗、靜謐宜人，成為三峽遊的新亮點。

🏰 **巫峽**: 長江三峽之中，數巫峽最為俊秀。船行其中，兩岸青山不斷，群峰如屏。時而大山當前，山重水復疑無路；忽又峰迴路轉，雲開見日，別有洞天。巫山十二峰錯落在千姿百態的雲霧中，故有「曾經滄海難為水，除卻巫山不是雲」。

🏰 **瞿塘峽**: 又名夔峽、巴峽，為長江三峽第一峽。三峽大壩蓄水後，雖已是高峽平湖，但兩岸險峰峻石依舊，風光壯美。船行其中，一同感受李白詩中的意境：「朝辭白帝彩雲間，千里江陵一日還，兩岸猿聲啼不住，輕舟已過萬重山」。

📷 外觀拍照 | 🏠 入內參觀 | 🛖 下榻酒店

**白帝城:** 始建於西漢末年，後有蜀漢時期的劉備在夷陵之戰後退守於此，並有“白帝托孤”的故事流傳至今。“巴蜀文化旅遊走廊新地標”。



神女溪



巫峽



白帝城

↪ 長江超 5 星豪華遊輪【世紀夢想號】

早餐：中西自助餐	午餐：中西自助餐	晚餐：中西自助餐
<b>第 6 天 (11月29日) 奉節 ~ 豐都 (登岸+鬼城) ~ 返回遊輪 ~ 遊輪賓客才藝表演</b>		

**豐都鬼城名山景區:** 長江遊輪的觀光勝地。又稱為「幽都、中國神曲之鄉」，相傳是酆都大帝與十殿閻君管理諸鬼之所。中國唯一鬼文化景點，重慶豐都鬼國神宮。



天下名山



豐都鬼城



鬼門關

↪ 長江超 5 星豪華遊輪【世紀夢想號】

早餐：中西自助餐	午餐：中西自助餐	晚餐：中西自助餐
<b>第 7 天 (11月30日) 重慶 (離船完成長江遊輪之旅、園博園賞銀杏+電動車、鵝嶺二廠、解放碑步行街、洪崖洞民俗區)</b>		

- 重慶園博園:** 共栽植1,000多株銀杏樹，當銀杏與古典園林建築相互交融，隨手一拍都是絕美的中式秋景。
- 鵝嶺二廠:** 極具賽博朋克魔幻感，是重慶最具代表性的工業風文創地標，因電影《從你的全世界路過》在此取景而爆紅。
- 解放碑步行街:** 重慶市中心繁華的商業街，也是時尚地標。解放碑本名抗戰勝利紀功碑，建於1940年，後來1949年改名為人民解放紀念碑。
- 洪崖洞民俗區:** 用創新思維把古老的巴渝吊樓建築藝術注入全新文化理念；與江景和城市風貌完美融合。融重慶獨特的巴渝民俗文化、山地民居的建築文化、碼頭文化於一體。



重慶園博園



解放碑步行街



洪崖洞民俗區

↪ 國際品牌 5 星標準 重慶 康萊德酒店 (Conrad) 或 洲至奢選TFT酒店(Vignette Collection TFT) 或同級

早餐：中西自助餐	午餐：霧都風味	晚餐：鴛鴦火鍋
<b>第 8 天 (12月01日) 重慶 → 香港</b>		

- 輕軌李子壩站觀景台:** 單軌2號線李子壩站是重慶唯一的中站。該站的“穿越式”設計在全中國是首例。重慶打卡熱點。
  - 磁器口古鎮:** 比鄰嘉陵江。自明、清時期以來磁器口一直是重要的水陸碼頭。是重慶主城區內少有的能領略老重慶風味的地方，被稱為「小重慶」。
- 於指定時間，乘車前往重慶江北國際機場，乘國泰航空客機飛返香港。同日抵達，旅程到此完滿結束。

早餐：酒店	午餐：《黑珍珠餐廳-首坐公館》渝菜風味	晚餐：---
-------	---------------------	--------

📷 外觀拍照 | 🏠 入內參觀 | 🏨 下榻酒店

註：報名前請參閱本公司網頁[http://www.premiumholidays.com/tour\\_terms/](http://www.premiumholidays.com/tour_terms/)內之最新版本的重要責任及細則條款。上述之膳食安排，如遇節日、裝修或特殊情況，將安排其他膳食替代。行程及膳食之先後次序，會按當地實際情況而可能有所改動，如遇特殊情況下關閉或假期或門票售罄，將會以其他節目代替。如遇展會或其他特殊情況，而未能提供行程表上的城市或酒店住宿，將安排鄰近或週邊城市之同級酒店住宿。以上圖片及地圖只供參考。遊輪之行程安排，以遊輪公司最終通知為準。航行中如遇天氣、水文、航道交通管制以及上岸遊覽時間變化之影響，產生調動。遊輪會通過廣播通知遊客。  
\*紅葉及銀杏秋色，樹葉花卉變色屬季節性大自然現象，若遇天候因素致樹葉花卉未變色或凋零，會前往原景點純欣賞\*。以上情況，客人均不能藉此要求退團，或要求任何賠償，敬請留意及理解。  
RYTV8T26-20260630

Facebook Premium Holidays 尊貴假期 | Instagram Premiumholidayshk | 電話查詢:2115 9828

如對服務質素有任何意見，歡迎電郵至suggestion@premiumholidays.com 牌照號碼: 353894

尊賞 · 專享 · 超越您所想  
旅行團 · 主題旅遊 · 郵輪假期 · 專列火車 · 商務及獨立組團

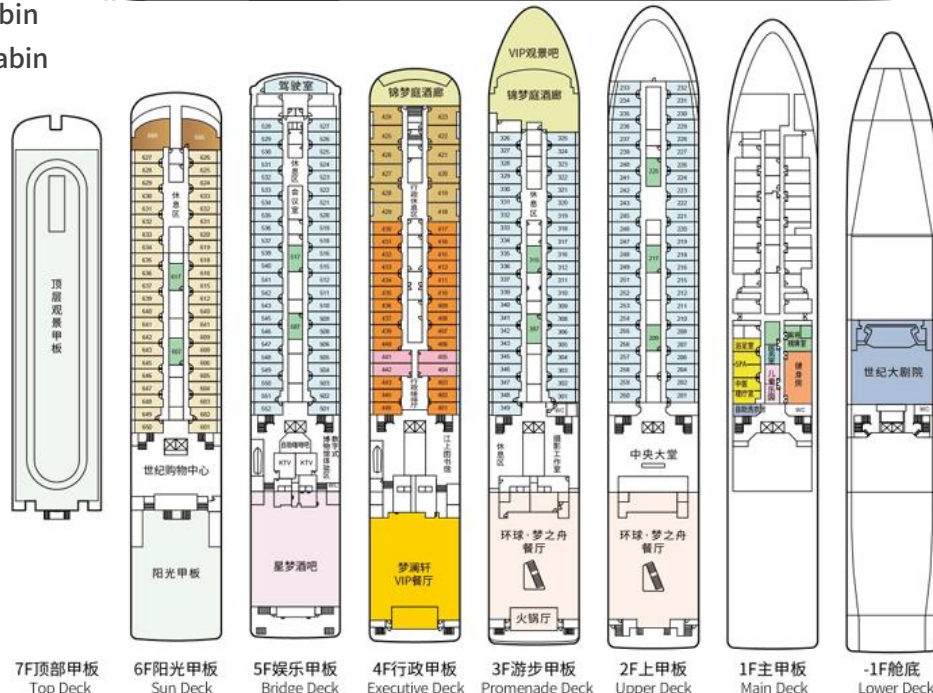
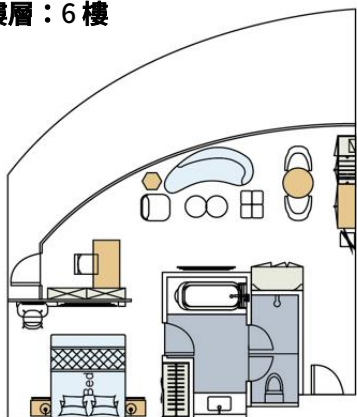
## 世紀夢想·遊輪介紹分層甲板圖

- 內艙標準房 Interior Cabin
- 豪華標準房 Deluxe Cabin
- 臻選豪華房 Superior Deluxe Cabin
- 行政豪華房 Executive Deluxe Cabin
- 行政套房 Executive Suite
- 家庭主題套房 Family Suite
- 總統套房 Presidential Suite



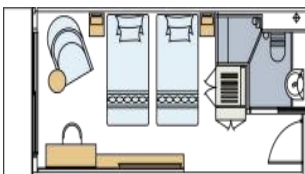
### 客房簡介

**總統套房 Presidential Suite**  
面積 85 m<sup>2</sup> (約 915 尺)  
樓層：6 樓

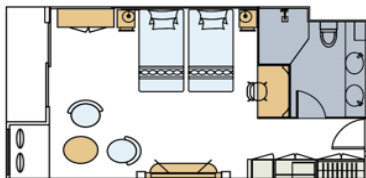


7F顶部甲板 Top Deck    6F阳光甲板 Sun Deck    5F娱乐甲板 Bridge Deck    4F行政甲板 Executive Deck    3F漫步甲板 Promenade Deck    2F上甲板 Upper Deck    1F主甲板 Main Deck    -1F舱底 Lower Deck

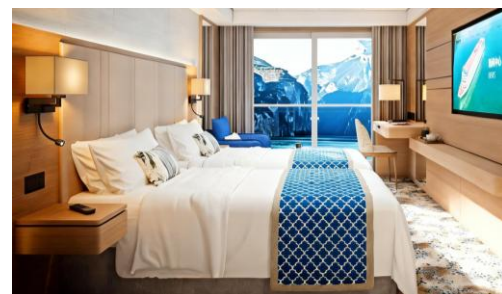
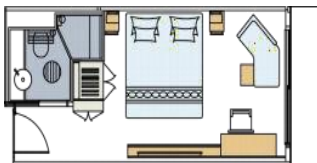
**臻選豪華陽台房 Superior Deluxe Cabin**  
面積 26 m<sup>2</sup> (約 280 尺)  
樓層：6 樓



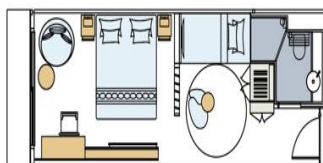
**行政套房 Executive Suite**  
面積 38 m<sup>2</sup> (約 409 尺)  
樓層：4 樓



**行政豪華陽台房 Executive Deluxe Cabin**  
面積 26 m<sup>2</sup> (約 280 尺)  
樓層：4 樓



**家庭主題套房 Family Suite**  
面積 34 m<sup>2</sup> (約 366 尺)  
樓層：4 樓



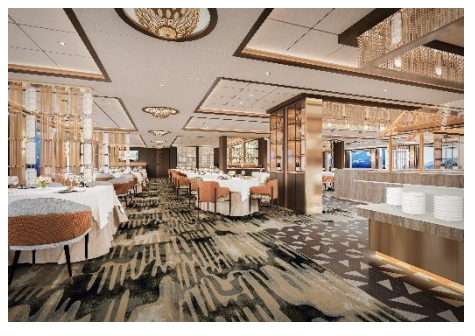
## 餐廳/酒吧簡介



環球·舟廚餐廳，樓層：2/3 樓  
The Globe Restaurant



火鍋廳，樓層：3 樓  
Hot Pots Room



夢瀾軒餐廳，樓層：4 樓  
Pavilion VIP Restaurant



VIP 觀景吧，樓層：3 樓  
V Viewing Bar

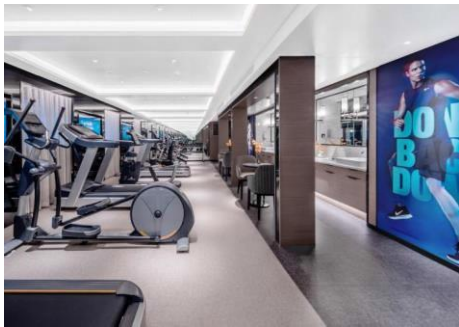


Vista 酒吧，樓層：5 樓  
Vista Bar



錦夢庭酒廊，樓層：3/4 樓  
The Galleria

## 娛樂健身設施簡介



健身中心，樓層：1 樓



麻將棋牌室，樓層：1 樓



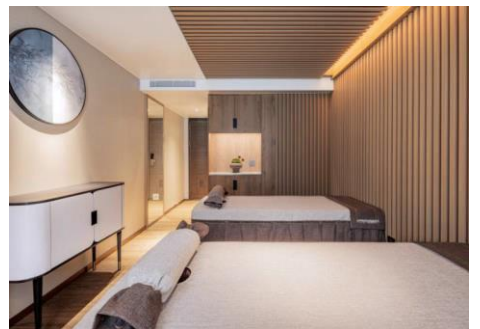
KTV，樓層：5 樓



大劇院，樓層：1 樓



足療室，樓層：1 樓



SPA，樓層：1 樓



頂層觀景甲板，樓層：7 樓



江上圖書館，樓層：4 樓



Premium Holidays 尊賞假期



Premiumholidayshk



電話查詢:2115 9828

如對服務質素有任何意見，歡迎電郵至suggestion@premiumholidays.com 牌照號碼: 353894

尊賞·專享·超越您所想

旅行團·主題旅遊·郵輪假期·專列火車·商務及獨立組團