

PREMIUM HOLIDAYS  
尊賞假期

# 貴州



花江峡谷大桥

出發日期：2026年6-12月

## 貴州【花江大橋、地貌奇觀、中國茶海】精選遊

**8天** 夜遊黃果樹瀑布/ 世界第一花江大橋/ 十二背後·雙河谷海市蜃樓  
古鎮風情烏江寨/ 丹霞奇瀑赤水秘境/ 國酒發源地茅台鎮

暢遊/ 貴陽、安順、興義、織金、茅台、赤水、湄潭、烏江寨、十二背後

**花江峡谷大桥** 巍然橫跨於貴州關嶺與貞豐交界的北盤江峡谷之上，其橋面距江面垂直高度達625米，是當前通車的「世界第一高橋」。這座大橋以1420米的主跨凌駕於被稱為「地球裂縫」的深邃峡谷，全年皆可感受其工程震撼。行走其間，腳下是險峻的喀斯特奇觀與蜿蜒江水，磅礴的自然山水與人類頂尖工程在此完美交匯，展開一場穿越天塹的非凡旅程。

### 閃亮推介

- ◆ **【安順黃果樹瀑布】** “中國和亞洲第一大瀑布”，典型喀斯特地貌，安排VIP景區車，無需排隊之擾。周圍分布有十幾條瀑布，景觀震撼。
- ◆ **【花江峡谷大桥】** 遊覽最新世界第一高橋及觀賞壯麗景色 從橋面到峡谷達 625 米，乘電梯上觀景台，特別安排環保車+玻璃廊橋觀光。
- ◆ **【赤水大瀑布】** 邂逅丹霞絕壁上的壯闊水景，乘環保車 + 上下行電梯，近觀紅色丹霞懸崖間的飛瀑流泉，水花飛濺間偶遇彩虹，感受震耳轟鳴的自然之力。
- ◆ **【烏江寨】** 走進貴州“東有烏鎮-西有烏江” 景色優美，隨處可見小橋流水、烏篷船、吊腳樓等水鄉風貌，宛如置身水墨畫之中。
- ◆ **【十二背後·雙河谷】** 探秘 4 億年地心秘境，開啟時光穿梭之旅，乘洞穴電動車穿行石膏洞，打卡地下河谷、天坑天瀑、地下梯田與洞中海市蜃樓景觀。

高速鐵路  
High Speed Rail

Tour code: RGZZ08R



### 細意安排

- ◆ 『貼心服務』 安排手機數據SIM卡，方便通訊聯絡
- ◆ 『以客為尊』 香港-貴陽-香港高鐵安排，乘坐高鐵一等車廂
- ◆ 『豪華VIP旅遊車』 三排航空座椅設計，寬倘舒適。礦泉水供飲用
- ◆ 『純玩全包團』 純玩觀光絕無自費，不入購物店。全程安心旅遊；免收領隊、導遊、司機服務小費

## 精選酒店

國際品牌 5 星標準/ 當地 5 星標準

- ◆ 1 晚 安順 黃果樹福朋喜來登酒店 (Four Points by Sheraton) 或同級
- ◆ 1 晚 遵義 仁懷創盟鉑爾曼酒店 (Pullman) 或同級
- ◆ 1 晚 興義 富康國際酒店 或同級
- ◆ 1 晚 赤水 金黔嘉華酒店(江景房) 或同級

景區特色酒店

- ◆ 1 晚 織金 織金飯店 或同級
- ◆ 2 晚 烏江寨 苗王酒店 或同級



安順黃果樹福朋喜來登酒店

## “綠水青山里的中式奢華酒店” 織金飯店

織金飯店背靠穿洞流雲主峰，面向三潭滾月景區，俯瞰平遠古鎮。由“金蝶展翅”建築群主接待區，極大規模、極具特色的一家準高星度假酒店。織金飯店獨具魅力，地域文化色彩，體現“中國風”之中的純正“織金味”。



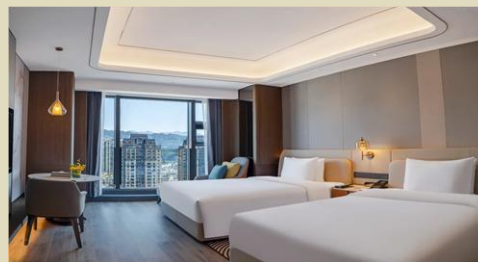
## “烏江寨景區高端 5 星標準度假酒店” 苗王酒店

酒店在民族街區域，大堂內擺設苗族的神聖之物太陽鼓，苗族人視太陽鼓為神靈的化身，寓意守衛飯店，給遊客帶來祥和與平安。整體建築背景以苗族文化為主，向遊客展現出豐富多彩的貴州文化及內涵。



## “雅高集團 (Accor) 旗下的高端品牌” 仁懷創盟鉑爾曼酒店(Pullman)

商務與度假雙體驗，坐落於“中國第一酒鎮” 茅台鎮核心區域，浸潤濃郁醬香文化底蘊。可遠眺赤水河與酒鎮風光。

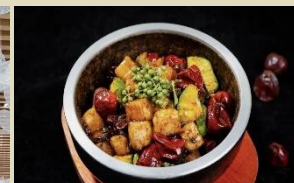


## 精選美饌

安順：白孔雀風味 興義：興義嘴麻魚風味、鐵板黑毛土豬風味、苗家菌菇火鍋風味 織金：水八碗風味、織金辣子雞風味  
 茅台：茅幫菜風味、石鍋魚風味 烏江寨：遵義烏江魚風味、特色帶皮牛肉風味、非遺鹽子雞風味 湄潭：茶宴風味

### 白孔雀風味

- 鮮切清遠雞姿造火鍋
- 精品三拼
- 芝蔴脆皮走地雞
- 寒江雪景之鮮脆鱸魚
- 魚翅脆皮燒鵝(孔星廚主理)
- 低溫熟成西班牙鬆板肉
- 石鍋澳洲雪花牛肉粒
- 酥不膩烤鴨
- 九節蝦球
- 黑胡椒炒山藥
- 生燴羅馬生菜
- 時令水果拼盤
- 竹蓀千層娃娃菜+菌香鍋底
- 靈魂獅子頭湯每人一盅
- 鹿茸菌火腿貓牙米煲仔飯

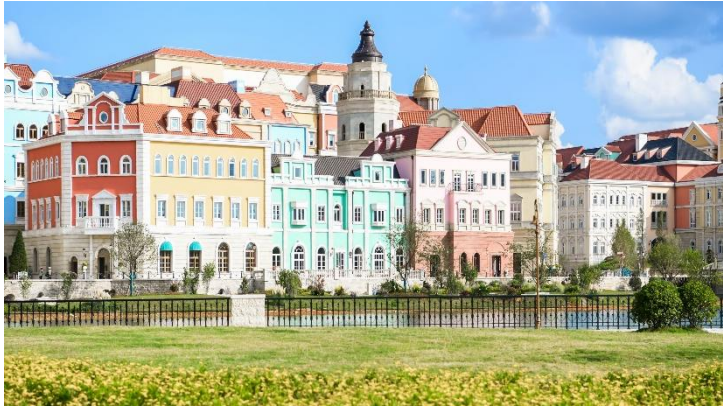


第 1 天

香港 (高鐵一等座)\* 貴陽 (外觀華為雲上屯)  
~ 安順 (夜遊黃果樹大瀑布+電動車+往返扶梯)

是日集合於香港高鐵西九龍站，由尊賞假期專業領隊陪同下乘坐高鐵(一等座)前往貴陽。抵達後專車前往安順。

📷 外觀華為雲上屯: 是一個綜合性的產業園區，園區建築群採用五彩斑斕的歐式風格設計，被譽為「童話小鎮」，是融合科技與歐式風情的網紅打卡地。



🌃 夜遊黃果樹大瀑布: 是國內首個以自然峽穀為載體的沉浸式光影夜遊體驗，融合科技與民族文化，為遊客呈現「此心安處是吾鄉」的奇幻之旅。



👉 國際品牌 5 星標準 安順 黃果樹福朋喜來登酒店 (Four Points by Sheraton) 或同級

早餐 ---	午餐 ---	晚餐 白孔雀風味
-----------	-----------	-------------

第 2 天

安順 ~ 花江 (峽谷大橋+環保車+玻璃廊橋觀光)  
~ 興義 (萬峰林景區+電動車)

🌉 花江峽穀大橋: 花江峽穀大橋是世界第一高橋，因跨越被譽為“地球裂縫”的花江大峽穀而得名。該大橋全長2890米，主橋跨徑居山區橋樑跨徑世界第一、橋樑高度居世界第一，被稱為“橫豎”都是世界第一。



📷 外觀拍照 | 🏠 入內參觀 | 🚗 下榻酒店

🏞️ 萬峰林景區: 中國西南三大喀斯特地貌之一，以「天下奇觀」「中國最美五大峰林」著稱。核心景觀: 八卦田、福字田、六六大順峰等。秋季9至10月稻穀成熟金黃遍地。



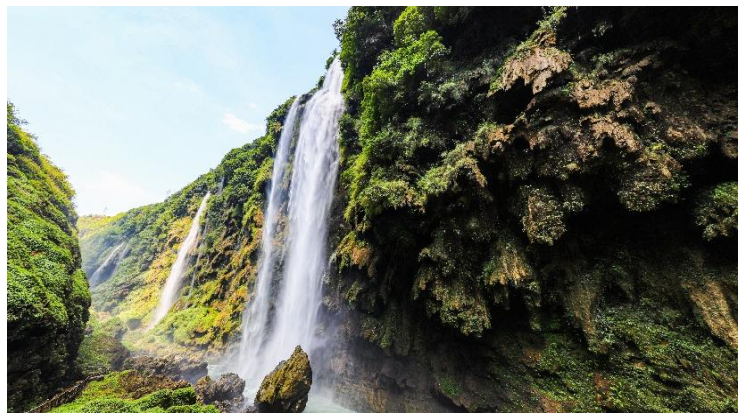
👉 當地 5 星標準 興義 富康國際酒店 或同級

早餐 酒店	午餐 興義麻嘴魚風味	晚餐 鐵板黑毛土豬風味
----------	---------------	----------------

第 3 天

興義 (馬嶺河大峽谷+往返電梯) ~ 畢節 (奢香古鎮) ~ 織金

🌉 馬嶺河大峽谷: 人稱“天下第一縫”，當中的天星畫廊以瀑布群及岩頁壁掛為主要景觀。乘電梯前往穀底，能感受天溝地縫之說。



🏞️ 奢香古鎮: 奢香古鎮是以彝族文化為載體的沉浸式文旅體驗，融合歷史傳承與民俗風情，為遊客呈現「一步一韻憶奢香」的人文之旅。

👉 景區特色酒店 織金 織金飯店 或同級

早餐 酒店	午餐 苗家菌菇火鍋風味	晚餐 織金水八碗
----------	----------------	-------------

第 4 天

織金 (織金洞+環保車) ~ 茅台 (茅台大酒瓶、茅台1915廣場)

🏞️ 織金洞: 是貴州首家世界地質公園、國家5A級旅遊景區，被譽為“中國最美六大旅遊洞穴”之首和“中國十大奇洞”之首。



🏰 **茅台大酒瓶**：被譽為“天下第一瓶”的巨型茅台酒瓶雕塑。它不僅是茅台鎮的標誌性門戶景觀，更是一項吉尼斯世界紀錄的保持者。

🏰 **茅台1915廣場**：茅台鎮的標誌性建築，更是國酒文化的精神地標。在這裏，您能讀懂“怒擲酒瓶振國魂”的傳奇故事，感受醬香白酒的百年榮耀。

➡ 國際品牌 5 星標準 仁懷 創盟鉅爾曼酒店 (Pullman) 或同級

早餐 酒店	午餐 織金辣子雞風味	晚餐 茅幫菜風味
----------	---------------	-------------

<b>第 5 天</b>	茅臺鎮 ~ 仁懷 (成義燒坊) ~ 赤水 (赤水大瀑布+環保車+往返扶梯)	
--------------	---------------------------------------	--

🏰 **成義燒坊**：探索醬香酒的歷史、觀摩釀造工藝和體驗酒的文化內涵。茅臺酒在中國釀酒業中有著重要的地位，遊客可親身瞭解酒的釀造過程。

🏰 **赤水大瀑布**：赤水大瀑布位於貴州省赤水市，是國家5A級旅遊景。主景觀赤水大瀑布，是長江流域最大瀑布，丹霞地貌上規模最大瀑布。



➡ 當地 5 星標準 赤水 金黔嘉華酒店 江景房 或同級

早餐 酒店	午餐 茅臺石鍋魚風味	晚餐 熊貓宴風味
----------	---------------	-------------

<b>第 6 天</b>	赤水 (丙安古鎮) ~ 湄潭 (茶海+環保車+採茶製茶) ~ 烏江寨+環保車	
--------------	--	--

🏰 **丙安古鎮**：丙安古鎮自古以來為川鹽入黔著名驛站和商品集散地，被專家學者譽為“明清建築與歷史的活化石”，具有“千年軍商古城堡”之美譽。

🏰 **中國茶海**：又名萬畝茶海，在南北長約25公里、東西寬約4公里範圍內，茶海超過4萬畝，核心區域約1萬畝，是全中國乃至全世界連片面積最大的茶園。



📷 外觀拍照 | 🏠 入內參觀 | 🏨 下榻酒店

註：報名前請參閱本公司網頁 [https://premiumholidays.com/tour\\_terms/](https://premiumholidays.com/tour_terms/) 內之最新版本的重要責任及細則條款。上述之膳食安排，如遇節日、裝修或特殊情況，將安排其他膳食替代。行程及膳食之先後次序，會按當地實際情況而可能有所改動，如遇特殊情況下關閉或假期或門票售罄，將會以其他節目代替。如遇展覽會或其他特殊情況，而未能提供行程表上的城市或酒店住宿，將安排鄰近或週邊城市之同級酒店住宿。以上圖片及地圖只供參考。**\*如高鐵之直達列車滿座，將安排經深圳站或廣州站轉車往返目的地，有關安排將由領隊於出發前通知。\***以及如高鐵一等座位車廂滿座，將安排二等座位，每位客人退回差價\$750 (往返程計)。以上之事項安排，客人均不能藉此要求退團，或要求任何賠償，敬請留意。

RGZ208R26 - 20260511

🏰 **烏江寨景區**：貴州新晉網紅景點，集烏篷船、吊腳樓、燈光表演及原生態的自然風光。夜宿烏江寨，深度體驗黔北的寧靜。



➡ 景區特色酒店 烏江寨 苗王酒店 或同級

早餐 酒店	午餐 茶宴風味	晚餐 烏江魚風味
----------	------------	-------------

<b>第 7 天</b>	烏江寨 ~ 遵義 (十二背後·雙河谷+電動車+單程電梯) ~ 烏江寨 (環保車+遊船+民族服飾換裝)	
--------------	--	--

🏰 **十二背後·雙河谷**：由地下河谷、天坑、石膏洞組成，擁有豐富的地下岩溶地貌。欣賞“國內罕見地下河谷”、“天坑天瀑”、“地下梯田奇觀”、“洞中海市蜃樓”等美景。



🏰 **烏江寨景區**：抵達景區前往安排苗服換裝。乘搖櫓船遊烏江，晚上可在迴龍島看表演：燈光秀、篝火晚會、烏江音樂水舞秀、無人機燈光表演、欣賞孔明燈放飛等。  
註：如遇惡劣天氣等因素，表演活動會受影響，以景區公佈為準。

➡ 景區特色酒店 烏江寨 苗王酒店 或同級

早餐 酒店	午餐 帶皮牛肉風味	晚餐 非遺鹽子雞風味
----------	--------------	---------------

<b>第 8 天</b>	烏江寨 ~ 貴陽 (高鐵一等座)* 飛 香港	
--------------	------------------------	--

於指定時間前往火車站，乘坐高鐵(一等座)\*返回香港。同日抵達，旅程到此完滿結束。

早餐 酒店	午餐 ---	晚餐 ---
----------	-----------	-----------