

PREMIUM HOLIDAYS
尊賞假期

主題旅遊

賞·珍味

日本



一子相伝 なかむら - 米芝蓮三星餐廳

出發日期：2025年6月29日(只辦一團)

6天 日本京都【米芝蓮の季節料理】賞珍味

品嚐日本山珍海味，特色佳餚，席席滋味，長留心間

國泰航空

Tour code: JNT006K

暢遊/ 日本: 彥根(彥根城); 京都(余吳湖繡球花公園、京都市京瓷美術館、三室戶寺、三千院)

「賞」話您知

著名美食及旅遊專欄作家紀曉華 Walter KEI 帶您品味日本
香港著名美食及旅遊專欄作家-紀曉華先生 (Walter KEI)，熱愛周遊列國，品嚐各地美食。他曾為香港各大電視台及電台等媒體，擔任旅遊及餐飲節目主持人及嘉賓，包括「瀟灑走一回」、「紀好世界」等等。



住宿晚數

行程路線

閃亮推介

『古色古香、國寶之城』彥根城

建於 1622 年，花費約 20 年時間完成；是日本國寶之一，也是現存十二座木造天守之一。

『繁花似錦、美不勝收』打卡京都繡球花景致

於京都飽覽余吳湖繡球花公園及三室戶寺的景致，欣賞繡球花絢麗的自然風景。

『靜謐優雅、淨土庭園』三千院

以其美麗的青苔庭園而聞名，池泉回遊式庭園，青苔滿園，隨四季變化，景色各異。

『嚐盡最真摯的日本傳統味道』精選安排多間 Tabelog Bronze、百名店、米芝蓮星級餐廳。

米芝蓮三星餐廳《一子相伝 なかむら》；米芝蓮二星餐廳《祇園丸山》；米芝蓮一星餐廳《木山》《Takayama》；

米芝蓮精選餐廳《TOKI》；百名店《近江肉千成亭伽羅》；Tabelog 銀牌《德山鮭》；Tabelog Bronze《美山莊》

『酒店奢華，注入了生活感與奢華元素』彥根住宿 1 晚【蒼の湖邸 BIWAFRONT HIKONE】，提供壯觀的湖景。

京都連續住宿 4 晚米芝蓮三星鑰酒店【京都三井豪華酒店 (Hotel The Mitsui Kyoto)】，俯瞰二條城的全景。

細意安排

- ◆ 『全包精選遊』包全程機票稅項及免收領隊、導遊、司機服務小費。手機數據 SIM 卡，方便通訊聯絡。
- ◆ 『粵語導遊』精選當地粵語導遊講解，全程溝通無障礙。

Premium Holidays 尊賞假期 Premiumholidayshk 電話查詢:2115 9828

如對服務質素有任何意見，歡迎電郵至suggestion@premiumholidays.com 牌照號碼: 353894

尊賞·專享·超越您所想

旅行團·主題旅遊·郵輪假期·專列火車·商務及獨立組團

精選酒店

京都三井豪華酒店 Hotel The Mitsui Kyoto

(米芝蓮三星鑰酒店 - 米芝蓮酒店界別最高榮譽，全日本只有六間)

酒店位於京都市中心，毗鄰世界遺產二條城，這一地點曾是三井家族的宅邸，擁有超過 250 年的歷史。酒店的設計融合現代與傳統的元素，強調「擁抱日本之美」的概念，旨在為客人提供一個與自然環境和諧共存的奢華體驗。

酒店設有男女通用的天然溫泉池，使用從地下 1000 米深處抽取出的天然泉水。(客人需要穿泳衣享受獨有的溫泉體驗)



彦根蒼の湖邸 BIWAFRONT HIKONE

這家酒店以其壯觀的琵琶湖景觀、溫泉設施和精緻的地道料理而聞名，提供奢華的住宿體驗。酒店內設有室內外浴池，使用自家源泉「琵琶湖松原溫泉」，並配備桑拿等設施，讓客人能夠在放鬆中享受湖景。



《一子相傳 なかむら》

米芝蓮三星餐廳

餐廳是一家位於日本京都的高級懷石料理餐廳，由中村家代代相傳，目前的料理長是第六代傳承者中村元計 (Nakamura Motokazu)，他致力於保留和發揚傳統的日本料理。

餐廳內部設計典雅，所有座位均為包廂，提供私密舒適的用餐環境。客人進入時會感受到濃厚的日本風情，仿佛置身於另一個時空。



《祇園丸山》

米芝蓮二星餐廳

是一家位於京都祇園的懷石料理餐廳，由主人丸山嘉櫻先生主理。菜色融合了傳統和創新，擺盤色彩大膽，具有藝術美感，餐廳會根據季節變化使用不同的食材，並且非常重視食材的品質。

丸山先生對日本傳統文化有深入的研究，他精通花道、書法、繪畫、詩歌與古董，並將這些知識運用在料理當中，餐廳具有典型的京都精緻料亭風格。

《木山》

米芝蓮一星餐廳 & 連續八年獲得 Tabelog award

餐廳由米芝蓮一星主廚木山義朗 (Hideki Kiyama) 主理，他曾在著名的懷石料理餐廳「和久傳」擔任廚師長，積累了豐富的經驗。料理強調使用當季最新鮮的食材，注重口感、色彩與擺盤的和諧。

主廚會在客人面前切乾鰹魚，傳達了日式餐飲服務面臨消失的原始氛圍。餐廳內部設計典雅，提供私密包廂和吧台座位，營造出舒適而寧靜的用餐環境。



《Takayama》

米芝蓮一星餐廳 & Tabelog Bronze 2025

餐廳以其主廚高山忠司先生而聞名，他曾在意大利掌廚六年，他將在意大利培養的料理提升到更自由、更具創意的境界。許多小菜借鑒了西班牙小吃的理念，俏皮的演示和華麗的安排將意大利美食提升為現代詮釋。

完全開放式的廚房配有吧台座位，讓食客可以互相交談以及與廚師交談。整個餐廳感覺就像一塊畫布，一個充滿明亮和色彩繽紛的美食空間。

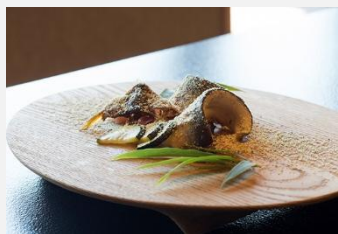
行程表內所有膳食及菜式因應食材或季節而有所更改或調整，圖片只供參考。

《TOKI》 米芝蓮精選餐廳

主廚是法日融合賽新星，亦是日本 2027 年博古斯世界大賽日本烹飪代表。

主廚將會為水哥團友們特別安排一場別具一格的告別晚宴，菜品將突破常規，為大家帶來一場難忘的味覺盛宴。

是一家以創新法式料理聞名的高級餐廳，餐廳由主廚淺野哲也(Tetsuya Asano) 主理，他曾在巴黎的知名餐廳接受專業訓練，並致力於將法式料理與京都當地食材相結合。



《德山鮭》

連續八年獲得 Tabelog award 銀牌

這家餐廳以其使用當地食材製作的發酵料理而聞名，特別是將海鮮用米飯和鹽進行乳酸發酵製成的熟壽司，使用時令食材製作料理，確保菜餚新鮮度和風味。

餐廳坐落在寧靜的余吳湖畔，提供時尚、寧靜的空間、寬敞的座位和榻榻米房間，客人可享受放鬆身心的美食空間。

《近江肉千成亭伽羅》

百名店 2024

成立於超過 70 年前，以自家牧場飼養的近江牛為特色，並擁有自己的加工廠和肉舖，確保食材的新鮮和品質，專注於提供頂級的近江牛料理。餐廳的招牌菜是炭火近江牛壽喜燒，使用自家飼養的頂級近江牛，肉質鮮嫩、油花分布均勻，入口即化。

特別推薦使用滋賀縣產的朝宮茶製作的茶涮涮鍋，這種獨特的湯底有助於消化。餐廳位於彥根城附近的夢京橋城堡大道，適合用餐和觀光。



《美山莊》

Tabelog Bronze 2025 & 百名店 2023

餐廳以其獨特的「摘草料理」聞名，這是一種結合了山村野趣和都市風雅的料理風格。創立於 1895 年，最初是京都內堂——花背 (Hanase) 復興的峰定寺的齋館，歷史悠久。

餐廳專注於「摘草料理」，這種料理強調使用新鮮的野菜、野草和當地食材，由第四代傳人久人氏親自進入山野採集。菜單根據季節變化，提供各種以野菜和山產為主的精緻料理，讓客人能體驗到自然的味道。

行程表內所有膳食及菜式因應食材或季節而有所更改或調整，圖片只供參考。

第 1 天 香港 → 名古屋 (日本) ~ 彥根

是日集合於香港國際機場，由尊賞假期專業領隊陪同，乘坐國泰航空公司客機飛往日本名古屋。

✈ 彥根蒼の湖邸 Biwafont Hikone 酒店 或同級

早餐 --	午餐 航班上 / 客人自理	晚餐 近江肉千成亭伽羅 壽喜燒 (百名店)
----------	------------------	--------------------------------

第 2 天 彥根 ~ 彥根城 ~ 余吳湖繡球花公園* ~ 京都

📍 彥根: 是位於日本滋賀縣的一座歷史悠久的城市，坐落於琵琶湖的東岸。這裡以其著名的彥根城而聞名，該城堡是日本三大名城之一，並被指定為國寶。



🏰 彥根城: 建於 17 世紀初期，是德川幕府的重要城堡之一。位於金龜山上，具有優越的防禦地理位置。其天守閣為三層樓高，建築風格包括切妻破風和唐破風等設計元素。



🌸 余吳湖繡球花公園: 每年從 6 月下旬到 7 月上旬，公園內約有 1 萬株繡球花盛開，繡球花品種繁多，顏色各異。



📍 京都: 是日本的一座歷史悠久的城市，曾於 794 年至 1868 年間擔任日本的首都，仍然保留著許多古老的文化和建築。



📷 外觀拍照 | 🏠 入內參觀 | 🏨 下榻酒店

✈ 5 星級 The Mitsui Kyoto 京都三井豪華酒店 或同級

早餐 酒店	午餐 徳山鮎 (連續八年獲得 Tabelog award 銀牌)	晚餐 ぎおん藤 天ぶら (百名店 2023)
----------	---	------------------------------

第 3 天 京都 ~ 銀閣寺 ~ 京都市京瓷美術館

🏯 銀閣寺: 建於 15 世紀末，是位於京都東山山腳下的一座禪宗寺廟，由室町幕府第 8 代將軍足利義政效仿其祖父建造的金閣寺而建。



🏛 京都市京瓷美術館: 是日本最古老的美術館建築，於 1933 年開館，原名大禮紀念京都美術館，是為了紀念昭和天皇即位而建，後來由建築師青木淳和西澤徹夫操刀改建。



✈ 5 星級 The Mitsui Kyoto 京都三井豪華酒店 或同級

早餐 酒店	午餐 木山 (米芝蓮一星餐廳)	晚餐 祇園丸山 (米芝蓮二星餐廳)
----------	-----------------------	-------------------------

第 4 天 京都 ~ 柳櫻園茶鋪 ~ 三千院

🏯 柳櫻園茶鋪: 創立於 1875 年，店內的抹茶獲得日本三大茶道流派 (裏千家、表千家、武者小路千家) 的認可，除了抹茶外，還提供日常煎茶和適合送禮的玉露等各種茶葉。



三室戶寺: 是一座歷史悠久的佛教寺廟，創建於奈良時代，並隸屬於西國三十三所巡禮中的第十處。寺內擁有超過 2 萬株的繡球花，展現出五彩繽紛的景象。



5 星級 The Mitsui Kyoto 京都三井豪華酒店 或同級

早餐 酒店	午餐 Takayama (米芝蓮一星餐廳)	晚餐 TOKI (米芝蓮精選餐廳)
----------	-----------------------------	-------------------------

第 6 天 京都 (酒店日式庭院散步) ~ 大阪 → 香港
於指定時間前往機場，乘坐國泰航空公司客機返回香港。同日抵達，旅程到此完滿結束。

早餐 酒店	午餐 自理	晚餐 航班上 / 客人自理
----------	----------	------------------

三千院: 是一座著名的天台宗寺院，具有悠久的歷史和豐富的文化遺產。由著名僧侶最澄所創建。



5 星級 The Mitsui Kyoto 京都三井豪華酒店 或同級

早餐 酒店	午餐 美山莊 (Bronze award & 百名店)	晚餐 一子相伝 なかむら (米芝蓮三星餐廳)
----------	-----------------------------------	------------------------------

第 5 天 京都 ~ 二條城 ~ 三室戶寺(繡球花)*

二條城: 建於 1603 年，由江戶幕府的創始人德川家康所命令修建。這座城堡不僅是德川幕府的權力象徵，也是日本歷史上重要事件的見證者。

📷 外觀拍照 | 🏠 入內參觀 | 🏨 下榻酒店

註：報名前請參閱本公司網頁 http://www.premiumholidays.com/tour_terms/ 內之最新版本的重要責任及細則條款。上述之膳食安排，如遇節日、裝修或特殊情況，將安排其他膳食替代。行程及膳食之先後次序，會按當地實際情況而可能有所改動，如遇特殊情況下關閉或假期或門票售罄，將會以其他節目代替。如遇展覽會或其他特殊情況，而未能提供行程表上的城市或酒店住宿，將安排鄰近或週邊城市之同級酒店住宿，客人不得藉此要求退款或賠償。以上所有圖片及地圖只供參考。#若紀曉華先生，因個人身體狀況或其它不能遇見因素導致未能隨團，客人不能藉此退出，敬請見諒。*花卉開花屬季節性大自然現象，若遇天候因素致花卉未開或已凋零，會於該景點純遊覽參觀，請客人理解。以上“#”及“*”之事項安排，客人均不能藉此要求退團，或要求任何賠償，敬請留意。
JNTO06K-20250211

Facebook Premium Holidays 尊賞假期 | Instagram Premiumholidayshk | 電話查詢: 2115 9828
如對服務質素有任何意見，歡迎電郵至 suggestion@premiumholidays.com 牌照號碼: 353894

尊賞 · 專享 · 超越您所想
旅行團 · 主題旅遊 · 郵輪假期 · 專列火車 · 商務及獨立組團