



PREMIUM HOLIDAYS
尊賞假期

絲路夢享號



絲路夢享號

出發日期：2026 年 9 月 2 日 (只辦 1 團)

季節
限定

14天 絲路夢享號【西域長廊+北疆秋景】青甘疆漫遊

乘全新絲路至豪華專列/ 穿行青甘疆三省/ 走訪西域歷史文化名城
漫遊天山獨庫公路/ 遨遊西域淨海賽里木湖/ 攝獵喀納斯禾木湖光山色

暢遊/ 青海(西寧、青海湖)；甘肅(敦煌)；新疆(奎屯、獨庫公路北段、尼勒克、伊寧、賽里木湖、北屯、禾木、喀納斯、烏魯木齊、天山天池、吐魯番)

絲路夢享號豪華主題旅遊列車 由復星集團匠心打造的世界級高品質旅遊列車。列車獨闢尊享路線，探訪穿越千年歷史的絲路。全列編組 15 節，包括長樂雙暉閣雙床房、長樂清雅居大床房、錦繡未央豪華套房、多功能觀景車廂、中西餐廳、KTV 室、棋牌室等功能車廂。全列 4 節多功能車廂、10 節載客車廂。



Tour code：RSRT14T



「賞」話您知

2024 至新至豪華旅遊專列【絲路夢享號】

- 全車滿載僅 78 位貴賓，10 節全獨立衛浴臥車，完全自享個人空間
- 每節車廂最多僅有四間客房，佈局寬敞，超大觀景窗盡享美景
- 100%每房均設有獨立衛生間，方便衛生，衛浴設備齊全
- 列車多功能觀景車廂，270°超大觀景窗，打破列車與自然的界限
- 專列設有多個功能車廂，為賓客提供多樣化的旅遊及娛樂選擇
- 餐廳提供中西餐食，讓賓客品嚐一日三餐的精美餐食

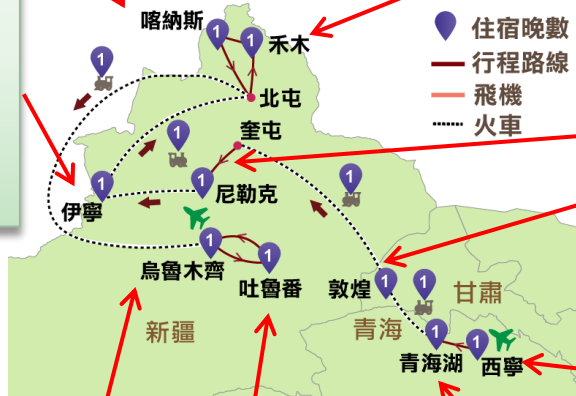


閃亮推介

北疆生態秘境・人間淨土—喀納斯：探訪【喀納斯景區】阿爾泰屋脊、湖泊秘境風光走廊。遊覽【喀納斯湖】，飽覽高山湖泊與森林草甸交融的絕美畫卷；漫遊湖濱步道，沉浸式感受“中國最美湖泊”的清淨靈秀與傳說韻味。

北疆秘境村落・阿勒泰原生之美—禾木：神的自留地、圖瓦人聚居秘境，北疆晨霧童話鄉。探訪【禾木古村落】，沉醉木屋、白桦林與溪流交織的原始風貌；邂逅晨霧漫山、星空璀璨的極致自然畫卷。

暢遊**伊犁勝境**，遊覽以其獨特的六角形街巷而聞名【**六星街**】。漫遊【**賽里木湖**】，古稱“西方淨海”，是新疆海拔最高、面積最大的高山冷水湖。



縱穿中國最美公路【獨庫公路北段】，穿越雪山達坂，見證新疆最美公路的雄奇險峻；漫步【**尼勒克唐布拉克草原**】，沉醉於“百里畫廊”的草原牧歌與森林溪谷絕景。

飽覽敦煌雙遺奇韻：“沙漠第一泉”【**鳴沙山月牙泉**】（騎駱駝暢遊沙嶺）；“東方藝術寶庫”**莫高窟**（探秘千年壁畫彩塑真跡）。

參觀藏傳佛教格魯派的發源地【**西寧塔爾寺**】以其宏偉的藏式建築、豐富的宗教藝術和深厚的宗教歷史而著稱。暢遊以丹霞地貌為主體的【**阿什貢國家地質公園**】。

西域首府・天山腳下的明珠—烏魯木齊：走進【**天山天池**】，飽覽雪山映湖、松林環繞的高山聖境，盡賞“**瑤池**”般的絕美湖光與天山雄奇地貌。

火焰山環繞的葡萄之鄉—吐魯番：遊覽萬畝葡萄園與【**坎兒井**】滋養的豐饒盛景；走進【**火焰山**】，感受中國最熱之地的赤地雄渾與神話韻味。

暢遊中國面積最大的高原內陸鹹水湖【**青海湖**】，欣賞湖水映天、牛羊漫草的高原牧歌與萬頃碧波的曠世風光。

精選酒店

國際品牌 5 星標準

- ◆ 1 晚 西寧 新華聯索菲特大酒店(Sofitel) 或同級
- ◆ 1 晚 伊寧 華美勝地洲際酒店(Intercontinental) 或同級
- ◆ 1 晚 烏魯木齊 希爾頓酒店(Hilton) 或同級

當地 5 星標準

- ◆ 1 晚 敦煌 天河大酒店 或同級
- ◆ 1 晚 吐魯番 恒澤酒店 或同級

景區特色酒店

- ◆ 1 晚 青海湖 觀湖酒店 或同級
- ◆ 1 晚 喀納斯 漫雲間度假民宿酒店 或同級
- ◆ 1 晚 禾木 假日度假酒店 或同級

西寧 - 新華聯索菲特大酒店

伊寧 - 華美勝地洲際酒店

烏魯木齊 - 希爾頓酒店

精選美饌

西寧：酒店晚餐 **青海湖：**藏王宴風味、酒店晚餐 **烏魯木齊：**瑤池宴風味、達瓦孜歡送宴 **吐魯番：**高昌三千年特色宴

細意安排

- ◆ 『貼心安排』手機數據 SIM 卡，方便通訊聯絡
- ◆ 『純玩全包團』不安排商店購物，無自費活動項目。包全程機票稅項及免收領隊、列車服務員、導遊、司機服務小費

第 1 天 香港 → 北京 → 西寧

是日集合於香港國際機場，由尊賞假期專業領隊陪同，乘坐中國南方航空或國泰航空客機飛往北京(或內地其他城市)，轉機飛往外青海省省會西寧。

✈ 國際品牌 5 星標準 西寧新華聯索菲特大酒店(Sofitel) 或同級

早餐	午餐	晚餐
---	---	酒店自助餐

第 2 天 西寧 ~ 青海湖

🏞 青海湖: 中國面積最大的高原內陸鹹水湖，青海是藏文化區，不僅具有藏文化區的共同特點，擁有藏文化區共有的民族風情、文化淵源，同時還具有獨特的水文化特點。



✈ 4 星標準 青海湖觀湖酒店 或同級

早餐	午餐	晚餐
酒店	藏王宴風味	酒店

第 3 天

青海湖 ~ 阿什貢國家地質公園 ~ 西寧 (塔爾寺) ~ 登上【絲路夢享號】開始專列之旅 🚂 敦煌

🏞 阿什貢國家地質公園: 景區由七條色彩各異的丹霞峽谷組成，褐紅色、藍灰色等多色岩層記錄青藏高原 1.2 億年的演化歷史與黃河發育過程。作為貴德國家地質公園的重要組成部分，地質遺跡包含陡峭峽谷、風蝕塔林等景觀。



🏞 塔爾寺: 藏傳佛教格魯派的發源地，以其宏偉的藏式建築、豐富的宗教藝術和深厚的宗教 歷史而著稱。



📷 敦煌: 是絲綢之路咽喉要地與世界文化遺產富集區，隸屬河西走廊文化圈，不僅兼具西北荒漠的雄渾氣質，擁有戈壁、沙嶺、綠洲交融的獨特地貌與商旅文化底蘊，更以莫高窟壁畫彩塑、鳴沙山月牙泉等標誌性景觀，成為東西方文明交匯的文化聖地。

✈ 【絲路夢享號】列車

早餐	午餐	晚餐
酒店	當地特色風味	當地特色風味

第 4 天 敦煌 (陽關)

🏞 陽關: 位於甘肅省敦煌市西南 70 千米的古董灘。西漢時設置，與玉門關同為當時對西域的門戶，絲綢之路南路必經的關隘。因在玉門關之南得名。



✈ 當地 5 星標準 敦煌天河大酒店 或同級

早餐	午餐	晚餐
列車	當地特色風味	當地特色風味

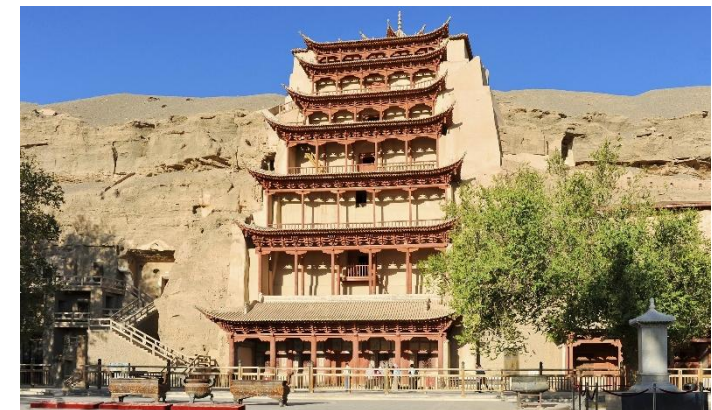
第 5 天

敦煌 (騎駱駝入+鳴沙山+月牙泉+電動車返+防沙鞋套、莫高窟+專屬講解+特窟) ~ 登上【絲路夢享號】繼續專列之旅 🚂 奎屯

🏞 鳴沙山月牙泉景區: 是敦煌大漠中的沙漠奇景組合，隸屬絲路文化遺產圈，不僅兼具西北荒漠的雄渾蒼茫，擁有沙嶺環抱、泉映沙山的獨特地貌與千年絲路文化底蘊，更以“沙嶺鳴鐘”的自然奇觀和“沙漠第一泉”的生態奇蹟，成為敦煌旅遊的核心標識。



🏞 莫高窟景區: 世界文化遺產，始鑿於 1600 多年前，共開鑿了千餘個窟龕，是世界上現存規模最大、內容最豐富的世界藝術寶庫內藏無數魏晉至唐朝的壁畫和彩塑像。



✈ 【絲路夢享號】列車

早餐	午餐	晚餐
酒店	當地特色風味	列車

第 6 天

奎屯 ~ 獨庫公路北段 ~ 尼勒克 (唐布拉草原)

奎屯: 是天山北坡經濟帶“金三角”核心城市，隸屬北疆多民族交融區，不僅兼具西北邊疆的雄渾底蘊，擁有軍墾文化、遊牧文化交織的民族風情與歷史積澱。



獨庫公路北段: 是縱貫天山北麓的景觀大道核心段，隸屬北疆風光走廊，不僅兼具天山廊道的雄奇地貌，擁有雪山、峽谷、草原交錯的自然風情與公路文化底蘊，更以“一日跨四季”的氣候體驗和獨特軍墾築路歷史。



唐布拉草原: 是伊犁河穀天山腹地的百里畫廊，隸屬北疆草原文化圈，不僅兼具西域草原的遼闊靈秀，擁有雪山、溪流、林帶交織的自然風情，更以“一步一景”的立體畫卷和哈薩克族原生風情，成為伊犁草原游的秘境標杆。



4 星標準 尼勒克舒泊瑞斯酒店 或同級

早餐 列車	午餐 列車	晚餐 當地特色風味
----------	----------	--------------

第 7 天

尼勒克 ~ 伊寧 (六星街)

六星街: 以其獨特的六角形街巷而聞名，其格局與中國傳統的城市規劃理念有很大不同。類似六角形的街巷只有西方少數幾個國家尚有 留存，在中國實屬罕見。



外觀拍照 | 入內參觀 | 下榻酒店

伊寧: 隸屬多民族聚居的西域文化圈，不僅兼具北疆濕潤宜居的生態優勢，擁有漢、維、哈等多民族交融的風情與歷史底蘊，更以“塞外江南”的靈秀風光和多元文化交融的獨特魅力，成為伊犁河谷的璀璨明珠。

國際品牌 5 星標準 伊寧州際酒店(Intercontinental) 或同級

早餐 酒店	午餐 當地特色風味	晚餐 當地特色風味
----------	--------------	--------------

第 8 天

伊寧 ~ 途徑果子溝大橋 ~ 賽里木湖 ~ 伊寧 ~ 登上【絲路夢享號】繼續專列之旅 北屯

果子溝大橋: 伊犁河谷的門戶，白雲 藍天，雪山松樹，峰迴路轉，風光旖旎，橋樑全長 700 米，橋面距谷底淨高達 200 米，全部採用鋼桁梁結構，使用特殊專用橋樑鋼材，並採用高強螺栓連接，安裝精度控制在兩毫米以內。



賽里木湖: 是新疆海拔最高、面積最大的高山冷水湖。因是大西洋的暖濕氣流最後眷顧的地方，所以被稱作“大西洋最後一滴眼淚”，海西草原，鮮花滿地。



【絲路夢享號】列車

早餐 酒店	午餐 當地特色風味	晚餐 列車
----------	--------------	----------

第 9 天

北屯 ~ 禾木村景區

禾木村: 阿勒泰喀納斯腹地的圖瓦人聚居村落，隸屬北疆原始生態文化圈，不僅兼具阿爾泰山的靜謐靈秀，擁有木屋、溪流、白樺林交織的自然風情與圖瓦族原生底蘊，更以“神的自留地”的極致風光和星空下的村落秘境。



景區特色酒店 禾木假日度假酒店 或同級

早餐 列車	午餐 當地特色風味	晚餐 當地特色風味
----------	--------------	--------------

第 10 天 禾木村景區 ~ 喀納斯景區

喀納斯景區：擁有亞洲唯一的瑞士風光，被喻為人類最後一片淨土、上帝的後花園、神仙的自留。蒙古語意為“美麗富饒、神秘莫測”，這裡湖光山色融為一體，既具有北國風光之雄渾，又具江南山水之秀麗。



↪ 景區特色酒店 漫雲潤度假民宿 或同級

早餐 酒店	午餐 當地特色風味	晚餐 當地特色風味
----------	--------------	--------------

第 11 天

喀納斯(觀魚台)~ 北屯 ~ 登上【絲路夢享號】繼續專列之旅 烏魯木齊

喀納斯觀魚台：擁有亞洲唯一的瑞士風光，被喻為人類最後一片淨土、上帝的後花園、神仙的自留。蒙古語意為“美麗富饒、神秘莫測”，這裡湖光山色融為一體，既具有北國風光之雄渾，又具江南山水之秀麗。



北屯：阿爾泰山南麓的兵團戍邊名城，隸屬北疆屯墾文化圈，不僅兼具額爾齊斯河滋養的生態稟賦，擁有多民族交融的民俗風情與屯墾戍邊歷史底蘊。

↪ 【絲路夢享號】列車

早餐 酒店	午餐 中式風味	晚餐 當地特色風味
----------	------------	--------------

第 12 天

早上抵達烏魯木齊 (完成【絲路夢享號】專列之旅、天山天池+環保車+船遊) ~ 吐魯番

外觀拍照 | 入內參觀 | 下榻酒店

註：報名前請參閱本公司網頁 https://premiumholidays.com/tour_terms/ 內之最新版本的重要責任及細則條款。上述之膳食安排，如遇節日、裝修或特殊情況，將安排其他膳食替代。行程及膳食之先後次序，會按當地實際情況而可能有所改動，如遇特殊情況下關閉或假期或門票售罄，將會以其他節目代替。如遇展覽會或其他特殊情況，而未能提供行程表上的城市或酒店住宿，將安排鄰近或週邊城市之同級酒店住宿，客人不得藉此要求退款或賠償。以上圖片及地圖只供參考。

RSRT14AUT26-20251203

天山天池景區：以天池為中心，以完整的 4 個垂直自然景觀帶和雪山、冰川、高山湖泊為主要特徵，以遠古瑤池神話、民俗風情為文化內涵，是遊覽觀光、科普考察、探險攬勝、休閒健身和民俗風情遊賞的人間天堂。



↪ 當地 5 星標準 吐魯番恒澤酒店 或同級

早餐 列車	午餐 瑤池宴	晚餐 高昌三千年特色宴
----------	-----------	----------------

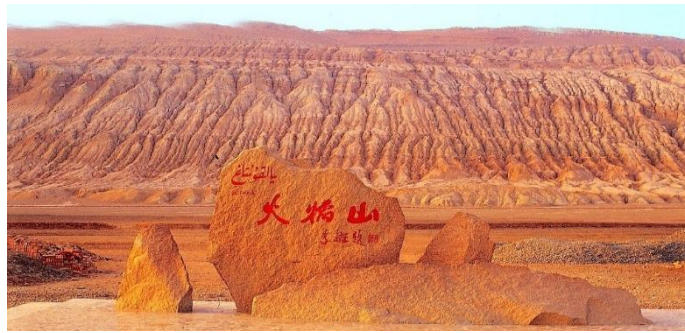
第 13 天

吐魯番(坎兒井、火焰山) ~ 烏魯木齊

坎兒井：是荒漠地區一特殊灌溉系統，與萬里長城、京杭大運河並稱為中國古代三大工程，普遍存在於中國新疆維吾爾自治區吐魯番地區。



火焰山：火焰山為天山支脈之一，形成於五、六千萬年前的喜馬拉雅運動時期，火焰山是中國最熱的地方，夏季溫度最高可以達到 47.8°C，火焰山山體陽面地表最高溫度可達 82.3°C。



↪ 國際品牌 5 星標準 烏魯木齊希爾頓酒店(Hilton) 或同級

早餐 酒店	午餐 當地特色風味	晚餐 達瓦孜歡送宴
----------	--------------	--------------

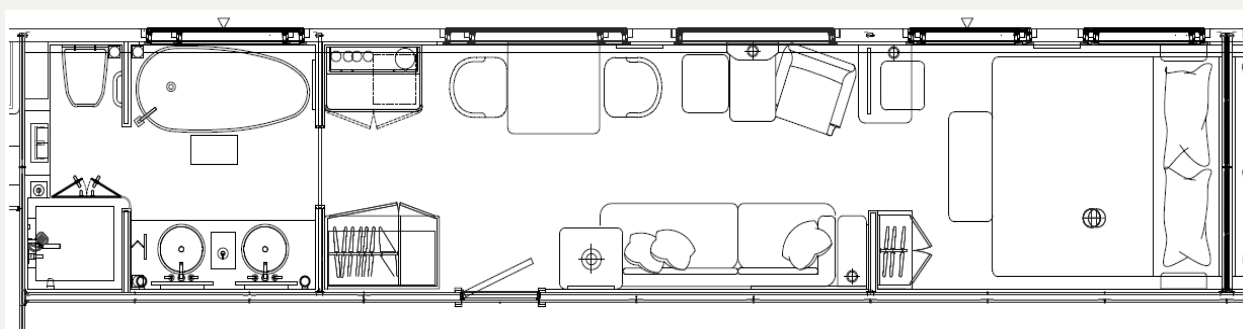
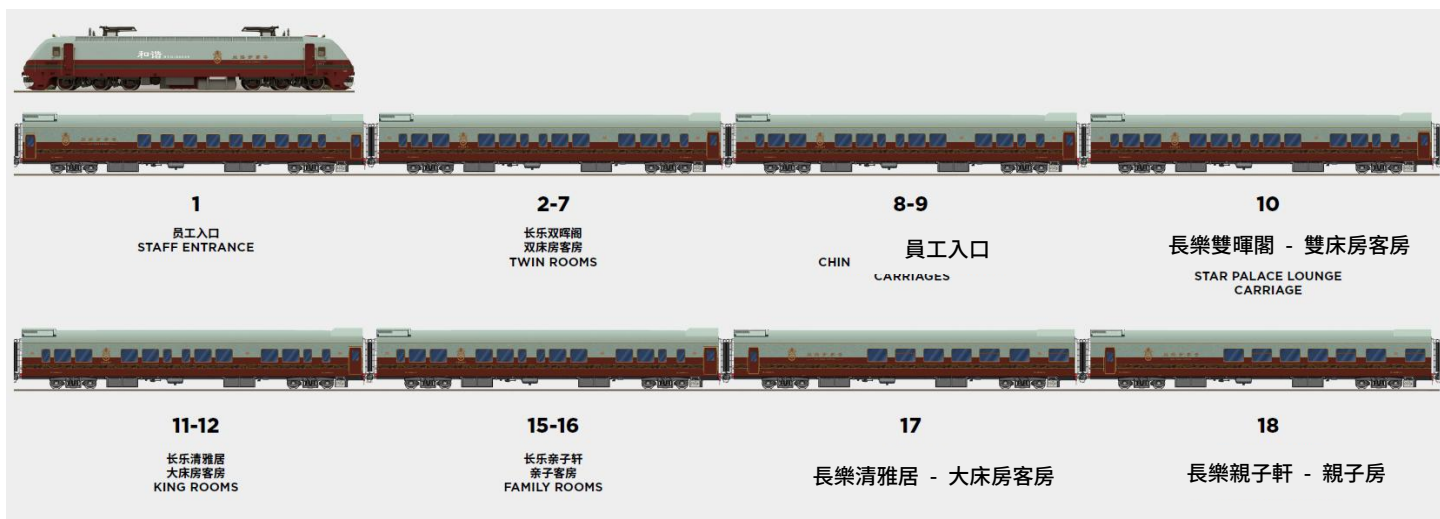
第 14 天

烏魯木齊 → 香港

於指定時間前往機場，由尊賞假期專業領隊陪同，乘坐中國南方航空或國泰航空客機飛返香港。旅程到此完滿結束。

早餐 酒店	午餐 ---	晚餐 ---
----------	-----------	-----------

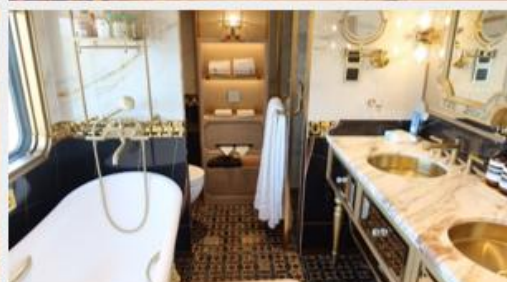
列車車廂簡介



錦繡未央套房/豪華套房客房 (共 2 間)

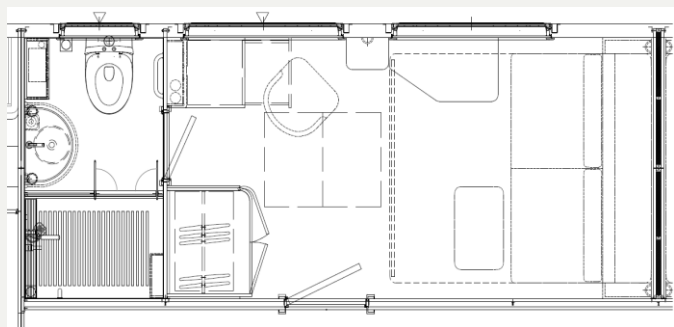
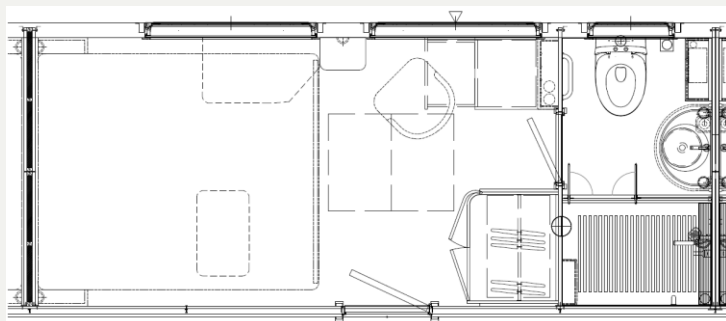
位於第 17 號車廂，全車只設 2 間套房，特顯尊貴！

配有豪華浴缸 & 雙人洗漱台 / 獨立衛浴間 / 獨立客廳 / 沙發 / Mini 吧



長樂親子居/大床房客房+沙發床
(共 8 間)，房間面積 11 m²

位於第 15-16 號車廂，全車設 8 間大床房+沙發床
配有獨立衛浴間 / Mini 吧 / 單人沙發椅床 / 衣櫃 / 加濕器



長樂雙暉閣/雙床房客房
(共 20 間)，房間面積 11 m²

雙床房位於第 2-7 號車廂，全車設 20 間雙床房
配有獨立衛浴間 / Mini 吧 / 單人沙發椅 / 衣櫃 / 加濕器



漢樂府多功能觀景車廂 (第 18 車廂)

270°超大觀景窗，打破列車與自然的界限，客人可在晨光與傍晚中捕捉沿途風景的百變姿態。



大型舒適社交休閒空間



特色隔間包間

可靈活隔間成 KTV 室/棋牌室(每室可安排 4 位客人)



KTV 室
可容納 4 人



棋牌室
可容納 4 人



雪茄室(餐車)
可容納 2 人

西海郡/西式餐車 及 盛宴閣/中式餐車 (第 8-9 車廂) 享用各色中西美食(位上)



西式餐車



中式餐車

星享宮客廳車 (第 10 車廂) 預留大型舒適社交休閒空間。酒吧自由享用各色飲品及雞尾酒

