



PREMIUM HOLIDAYS
尊賞假期

東歐

走訪多個隱世小鎮，市場罕有
發掘克羅地亞、斯洛文尼亞鮮為人知的一面。

如有關提升乘搭商務客位往返服務，請與本公司查詢。

12天 克羅地亞、斯洛文尼亞《寶藏島嶼、森之國深度遊》 發掘克羅地亞、斯洛文尼亞低調及鮮為人知的一面，行程獨特。

暢遊/ 克羅地亞：札格勒布、比域治十六湖國家公園、莫托文山城、維布尼克小鎮、羅維尼
斯洛文尼亞：盧西亞、科佩爾、塞扎納、莫斯納索契、波茵湖、碧湖、盧比安娜



閃亮推介

- ◆ **市場罕有，發掘克羅地亞、斯洛文尼亞隱世小鎮**
維布尼克小鎮、羅維尼、盧西亞、克爾克島、科佩爾、塞扎納、莫斯納索契
- ◆ 『克羅地亞寶藏島嶼』**克爾克島**
發掘島上特色小鎮，品嚐純正克爾克島風味芝士及橄欖油。
- ◆ 『斯洛文尼亞可持續發展的理念』**盧西亞瑟切烏列鹽田及方達漁場**
結合自然保護和城市可持續發展的旅遊理念。
- ◆ 『經典老爺車懷舊之旅』**Lisjak 家族橄欖園**
以有趣的方式傳統體驗的伊斯特拉美食。
- ◆ 『斯洛文尼亞兩大名湖』**碧湖和波茵湖**
從海陸空三個維度：觀景鐵路、觀光船、景觀纜車欣賞波茵湖。
- ◆ 『歐洲的世外桃園』**十六湖國家公園**
- ◆ 『伊斯特里亞半島威尼斯風情』**羅維尼魚港小鎮**
- ◆ 『松露之鄉』**莫托文山城**
- ◆ 『純種國寶馬』**利皮查馬**

Tour code: EEZL12S



精選酒店

- ◆ 入住比域治十六湖國家公園鄰近 Mirjana 酒店或同級
- ◆ 入住羅維尼 Eden 酒店或同級，享受欣賞意國風情日與夜美景。
- ◆ 連續 2 晚入住 Bohinj Eco & Wellness 酒店或同級，擁抱波茵湖靜謐時光。

精選美饌

- ◆ 克羅地亞: Kezele 農莊傳統農家菜、克爾克島純正家鄉風味的芝士及橄欖油、莫托文松露料理
- ◆ 斯洛文尼亞盧西亞 Piran 海鱸魚、碧湖觀景餐廳



「賞」話您知

克羅地亞「寶藏島嶼」-克爾克島及伊斯特里亞半島

和南部沿海的杜邦力、斯普利、史東..截然不同，古色古香的建築、洋溢威尼斯情調的漁港、山谷圍繞的葡萄園、橄欖樹、檸檬樹，還有頂級松露。結合山、海與內陸風情，處處充滿驚喜。



斯洛文尼亞-優雅低調的「歐洲綠寶石」

堪稱是一座「森林之國」，一半面積被森林所覆蓋，風景可媲美奧地利和瑞士。境內不僅有兩座歐洲規模最大的「喀斯特地貌」，地下溶洞，還有兩大知名阿爾卑斯山冰蝕湖:碧湖和波茵湖。斯洛文尼亞致力於改善環境與永續經營，首都盧比安娜在 2014、2015 年贏得歐洲綠化之都及最永續經營的旅遊地點美譽。是個低調優雅，非常適合自然旅遊的精緻國度。走訪盧西亞瑟切烏列鹽田、方達漁場、科佩爾家族橄欖園、塞扎納利皮查馬場..... 多個特色景點，市場罕有。

第 1 天 香港 → 札格勒布(克羅地亞)
Hong Kong → Zagreb

是日集合於香港國際機場，由尊賞假期專業領隊陪同下，乘坐土耳其航空經伊斯坦堡轉機飛往克羅地亞札格勒布。

第 2 天 札格勒布~ Kezele 農莊~札格勒布~市內觀光
~札格勒布之眼(札格勒布 360°)
Zagreb ~ Kezele Farm~ Zagreb~City Tour
~ Zagreb Eye

札格勒布：克羅地亞首都，具有典型的巴洛克風格，克羅地亞的政治、經濟及文化中心點。整個城市由教堂、市政廳等古建築組成，仍保存古典魅力，是充滿歷史與文化的城市。

🏡 Kezele 農莊：由 Kezele 家族創立，四周被葡萄園及樹林包圍，家族的釀酒傳統和 Kotlovina 烹飪技巧最為特別，農莊內展示一系列約 100 年歷史的木屋、家庭民俗收藏品及最古老的 Kotlovina 盤子，還有民俗舞表演，能讓遊客了解瞭解莫斯拉維納地區的故事及美景。



🏢 札格勒布之眼：也被稱為 Zagreb 360°位於標誌性的 Zagreb Ilica Skyscraper 的頂層，可俯瞰整個札格勒布。



📍 杜密斯拉夫廣場、舊市政大樓、瞭望塔、石門、大教堂
🏨：Grand Zagreb酒店或同級

早餐
酒店餐廳

午餐
Kezele 農莊

晚餐
當地餐廳

第 3 天 札格勒布~羅斯托克水上村莊~
比域治十六湖國家公園~比域治
Zagreb~Rastoke Village~Plitvice Lake
National Park~ Plitvice

🏡 羅斯托克水上村莊：保存良好的磨坊村莊，以瀑布與水車聞名，欣賞木屋、流水、瀑布、田園、樹林組成的畫面。



比域治十六湖國家公園：由16個翠綠湖泊組成，1979 年被列入世界文化遺產，被譽為「歐洲九寨溝」。

🏞️ 下湖區：共有湖泊4個，乘小火車及遊船暢遊，茂密的森林、清澈碧綠的湖泊及湍急的瀑布，景緻壯麗磅礴。

🏞️ 上湖區：共有12座湖泊，因湖泊及大小瀑布眾多，由上而下；一路美景，一覽無遺。

註：十六湖國家公園於冬季期間會因降雪或其他天氣因素，只開放部份觀光路線。

🏨：Mirjana Rastoke 或 Lyra Plitvice酒店或同級

早餐
酒店餐廳

午餐
當地餐廳

晚餐
酒店餐廳

比域治~克爾克島~維布尼克小鎮~Mirjenko Mrakovic 農場~品嚐橄欖油及芝士~克爾克
 第 4 天 Plitvice~ Krk Island ~Vrbnik Village ~Wine Tasting ~Family Farm Mirjenko Mrakovic Olive Oil And Cheese Tasting ~ Krk



「賞」話您知

克爾克島(Krk Island)

位於克羅地亞的亞德里亞海北部，以美麗的沙灘及豐富生態最有名。克爾克島有地下暗流，全年不涸。地中海式氣候，養蜂業和漁業發達，盛產油橄欖、柑橘、葡萄。島南的克爾克鎮，為避風港，有建於十二世紀的教堂和城堡，並可俯瞰整個克爾克灣。島東部嶙峋光禿，而西部和中部有畜牧業和養蜂業外，並出產地中海水果、葡萄。

★ 親身體驗品嚐克爾克島風味芝士及橄欖油

📍維布尼克小鎮：坐落在亞德里亞海的高處，是克爾克島眾多小村莊中最迷人的一個。這座古老的城牆城鎮儘管經歷幾個世紀的變遷，仍然完好無損。據說它有最狹窄的街道及世界上唯一一種植Zlahtina克羅地亞特有的白葡萄酒的產區。



📍Mirjenko Mrakovic農場：主要產業是養羊和種植橄欖，優質的橄欖油及芝士是農場的招牌產品，安排品嚐純正家鄉風味的芝士及橄欖油，感受克爾克島的獨特魅力。



📍：Falkensteiner Park Punat酒店或同級

早餐
酒店餐廳

午餐
當地餐廳
巴斯克蛋糕

晚餐
當地餐廳

克爾克~莫托文山城~松露採摘體驗~羅維尼~
 第 5 天 市內觀光
Krk~ Motovun~Truffle Hunting ~Rovinj ~
City Tour

📍莫托文山城：有『松露之城』的美譽，位於伊斯特拉半島上北面的一個約 300 公尺高的城鎮。這座盤踞於山丘上的中世紀小城四周被斑駁的石牆環繞，色彩斑斕的小屋、狹小的街道，彷彿時光倒流。旅客更可於沿路小店購買松露產品。

📍松露採摘體驗：在當地松露獵人的帶領及示範下了解採摘松露的方法。



📍羅維尼：坐落於亞德里亞海的小漁港，色彩小屋堆砌在陡峭的石板街，聖尤菲米亞教堂的塔尖是城內最高點。羅維尼受意國風情薰陶，是克羅地亞的渡假勝地。



📍：Eden Hotel by Maistra Collection 酒店或同級

早餐
酒店餐廳

午餐
松露料理

晚餐
當地餐廳

第 6 天

羅維尼~盧西亞(斯洛文尼亞)~方達漁場(乘船)~
 瑟切烏列鹽田自然保護區~科佩爾~科佩爾大教堂鐘樓

Rovinj~Lucija~ Fonda Fish Farm Tour with Boat Ride~ Secovlje Salina Nature Park ~
 Koper~Koper Cathedral and Bell Tower

「賞」話您知

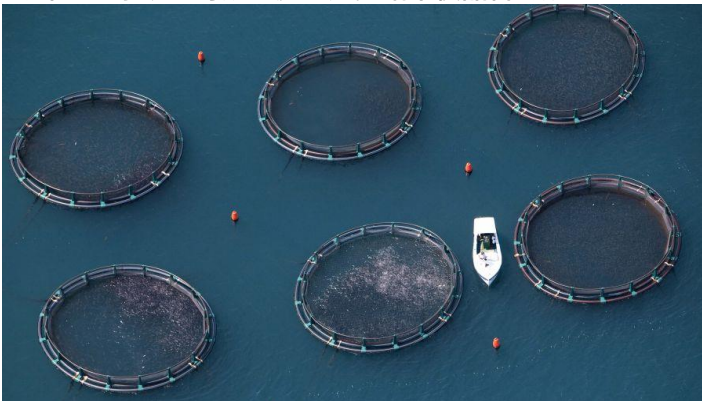
瑟切烏列鹽田自然保護區(Salina Nature Park)

斯洛文尼亞被全歐洲公認綠地最多和非常環保的國家，是自然保護區網絡 Nature 2000 成員國之一。

瑟切烏列鹽田不僅是鹽田，還是鳥類保護區。可以深入了解當地的生態保育和環保工作，為遊客展示了一個新型環保城市的發展模式。這種結合自然保護和城市可持續發展的理念，激發人們對環保和可持續發展的重視與關注。



方達漁場：這片海域以清澈和乾淨聞名。漁場致力於培育世界上最優質的 Piran 海鱸。乘船參觀魚類養殖設施，感受海洋生態系統的奇妙之處。遊覽結束後品嚐海鱸。



瑟切烏列鹽田自然保護區：佔地750公頃的瑟切烏列鹽田，在1990~2001年規劃成自然公園；有別於其他地方僅單純產鹽，還是非常重要的鳥類棲息地。這裡有130種野生鳥類、4種野生動物及6個棲息地，完整地闡述自然環境與人類其實也能和諧相處。

科佩爾：斯洛文尼亞第五大城市，早在希臘化時代便已建城，為斯國境內最古老且重要的國際商業港口。

科佩爾大教堂鐘樓：建於12世紀下半葉，採用羅馬建築風格，其鐘塔是斯洛文尼亞最古老的鐘樓之一，其歷史可追溯到1333年。

📍：Grand Koper酒店或同級

早餐
酒店餐廳

午餐
Piran 海鱸魚

晚餐
酒店餐廳

第 7 天

科佩爾~ Lisjak 家族橄欖園~經典老爺車原味道懷舊之旅~塞扎納~利皮查馬場~布斯當娜 Koper~ Lisjak Family Olive Mill Vintage Gourmet Tour with Classic Old-Timer Car Ride~ Sezana~Lipica Stud Farm~ Postojna

Lisjak 家族橄欖園：斯洛文尼亞最大的橄欖油生產商。

經典老爺車原味道懷舊之旅：乘坐經典老爺車穿越橄欖樹林進行懷舊之旅。參觀橄欖園並了解各種橄欖品種，在導遊的帶領下以有趣的方式品嚐世界一流的橄欖油，自製的氣泡酒和傳統的伊斯特拉美食。



利皮查馬：是世界著名白色純種國寶馬，1580年維也納伯爵所培育的，是當地馬與其他多種優良種馬混合培育的結晶，耐力好易於調教，常被作為軍用或者被西班牙騎術學校使用。小馬生下來時為普通的棕色，經過兩年飼養，95%的棕馬會變成全身雪白的駿馬。



📍：Jama酒店或同級

早餐
酒店餐廳

午餐
當地餐廳

晚餐
酒店餐廳

第 8 天

布斯當娜鐘乳洞~維帕瓦葡萄園~品嚐葡萄酒~
 莫斯納索契~徒步健行(約 30 分鐘)~
 Ladja Lucija 觀光船~莫斯納索契~
 波茵湖
 Postojna Cave~ Vipava Winery~Wine
 Tasting~ Most Na Soci Station
 ~30minutes(2.5km) scenic walk to Ladja
 Lucija Pier~Tourist Paddle Wheeler Ladja
 Lucija~ Most Na Soci~One-way Motorail
 Train Ride Lake Bohinj

📍 布斯當娜鐘乳洞：由 Pivka 河水侵蝕而成的鐘乳洞，洞穴全長 27 公里，深入地下約 200 公尺，目前只開發了 5.5 公里讓遊人參觀。鐘乳洞已被聯合國列為世界自然遺產。乘坐小火車深入地底欣賞奇景，沿泛燈照明的小徑參觀，但見鐘乳石嶙峋處處，實為一幕天然奇景。



📍 維帕瓦葡萄園：是一個被掩映在陽光與綠野中的寧靜寶地。這片風景如畫的葡萄園地區氣候溫和，土壤肥沃，適合種植各種葡萄品種，孕育出優質的葡萄酒。屆時品嚐葡萄酒，品味由當地精心釀造的美酒，深刻感受每滴酒精所蘊含的故事。

📍 Ladja Lucija 觀光船：莫斯納索契徒步健行約 30 分鐘到碼頭乘坐 Ladja Lucija 觀光船，在索卡河上享受壯麗的海岸風光、蜿蜒的海灣和迷人的海洋景色。



📍 波茵湖觀景鐵路：被 CNN 譽為「世界最美的 10 大火車旅行路線」之一。於莫斯納乘坐單程機動火車穿越斯洛維尼亞的壯麗風景、途經一片片翠綠的山谷和湖泊風景如畫的小鎮和村莊坐在火車上，享受著風景的變幻和大自然的靈動，讓旅程變得更加有趣和難忘。



📍 Bohinj Eco & Wellness 酒店或同級

早餐
酒店餐廳

午餐
當地餐廳

晚餐
酒店餐廳

第 9 天

波茵湖觀光船~聖約翰施洗教堂~
 沃格爾山景觀纜車
 Lake Bohinj Boat Ride ~ St. John the
 Baptist ~Mt.Vogel Cable Car

📍 波茵湖觀光船：乘坐觀光全景遊船穿越波茵湖，俯瞰湖水魅力與迷人風景，探索波茵湖畔的秘境，還可以遠眺阿爾卑斯山脈，感受大自然的深邃魅力。



📍 聖約翰施洗教堂：坐落在湖泊畔擁有獨特的建築風格和美麗的壁畫裝飾，背景是阿爾卑斯山脈，宛如仙境般迷人。

「賞」話您知

波茵湖(Lake Bohinj)

名氣雖沒碧湖大，但卻是當地居民心頭私藏之選。是斯洛文尼亞境內最大的自然永久湖，座落在唯一的特里格拉夫國家公園 (Triglav National Park) 的河谷盆地中，周圍被阿爾卑斯山脈的群山環繞，早上湖面籠罩了陣陣水氣，宛若仙境。陽光出現霧氣漸漸散去，平靜無波的湖面倒映出寧靜蕩漾的人世仙境。

★細意安排乘坐觀景鐵路、觀光船、景觀纜車，從海陸空三個維度欣賞波茵湖，體驗旅程中最獨特的湖光山色。



📍 沃格爾山景觀纜車：踏上沃格爾山纜車，由起伏山脈覆蓋的大地，轉瞬間升騰至絕美山巔，在纜車緩緩上升的過程中，空氣清新涼爽，彷彿夢境般的旅程即將展開。回望起伏山巒，俯瞰森林翠綠的山腳，令人陶醉於大自然之美的壯麗之旅。



📍 Bohinj Eco & Wellness 酒店或同級

早餐
酒店餐廳

午餐
當地餐廳

晚餐
酒店餐廳

第 10 天

波茵湖~碧湖~碧湖城堡~盧比安娜~
聯合啤酒廠~品嚐啤酒
Lake Bohinj~ Lake bled~ Bled Castle~
Ljubljana~ Union Experience~ Pivovarna
Union Brewery~ Beer tasting

📍碧湖：坐落在阿爾卑斯山腳下，是一個風景如畫的湖泊，被綠樹如茵和宛如童話般的小鎮所包圍。



📍碧湖城堡：建於11世紀的崖頂城堡，曾是當地統治者的居所。城堡的建築風格融合羅馬式和哥特式風格，展現出獨特而迷人的魅力。



📍聯合啤酒廠品嚐啤酒：盧比安娜聯合啤酒廠擁有豐富歷史的現代化釀酒場所，親身體驗啤酒生產的現代化過程，享受一杯新鮮釀製的啤酒，感受來自啤酒廠的美味和獨特風味。



📍：Occidental Ljubljana酒店或同級

早餐
酒店餐廳

午餐
碧湖觀景餐廳

晚餐
民俗表演餐廳

第 11/12 天

盧比安娜舊城~盧比安娜城堡(乘搭纜車)
~市內觀光~香港
Ljubljana Old Town~ Ljubljana Castle~
City Tour → Hong Kong

📍盧比安娜城堡：乘坐纜車前往位於城市高地上的城堡，隨纜車慢慢升起，眺望遠處的建築和山巒。站在城堡的高處，俯瞰整個盧布爾雅那市區，感受一種無與倫比的壯麗和雄偉。



📍市廣場、國會大廈、三重橋、龍橋

遊畢，前往機場乘坐土耳其航空客機直航飛返香港，
航機第12天安抵香港。旅程至此，完滿結束！

早餐
酒店餐廳

午餐
當地餐廳

晚餐
--

註：報名前請參閱本公司或網頁 <http://www.premiumholidays.com/zh-hk/> 內之最新版本的重要責任及細則條款。

上述之膳食安排，如遇節日、裝修或特殊情況，將安排其他膳食替代 | 行程及膳食之先後次序，會按當地實際情況而可能有所改動，如遇特殊情況下關閉或假期或門票售罄，將會以其他節目代替 | 如遇展覽會或其他特殊情況而未能提供行程表上的城市或酒店住宿，將安排鄰近或週邊城市之同級酒店住宿，客人不得藉此要求退款或賠償 | 以上圖片及地圖只供參考。📍入內參觀 📷外觀拍照 💰自費節目 🚗下榻酒店 EEZL12S(Apr-Oct)_240509

Premium Holidays
尊貴假期

premiumholidayshk

電話查詢 2115 9828

對服務質素有任何意見，歡迎電郵至 suggestion@premiumholidays.com 牌照號碼 353894

尊賞 · 專享 · 超越您所想
旅行團 · 主題旅遊 · 郵輪假期 · 商務及獨立組團