



PREMIUM HOLIDAYS
尊賞假期

星光專列

主題旅遊

旅遊專列

豪華火車雲南秋色



騰沖 - 固東銀杏村

出發日期：2025年11月10日（只辦一團）

雲南【星光列車】豪華專列銀杏秋色之旅

10天

乘坐豪華旅遊專列穿行滇西大地/ 打卡騰沖固東銀杏村/ 體驗石頭紀精品溫泉
漫遊彌勒東風韻藝術小鎮/ 探究歷史古城建水/ 暢遊世界文化遺產麗江古城

暢遊/ 昆明、石林、彌勒、建水、麗江、玉龍雪山景區、保山、騰沖、雲峰山

星光·瀾湄號豪華旅遊列車 是由雲南省核心旅遊線路為起點，領略雲南的獨特風情與魅力。列車上的硬件設置、餐食服務以及服務人員素質，皆可媲美星級酒店。住宿車廂分為星光尊享及星光樂享兩種包廂房間。列車伴隨豐富的行程活動，為賓客帶來不一樣旅程體驗！



Tour code : RYNN10T



「賞」話您知

豪華旅遊專列【星光·瀾湄號】

- 全車滿載僅60位貴賓，8節全獨立衛浴臥車，完全自享個人空間
- 每節車廂最多僅有四間客房，內設智慧屏、觀景窗、迷你吧檯等
- 100%每房均設有獨立衛生間，方便衛生，衛浴設備齊全
- 列車設有24小時專屬管家，提供極致服務體驗
- 專列設有智能控制系統，可以一鍵調整車廂內的燈光和窗簾
- 餐廳提供頂級廚師團隊設計的專屬菜單，於美景中體驗味蕾的驚喜



Facebook Premium Holidays 尊賞假期 Instagram Premiumholidayshk 電話查詢:2115 9828

如對服務質素有任何意見，歡迎電郵至suggestion@premiumholidays.com 牌照號碼: 353894

尊賞·專享·超越您所想

旅行團·主題旅遊·郵輪假期·專列火車·商務及獨立組團

列車車廂簡介

星光·瀾湄號豪華旅遊列車 由中國旅遊集團旗下子公司打造。列車展現了其獨特的設計理念，靜音舒適、智能環保和安全暢達三大特點，為賓客帶來前所未有的旅行享受。列車擁有帶淋浴的包廂，乾濕分離的衛浴兼具體驗與私密性。列車設有 24 小時專屬管家，為賓客提供全方位的個人化服務。全列火車車廂組成為：2 節星光尊享房車廂、6 節星光樂享房車廂、1 節餐車車廂、1 節多功能車廂、2 節搭配服務車廂。共 12 節車廂編組。

第 1 卡-工作人員車廂

第 2-3 卡-星光尊享車廂(大床房)

第 5-6、9-12 卡-星光樂享車廂(雙床房)



第 7 卡-餐車車廂

第 8 卡-多功能車廂

第 13 卡-發電車廂



列車客房配備及車廂種類介紹

- 100%景觀客房，猶如置身移動的景觀酒店
- 房間配備獨立衛生間，衛浴設備齊全，乾濕分離的衛浴
- 房間內皆鋪設隔音板材，智慧屏，燈光調整及管家電話
- 高速網絡系統，為賓客提供移動上網便利
- 房間不限量供應礦泉水、軟料飲品及小食
- 全車按 2 位客人配備 1 位工作人員的對比為賓客提供服務



星光尊享房 坐擁美景 盡享空間

1 節車廂有 3 間包房，共 2 節車廂。

房間設獨立衛浴間、聲控系統、電子智慧屏、迷你吧櫃



臥室面積約 9 m²，配有 1 張 1.5m x 2m 大床。
衛浴間面積約 3 m²。

餐車車廂 (7 號車廂)

主餐車設有 30 個餐位。列車廚師長孫石漁先生，從業近 30 年，在多家國際性酒店任行政總廚和餐飲總監。帶領頂級廚師設計專屬菜



菜單匯聚環球及當地菜餚，精選本地新鮮食材，融合當地烹飪理念精心烹製。

星光樂享房 悠享靜逸 度假時光

1 節車廂有 4 間包房，共 6 節車廂。

房間設獨立衛浴間、聲控系統、電子智慧屏、迷你吧櫃



臥室面積約 7.5 m²，配有 2 張 0.8m x 2m 單人床，
衛浴間面積約 2.5 m²。

多功能車廂 (8 號車廂)

多功能車設有 35 個餐位，可提供膳食服務。
下午茶時段，品酒、嚐茗或參與非遺手工製作。



在星空微光下，賞一場爵士樂迷你演奏會。

精選住宿

◆ 3晚【星光·瀾湄號】豪華旅遊列車

國際品牌 5 星標準

- ◆ 3晚 昆明 君悅酒店(Grand Haytt) 或同級
- ◆ 1晚 彌勒 東風韻美憬閣精選酒店(Dong Feng Yun, Mi' Le-MGallery)
- ◆ 1晚 雲峰山 石頭紀溫泉度假酒店(The Lost Stone Villas & Spa)

當地 5 星標準

- ◆ 1晚 建水臨安酒店 或同級

昆明 - 君悅酒店

“魔法城堡·藝術小鎮” 彌勒東風韻美憬閣精選酒店 (Dong Feng Yun, Mi' Le-MGallery)

酒店置身由葡萄園、薰衣草地和大批後現代建築構成的東風韻藝術小鎮。酒店傳承了美憬閣品牌獨具的文藝創作基因及對本地自然與匠藝的關注，構成酒店主體的 6 組後現代主義建築群如萬花筒般鋪展於湖岸邊，與優美的退台式無邊泳池交相輝映，並與周圍的自然場景和藝術小鎮形成美妙的戲劇效果。



“山谷里的奢華溫泉酒店” 石頭紀溫泉度假酒店 (The Lost Stone Villas & Spa)

酒店的美源於建築與自然的完美融合，國際建築大師隈研吾(Kengo Kuma)用石頭的沉穩收斂與自然的密不可分，將“石頭紀”酒店巧妙的隱藏在雲峰山“不老谷”中。酒店別墅內庭花園內精心雕琢的巨型花崗岩泡池、天然的優質碳酸溫泉、道 Spa 理療共同打造出“石頭紀”的核心靈魂—奢華溫泉湯浴空間。



精選美饌

昆明：滇菜風味、酒店自助晚餐 彌勒：酒莊風味、彌勒故事風味、住宿酒店風味
建水：過橋米線風味、氣鍋宴風味、古城風味、福照樓風味 麗江：犛牛火鍋風味、大研古城風味
騰沖：和順人家風味、酒店特色風味晚餐 保山：雲山霧水風味

細意安排

- ◆ 『貼心安排』 導賞耳機，清晰聆聽導遊講解，手機數據 SIM 卡，方便通訊聯絡
- ◆ 『純玩全團』 不安排商店購物。包全程機票稅項及免收領隊、列車服務員、導遊、司機服務小費

第 1 天 香港 → 昆明
11 月 10 日

是日集合於香港國際機場，由尊賞假期專業領隊陪同，乘坐中國東方航空客機飛往雲南省省會昆明。

✈ 國際品牌 5 星標準 昆明君悅酒店(Grand Haytt) 或同級

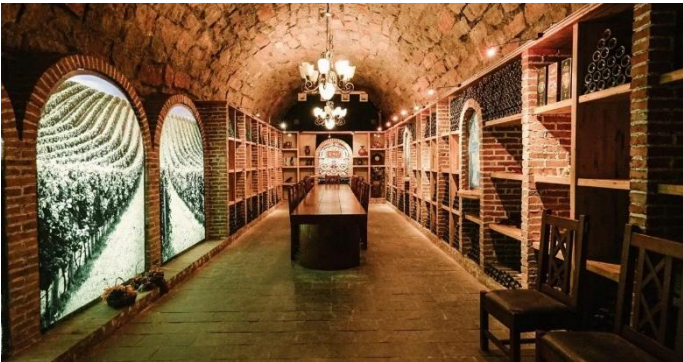
早餐 ---	午餐 ---	晚餐 航機上
-----------	-----------	-----------

第 2 天 昆明 ~ 石林 (風景區+電動車) ~ 彌勒 (紅酒莊園+品葡萄酒、酒店私湯)
11 月 11 日

🏞 石林風景區: 高大的劍狀、柱狀、蘑菇狀、塔狀等石灰岩柱是石林的典型代表。幾乎集中世上所有的喀斯特形態。



🏞 紅酒莊園: 是一個集葡萄種植、葡萄酒生產和觀光旅游為一體的紅酒文化產業基地。



✈ 國際品牌 5 星標準 彌勒東風韻美憬閣精選酒店(Dong Feng Yun, Mi' Le-MGallery) 【戶外獨立泡池】或同級



早餐 酒店	午餐 彝族風味	晚餐 酒莊風味
----------	------------	------------

第 3 天 彌勒 (太平湖森林公園+電動車+小火車、東風韻景區+電動車)
11 月 12 日

🏞 太平森林湖公園: 環繞太平水庫而建，內有千畝花海和青翠森林，太平湖、林間溪流點綴其中，負氧離子濃度高。

🏞 東風韻景區: 建築以本地紅磚為主，將彝族的火文化、紅酒文化和共生向上的文化融合其中，集休閒度假、佛教文化、民俗體驗、生態觀光於一體。

📷 外觀拍照 | 🏠 入內參觀 | 🚶 下榻酒店



✈ 國際品牌 5 星標準 彌勒東風韻美憬閣精選酒店(Dong Feng Yun, Mi' Le-MGallery) 【戶外獨立泡池】或同級

早餐 酒店	午餐 彌勒故事風味	晚餐 住宿酒店風味
----------	--------------	--------------

第 4 天 彌勒 ~ 碧色寨米軌火車站 ~ 建水 (團山民居、雙龍橋)
11 月 13 日

🏞 碧色寨米軌火車站: 車站由法國人設計，具有典型的法式建築風格，見證了中國鐵路發展的歷史。



🏞 團山民居: 具有 600 多年歷史的古村落，曾是彝族居住地，村莊內保存多座清末建築，被列為世界紀念性建築遺產。



🏞 雙龍橋: 又稱建水十七孔橋，整座橋長 148 米，由數萬塊巨大青石砌成，是中國古代橋樑建築的瑰寶。



✈ 5 星標準 建水臨安酒店 或同級

早餐 酒店	午餐 過橋米線風味	晚餐 氣鍋宴風味
----------	--------------	-------------

第 5 天
11 月 14 日

建水 (朝陽樓、文廟) ~ 昆明 (昆明站商務候車室迎賓儀式) ~ 登上【星光列車】開始專列之旅 **麗江**

朝陽樓: 是建水古城四座城門中唯一保存下來的城樓，曾是滇南政治、軍事、經濟與文化的中心。



建水文廟: 始建於元朝，後經明清兩代多次擴建增修，已有 700 多年的歷史，具有重要的歷史和文化價值。



【星光·瀾湄號】豪華專列

早餐 酒店	午餐 建水古城風味	晚餐 福照樓風味
----------	--------------	-------------

第 6 天
11 月 15 日

麗江 (玉龍雪山景區+環保車+冰川公園+纜車+藍月谷+電動車、大研古城) ~ 登上【星光列車】繼續專列之旅 **保山**

玉龍雪山: 由 12 座雪峰組成，是納西人心中的神山，氣勢磅礴，玲瓏秀麗。景區有冰川公園、藍月谷等。



冰川公園: 位於玉龍雪山景區內，坐落於玉龍雪山主峰扇子陡東北坡的一片平緩坡地。近觀冰川，也可延步棧道拾級而上，抵達 4680 米海拔的最高點，挑戰極限。



📷 外觀拍照 | 🏠 入內參觀 | 🏨 下榻酒店

藍月谷: 海拔被青山綠樹環抱，在燦爛陽光的照耀下，碧玉般的湖面，如藍寶石般在閃爍光芒，給人亦仙亦幻的感覺。



大研古城: 始建於宋末元初，已有 800 多年的歷史，是納西族文化的重要象徵。客人可自由前往遊覽參觀。



【星光·瀾湄號】豪華專列

早餐 列車	午餐 犛牛火鍋風味	晚餐 大研古城風味
----------	--------------	--------------

第 7 天
11 月 16 日

保山 ~ 騰沖 ~ 雲峰山 (享用酒店溫泉)

騰沖: 是中國通向南亞、東南亞的重要門戶和節點，其豐富的自然景觀、多樣的民族文化和火山地熱資源而聞名。

雲峰山: 山上有玉皇閣、三清閣、呂祖殿等，山腳村落竹樹環繞，山頂寺觀雄踞。山下有著名石頭紀溫泉度假酒店。



國際品牌 5 星 騰沖雲峰山石頭紀溫泉度假酒店 或同級



早餐 列車	午餐 騰沖風味	晚餐 酒店特色風味
----------	------------	--------------

第 8 天
11 月 17 日

雲峰山 ~ 騰沖 (固東銀杏村*、和順古鎮)
~ 保山 ~ 登上【星光列車】繼續專列之旅
昆明

🌳 固東銀杏村*: 共有千餘戶人家，共有銀杏樹三萬餘株，其中有古銀杏樹三千餘株。自然與村落融為一體，故有「中國銀杏第一村」、「中國最有魅力休閒鄉村」等稱號。



🏡 和順古鎮: 著名僑鄉，是茶馬古道重鎮、西南絲綢之路的必經之地。古鎮建築環山而建，明清時期的祠堂、牌坊、古宅遍佈古鎮。



👉【星光·瀾湄號】豪華專列

早餐 列車	午餐 和順人家風味	晚餐 保山雲山霧水風味
----------	--------------	----------------

第 9 天
11 月 18 日

早上抵達昆明完成【星光列車】專列之旅
~ 昆明 (海埂大壩、大觀公園銀杏*、鬥南花市、金雞碧馬坊)

🌳 海埂大壩: 與滇池僅一壩之隔，長 2.4 公里，平均寬度 16 米，是觀賞滇池風光和觀看海鷗的最佳地點之一。



🌳 大觀公園*: 園內有 2000 多平方米的銀杏林，銀杏葉在冬季轉為金黃色，宛如一片金色海洋，帶來一場視覺盛宴。



🌳 鬥南花市: 昆明稱為春城，鮮花之都。花市鮮花交易在全中國佔 70% 的市場份額，為亞洲最大的鮮花交易市場。



🌳 金雞碧馬坊: 門樓式木構牌坊，金馬坊上繪有駿馬，碧雞坊上繪有鳳凰，是昆明市的象徵。



👉 國際品牌 5 星標準 昆明君悅酒店(Grand Haytt)或同級

早餐 酒店	午餐 滇菜風味	晚餐 酒店自助餐
----------	------------	-------------

第 10 天
11 月 19 日

昆明 → 香港

於指定時間前往機場，乘坐中國東方航空客機飛返香港。航班於同日抵達，旅程到此完滿結束。

早餐 酒店	午餐 航班上/客人自理	晚餐 ---
----------	----------------	-----------

📷 外觀拍照 | 🏠 入內參觀 | 🏨 下榻酒店

註：報名前請參閱本公司網頁 http://www.premiumholidays.com/tour_terms/ 之最新版本的重要責任及細則條款。上述之膳食安排，如遇節日、裝修或特殊情況，將安排其他膳食替代。行程及膳食之先後次序，會按當地實際情況而可能有所改動，如遇特殊情況下關閉或假期或門票售罄，將會以其他節目代替。如遇展覽會或其他特殊情況，而未能提供行程表上的城市或酒店住宿，將安排鄰近或週邊城市之同級酒店住宿，客人不得藉此要求退款或賠償。以上圖片及地圖只供參考。*銀杏秋色屬季節性自然現象，若遇天候因素致樹葉未有變色或凋零，會前往原景點純欣賞，請客人理解。客人不能藉此要求退團或要求任何賠償。

RYNN10AUT25-20250328

Facebook Premium Holidays 尊賞假期 | Instagram Premiumholidayshk | 電話查詢: 2115 9828

如對服務質素有任何意見，歡迎電郵至 suggestion@premiumholidays.com 牌照號碼: 353894

尊賞 · 專享 · 超越您所想

旅行團 · 主題旅遊 · 郵輪假期 · 專列火車 · 商務及獨立組團