



PREMIUM HOLIDAYS
尊賞假期

澳洲塔斯曼尼亞 環島遊



火焰灣 (Bay of Fires)

如有關提升乘搭商務客位往返服務，請與本公司查詢。

12天 塔斯曼尼亞 深度環島遊【海陸空之旅】

海陸空全方位漫遊·大自然沉浸之旅



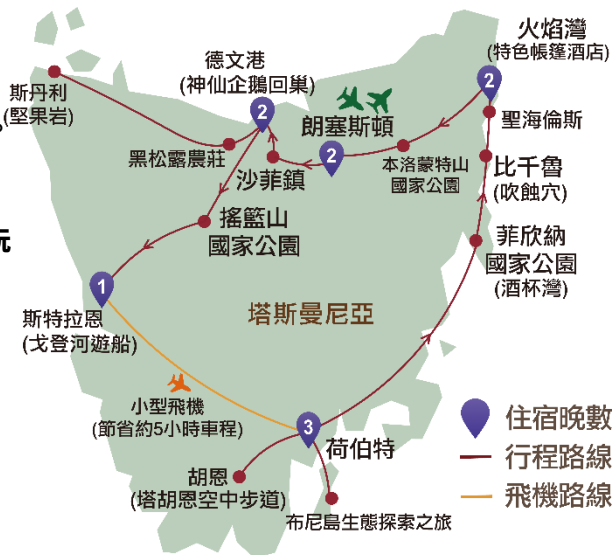
Tour code: ATLB12R

暢遊/

北部: 朗塞斯頓、沙菲鎮、德文港、斯丹利、搖籃山國家公園
西海岸: 斯特拉恩、戈登河
東海岸: 火焰灣、比千魯、菲欣納國家公園、聖海倫斯、本洛蒙特山國家公園
南部: 荷伯特、布尼島、胡恩小鎮

閃亮推介

- ◆ 乘搭澳洲航空轉飛塔斯曼尼亞；雙程內陸機，不走回頭路，省時方便。
- ◆ 安排連續入住德文港及朗塞斯頓市中心
三晚荷伯特市中心，順暢遊塔省南北令你更舒適寫意！
- ◆ 細探走訪多處地道家庭式觀光項目，令你仿如拍攝旅遊特輯般寫意遊玩
黑松露農莊、希爾伍德草莓園、威利史密斯蘋果博物館
- ◆ 充裕時間於布尼島體驗生態之旅，遊覽海洋哺乳動物的棲身地
- ◆ 親親小動物，零距離接觸，認識自然生態
海馬世界及鴨咀獸天地、東海岸野生動物世界
- ◆ 西海岸戈登河巡遊近距離了解塔省獨有的熱帶雨林生態
乘觀光船穿梭在熱帶雨林，沉醉於世界遺產保護區的自然風光。
- ◆ 搖籃山國家公園，探索深度秘境
漫步鴿湖，感受寧靜古老冰湖留下的天然美景。



「賞」話您知

橙紅外衣披覆下的天然景致—火焰灣(Bay of Fires)

早期探險家航行經過此海灣時，曾見到原住民在海邊生火，於是以此命名為火焰灣。火焰灣有美麗的白色沙灘，沙礫細緻有如白砂糖，海水跟沙灘間有漸層的藍色，呈現出美麗的海灣景色，部份海岸區域可見橘紅色的花崗岩，是因附生的苔蘚植物產生色素而形成。這種白沙灘加上被大自然染橙紅色岩石的景象形成強烈的對比，令人眼前一亮，從而成為最「火熱」的旅遊地點。



精選住宿

連續兩晚入住 Bay of Fires 地區特式帳篷酒店

其獨特的地理位置中，奢華與休閒與舒適融為一體，您將在精心規劃、低影響的生態旅遊目的地中享受令人耳目一新的下一代海濱度假體驗。

帳篷坐落在叢林之中，提供隱私和隱密的環境，同時設有陽光露台和花園，從豪華帳篷可以欣賞到山景。酒店的住宿配有帶淋浴的浴室及戶外用餐區用餐，讓您享受難忘的入住體驗。



精選美饌

受到新移民多元文化影響、由原住民傳統食材、燒烤、咖啡，孕育出不同地區有著獨特地方性特色美食，例如塔斯曼尼亞的海鮮和乳製品。澳洲人亦開始注重環保、有機和可持續飲食的概念融入飲食生活中，細意於行程中安排不同的地方美食，讓你體驗不一樣的澳洲飲食文化。

德文港：**松露料理** 菲欣納國家公園：**Freycinet Lodge 餐廳** 火焰灣：**酒店特色燒烤餐**
荷伯特：**美華樓(連續多年榮獲塔斯曼尼亞最佳中餐廳)**、**蘋果園季節料理、澳洲海鮮餐**
朗塞斯頓：**澳洲新派料理、美華樓(連續多年榮獲塔斯曼尼亞最佳中餐廳)**
地道淺嚐：**范迪文斯手工雪糕、時令水果、時令生蠔、手工啤酒、澳式咖啡**



註：塔省地道食品店或莊園多為家族經營，由於純為客人認識地道產品亦不涉及入場費用，如遇上東主休假或因定期保養維護而閉店，本公司不會安排退款或其他行程取代，敬請留意。

第 1 天 香港 → 朗塞斯頓(澳洲)
Hong Kong → Launceston(Australia)

是日集合於香港國際機場，由尊賞假期專業領隊陪同下，乘坐澳洲航空經墨爾本或悉尼飛往朗塞斯頓。

第 2 天 朗塞斯頓~聖誕山果園~范迪文斯手工雪糕店~沙菲鎮~德文港
Launceston ~ Christmas Hills Raspberry Farm ~ Van Diemens Land Creamery ~ Sheffield ~ Devonport

🏡**聖誕山果園**：家族成員於 1984 年建立，現已發展成以紅莓為主打產品的果園。多種不同的莓品嚐有機果醬。



🏡**范迪文斯手工雪糕店**：安排前往朝聖星級小食店品嚐特色雪糕，所有鮮奶及原物料都是使用塔斯曼尼亞當地食材製作純手工製，許多高級餐廳使用他們製成品售賣。



🏡**沙菲鎮**：畫家們的作品幾乎塗滿了全鎮牆壁。旅遊節目《現代塵世美-從塔斯曼尼亞開始》中，陳奕迅的壁畫已成為港人旅遊熱點。

德文港：是塔斯曼尼亞第三大城市，位於塔斯西北部最重要的海港城市。

📍：Novotel Devonport 酒店或同級

早餐	午餐	晚餐
--	自理	當地餐廳

第 3 天 德文港~斯丹利~堅果岩(包乘單軌吊椅)~黑松露農場~德文港~企鵝回巢
Devonport ~ Stanley ~ The Nut(Chairlift) ~ The Truffledore ~ Devonport ~ Penguin Platform Night tour

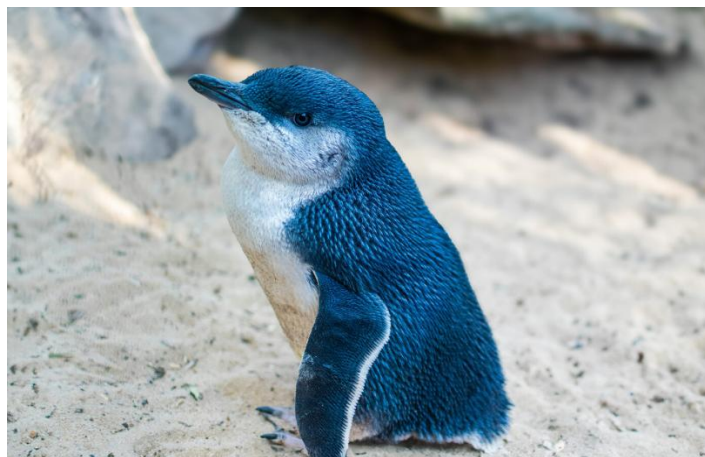
🏡**堅果岩**：有海上烏魯魯之稱的 The Nut，坐落在塔斯曼尼亞州西北部歷史悠久的斯坦利鎮，是古老的火山岩殘骸形成的陡峭懸崖，從高處俯視巴斯海峽美景和整個城鎮的壯麗景色，安排乘坐單軌吊椅欣賞美景，令你嘆為觀止。



🏡**黑松露農莊**：深入認識餐桌上「黑色鑽石」的黑松露生長情況，解說農場生活和黑松露的採收過程，有機會一同與農場的明星狗狗從樹林中找尋黑松露有趣體驗。

🏡**企鵝回巢**：著前來此地的遊客，可一睹在沙灘畔出沒的小企鵝，每晚在附近水域覓食後登岸回巢，濱環境恬靜清幽，景色迷人，入夜後繁星閃現，讓您感受大自然的奧妙。

(註：神仙企鵝回巢乃天然現象，不涉及入場費用，如未能觀賞，本公司將不作任何補償。)



📍：Novotel Devonport 酒店或同級

早餐	午餐	晚餐
酒店餐廳	松露料理	當地餐廳

第 4 天 德文港~搖籃山國家公園(鴿湖)~斯特拉恩
Devonport ~Cradle Mountain (Dove Lake) ~Strahan

🏡**搖籃山國家公園(鴿湖)**：公園內擁有規劃良好的健行步道。特別安排徒步暢遊著名的鴿湖環湖健行，鴿湖寧靜似畫的美景，欣賞自然景緻。



📍：Strahan Village 酒店或同級

早餐	午餐	晚餐
酒店餐廳	酒店餐廳	酒店餐廳/ 海鮮自助餐

第 5 天

斯特拉恩 ~ 戈登河遊船 ~ 小型飛機之旅
(約 45 分鐘空中遊覽) → 荷伯特
Strahan ~ Gordon River Cruise ~ Par Avion
(Approx. 45mins Air plane) → Hobart

🏞️戈登河遊船：河道全長約 172 公里，位於荒原世界遺產區內的塔斯曼尼亞戈登野河國家公園。遊船於麥格理港 (Macquarie Harbour) 出發後將通過地獄門 (Hell Gates)，途中或參觀三文魚養殖場的餵飼場景。隨後將安排登岸，走進國家公園範圍，感受千年參天巨樹的宏偉氣勢，更有機會近距離了解許多塔省獨有的熱帶雨林生態。



✈️小型飛機之旅：乘坐小型飛機遊覽西海岸國家公園，俯瞰南島的西海岸波瀾壯闊，伴隨著南阿爾卑斯山脈美景，享受獨特空中視角之旅。

(註：由於機型問題，將按各人體重及座位數目而作出安排，同一家庭組合成員或會被安排乘搭不同飛機，客人不得要求揀選座位。)



精選住宿

MACq 01Hotel 坐落於荷伯特海濱中心繁華地帶，濱水奢華，步行數分鐘即到達著名的撒拉曼卡碼頭。



MACq 01



↩️：MACq 01 Hotel 或同級

早餐
酒店餐廳

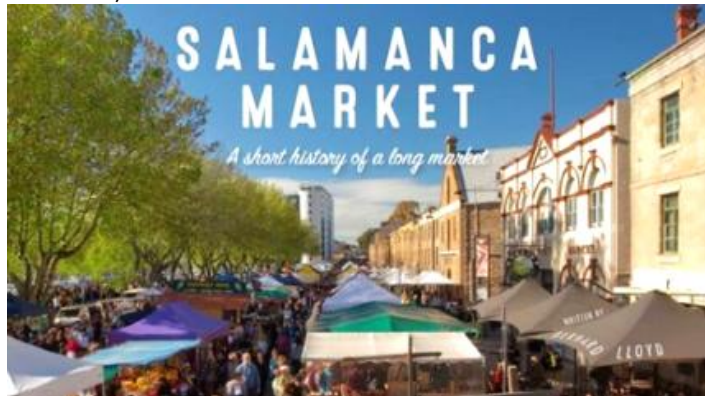
午餐
船上餐廳

晚餐
美華樓
(連續多年榮獲塔斯曼尼亞最佳中餐廳)

第 6 天

荷伯特~撒拉曼卡周末市集~胡恩~蘋果博物館~塔胡恩空中步道~荷伯特~自由漫步港口區
Hobart~Salamanca Market~ Huonville ~ Willie Smith's Apple Shed ~ Tahune Air Walk~Hobart~Free at Leisure

🏪撒拉曼卡周末市集：每逢週六，撒拉曼卡街搖身一變為假日市集，各式小攤和逛街的人潮將此處擠得熱鬧無比。(註：如出發日期未能安排於週末前往市集，此團不會安排其他行程替代，敬請留意。)



🌳胡恩小鎮：有蘋果之鄉之稱，位處荷伯特的南部，盛產蘋果，可算是塔省蘋果發源地之一。

🏛️威利史密斯蘋果博物館：最著名是館內的「蘋果牆」，擺放了幾百款不同品種的蘋果，同時也展示蘋果收割機等，部份展品已有過百年歷史。安排於館內餐廳享用特色午餐並品嚐地道的蘋果酒。

🌲塔胡恩空中步道：於原始森林長滿千年大樹的塔胡恩森林保護區內，空中步道全程有半公里多長，最高處離地面高 48 米；可以“鳥眼”視覺欣賞美麗風景的體驗。

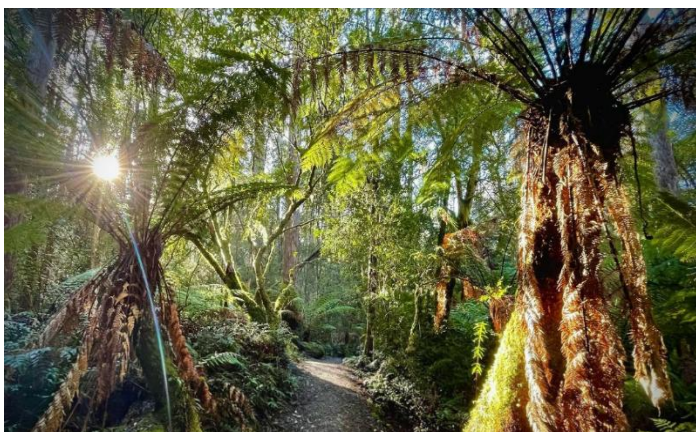
↩️：MACq 01 Hotel 或同級

早餐 酒店餐廳 | 午餐 蘋果園季節料理 | 晚餐 當地餐廳

第 7 天

荷伯特~布尼島生態探索之旅
Hobart ~Bruny Island Traveller

🏞️布尼島生態探索之旅：位於荷伯特近岸，島上面積約 360 平方公里，到處都是壯麗的野外地貌奇觀，值得細心發掘、探索。先乘觀光船暢遊海峽，有機會可看到海豚、座頭鯨或及海獅等海洋哺乳動物，登島後，隨賞導帶領下，旅程中於各種山行徑尋找特色白袋鼠和袋熊及漫步尋找海灘海豚、毛皮海獅和神仙企鵝。於旅程中參觀島上的生蠔場、手工啤酒、芝士、朱古力工場及蜂蜜工作坊小店、認識及品嚐產自島上的天然味道。



↩️：MACq 01 Hotel 或同級

早餐
酒店餐廳

午餐
海邊餐廳

晚餐
澳洲海鮮餐

第 8 天

荷伯特~菲欣納國家公園~酒杯灣~
東海岸野生動物世界~火焰灣
Hobart ~ Freycinet National Park ~
Tas Live Abalone ~ Wine Glass Bay ~ East
Coast Nature world ~ Bay of Fires

🏞️菲欣納國家公園：位於塔斯曼尼亞東海岸，自然風光優美瑰麗，海岸曲折幽長，並有不少奇花異木及珍禽。



🏞️東海岸野生動物世界：位於塔省東海岸比千魯，是半開放式的野生動物保護中心。團友可觀賞及親近塔斯曼尼亞小惡魔(袋獾)、樹熊、袋熊、袋鼠等澳洲野生動物。



🏖️酒杯灣：美國雜誌《Outside》評為全球十大美麗海灘之一。沿著風光明媚的山林步道登上山頂瞭望台，俯瞰耀眼的白沙與湛藍的海水相互輝映成無瑕的半月形海灘。

📍：Bay of Fires Bush Retreat 特式帳篷酒店或同級

(註：如因旺季或酒店爆滿，會安排住宿比千魯或鄰近城市，敬請留意。)

(註：如酒店特色燒烤餐因天氣或其他因素無法進行，將會改為安排酒店餐廳西式晚餐，敬請留意。)

早餐	午餐	晚餐
酒店餐廳	Freycinet Lodge 餐廳	酒店特色燒烤餐

第 9 天

火焰灣~酒杯灣雙體遊艇出海體驗及船釣
Bay of Fires ~ Wineglass Bay Cruise &
Cruise Fishing

📍火焰灣：位於澳大利亞塔斯曼尼亞島的東北海岸，從南部的「Binalong Bay」延伸到北部的「Eddystone Point」，海岸線由橙色的花崗岩岩石組成，形成了令人驚艷的景觀。



🚤酒杯灣雙體遊艇出海體驗：乘坐此 150 座生態雙體船，體驗酒杯灣和菲欣納半島的精緻美景，凝視陡峭的花崗岩懸崖，近距離接觸野生動物。涼爽的溫帶水域養育了豐富的魚類，可於船上體驗釣魚活動。



📍：Bay of Fires Bush Retreat 特式帳篷酒店或同級

(註：如因旺季或酒店爆滿，會安排住宿比千魯或鄰近城市，敬請留意。)

早餐	午餐	晚餐
酒店餐廳	酒店餐廳	酒店餐廳

第 10 天

火焰灣~雷德比爾海灘~比千魯吹蝕穴~
聖海倫斯海濱小鎮~本洛蒙特山國家公園~
朗塞斯頓
Bay of Fires ~ Redbill Beach ~ Bicheno
Blowhole ~ St Helens Coastal Town ~
Ben Lomond National Park ~ Launceston

📍雷德比爾海灘：是比千魯的主要衝浪海灘。1 公里長的海灘在鑽石島沙嘴和紅嘴角南部岩石之間蜿蜒，面向東面朝小海灣外。

🏖️比千魯吹蝕穴：由塔斯曼海浪潮塑成的自然奇觀，歷經數千年的侵蝕，由花崗岩間雕琢出一座沿海噴泉。吹蝕穴在海浪拍打下，浪花不斷從穴中噴出，時大時小；旁邊矗立巨石，令本已壯麗非常的景緻更為宏偉。



📍聖海倫斯海濱小鎮：是一座風光如詩的臨海鄉鎮，在散立火焰灣的小村落之中，除高聳於喬治灣上，更有森林保育區環繞四周，可讓遊人健行遊覽。



本洛蒙特山國家公園：崎嶇的高原都吸引著世界各地的探險家。公園包括塔斯曼尼亞的第二高峰，海拔 1,572 米 (5,147 英尺)。高山行走，攀岩，越野和高山滑雪是這個國家公園的亮點。



朗塞斯頓：塔斯曼尼亞州第二大城，位於南、北埃斯克河匯流處。朗塞斯頓擁有大量歷史建築和景觀，是澳洲歷史第三悠久的城市。宏偉富麗的歷史街景濃縮在一個美食環繞的現代化小鎮上。

↔：Grand Chancellor 或 Mantra Charles 或 Country Club Launceston 酒店或同級

早餐
酒店餐廳

午餐
當地餐廳

晚餐
美華樓中式晚餐

第 11 天

朗塞斯頓 ~ 海馬世界及鴨咀獸天地 ~ 彼特曼大橋 ~ 希爾伍德草莓園 ~ 塔馬谷 ~ 卡塔賴特峽谷(單軌索道) ~ 朗塞斯頓 Launceston ~ Seahorse World & Platypus House ~ Batman Bridge ~ Tamar Valley ~ Hillwood Berry Farm ~ Cataract Gorge for Chairlift Ride ~ Launceston

海馬世界及鴨嘴獸天地：集商業和研究的展館之海馬養殖場，一年可培育過百萬隻海馬，產品主要外銷中國大陸。還可認識不同海域的海馬。及後遊覽鴨咀獸世界，讓遊客近距離觀賞鴨嘴獸；園內有爬行動物、河鼠和飼養了幾隻針鼠，在人們腳下走來走去，非常可愛。



彼特曼大橋：建於 1968 年，是澳洲的第一座斜拉橋，也是世界上最早的單塔斜拉橋之一。

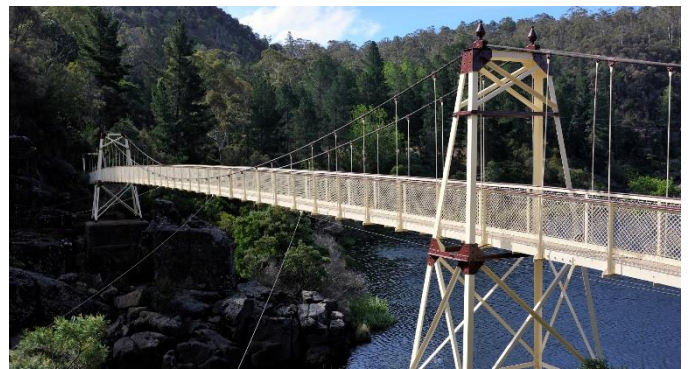


希爾伍德草莓園：是 Dornauf 家族經營的果園，事事親力親為，由於此地沒有蟲害，所以沒有使用農藥，更加不會使用化肥。除士多啤梨外還有黑莓、黑加侖和紅加侖。園內商店有多種不同的製品可供選購。



塔馬谷：位於塔斯曼尼亞北部，連接朗塞斯頓。塔馬谷是產塔斯曼尼亞紅酒的勝地。

卡塔賴特峽谷(單軌索道)：位於城市之中之峽谷的圓形自然峽谷地貌，我們安排乘坐當地最長的單軌索道，離地數百米居高臨下地，欣賞綠樹林蔭的湖光山色。



↔：Grand Chancellor 或 Mantra Charles 或 Country Club Launceston 酒店或同級

早餐
酒店餐廳

午餐
當地餐廳

晚餐
澳洲新派料理

第 12 天

朗塞斯頓→香港
Launceston→Hong Kong

早餐後，前往機場乘坐澳洲航空經悉尼或墨爾本轉機飛返香港。航機於同日安抵香港。旅程於此完滿結束！

早餐
自理

午餐
--

晚餐
--

註：報名前請參閱本公司網頁 https://www.premiumholidays.com/tour_terms/ 內之最新版本的重要責任及細則條款。上述之膳食安排，如遇節日、裝修或特殊情況，將安排其他膳食替代 | 酒店、行程及膳食之先後次序，會按當地實際情況而可能有所改動，如遇特殊情況下關閉或假期或門票售罄，將會以其他節目代替 | 如遇展覽會或其他特殊情況而未能提供行程表上的城市或酒店住宿，將安排鄰近或週邊城市之同級酒店住宿，客人不得藉此要求退款或賠償 | 以上圖片及地圖只供參考。👤入內參觀 📷 外觀拍照 🎫 自費節目 🚶 下榻酒店 **ATLB12R_260312**

Premium Holidays 尊貴假期 Premiumholidayshk 電話查詢:2115 9828

如對服務質素有任何意見，歡迎電郵至 suggestion@premiumholidays.com 牌照號碼: 353894

尊貴 · 專享 · 超越您所想

旅行團 · 主題旅遊 · 郵輪假期 · 專列火車 · 商務及獨立組團