

PREMIUM HOLIDAYS  
尊賞假期

# 甘肅青海



張掖 - 七彩丹霞

出發日期：2026年5-10月

## 8天

### 甘肅、青海環遊【地貌奇觀】全包精選深度遊

天空之鏡茶卡鹽湖、水上雅丹烏素特、七彩鹽湖翡翠湖、最大內陸湖青海湖、最美丹霞張掖七彩丹霞、沙漠奇觀敦煌鳴沙山月牙泉、世界遺產敦煌莫高窟

暢遊/ 甘肅(敦煌、張掖、扁都口); 青海(大柴旦翡翠湖、烏素特水上雅丹、西台吉乃爾湖、茶卡鹽湖、青海湖、西寧)

青海省位於中國青藏高原東北部，省會西寧，是長江、黃河、瀾滄江的發源地，被譽為「三江源」及「中華水塔」。壯麗風光包括「天空之鏡」茶卡鹽湖、青海湖、水上雅丹等。七、八月油菜花季，環青海湖的萬畝油菜花海最為壯觀。

#### 閃亮推介

漫遊青海省湖光山色奇特地貌：

- ◆ 乘小火車遊覽“七彩鹽湖”【大柴旦翡翠湖】，登觀景台賞翠綠湛藍鹽湖絕美畫卷。
- ◆ 乘電動車探秘【烏素特水上雅丹】，遊覽望海台、蓬萊仙島、西洋艦隊、黃金海等勝景，飽覽水上魔鬼城的雄奇風光。
- ◆ 乘車暢遊“雙色湖”【西台吉乃爾】，沿湖邊公路穿湖，欣賞雙色湖奇景。
- ◆ 漫步“天空之鏡【茶卡鹽湖】，乘小火車遊覽，漫步湖面，拍攝絕美大片。
- ◆ 暢遊【青海湖二郎劍景區】，乘快艇環湖觀景，飽覽高原聖湖的遼闊壯美。七、八月油菜花季，環青海湖的萬畝油菜花海最為壯觀。

暢遊甘肅至美風光地貌奇觀：

- ◆ 乘獨立環保包車深度遊覽“中國最美丹霞”【張掖七彩丹霞】，深度安排三個獨立觀景台，多角度飽覽欣賞丹霞地貌的絢麗色彩。
- ◆ 走訪“亞洲最大的室內木胎泥塑臥佛”【張掖大佛寺】；是絲綢之路上重要名勝古蹟。
- ◆ 騎駱駝進入“千年沙漠奇觀”【敦煌鳴沙山月牙泉】，邂逅大漠綠洲絕美盛景。
- ◆ 在世界遺產【敦煌莫高窟】，觀3D電影、探實體洞窟，領略千載佛窟的藝術瑰寶。

#### 細意安排

- ◆ 『貼心服務』手機數據SIM卡，方便通訊聯絡。
- ◆ 『豪華VIP旅遊車』三排航空座椅設計，寬倘舒適。車上配備礦泉水及防疫用品。
- ◆ 『景區獨立環保包車』暢遊張掖七彩丹霞國家地質公園，深度安排三個獨立觀景台，多角度飽覽七彩丹霞地貌。
- ◆ 『全包精選純玩團』不安排商店購物、無自費活動項目。包全程機票稅項及免收領隊、導遊、司機服務小費。



Tour code: RGSA08R



## 精選酒店

國際品牌 5 星標準 / 5 星標準

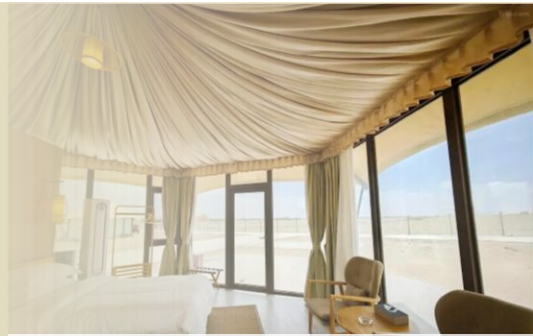
- ◆ 2 晚 敦煌 福朋喜來登酒店 (Four Point Sheraton) 或 國際酒店 或同級
- ◆ 1 晚 大柴旦 麗呈翠星酒店 或 麗呈華廷酒店 或同級
- ◆ 1 晚 西寧 新華聯索菲特大酒店 (Sofitel) 或 富力萬達文華酒店 或同級
- ◆ 1 晚 張掖 景瓏國際酒店 或 張掖賓館 或同級

景區特色酒店

- ◆ 1 晚 烏素特 水上雅丹夢幻星空野奢度假酒店 或同級

4 星標準

- ◆ 1 晚 茶卡 懷希酒店 或 樺程大酒店 或 維也納酒店 或同級



烏素特水上雅丹夢幻星空野奢度假酒店

### “敦煌國際品牌 5 星標準酒店” 福朋喜來登酒店 (Four Point Sheraton)

酒店建築風格融合漢唐元素的現代風格，建築色彩主色調為大漠黃色，點綴褐色、赭石色。擁有客房及套房，宴會廳、包廂及多功能會議室，同時設有全日制餐廳、大堂吧等，是體驗這座獨具魅力的文化名城心儀之選。



### “西寧國際奢華品牌 5 星酒店” 新華聯索菲特大酒店 (Sofitel)

位於城西區核心地段，交通便利。酒店隸屬法國雅高集團旗下奢華酒店品牌，成為青藏高原上傳遞法式生活藝術的使者。西寧新華聯索菲特大酒店在設計及裝修上融入法式生活藝術和本地文化，展現青海風範。



## 精選美饌

敦煌：飛天歌舞迎賓宴、大漠風沙雞風味、住宿酒店風味晚餐 大柴旦：西北菜風味 烏素特：住宿酒店風味晚餐  
茶卡：炕鍋羊排風味 西寧：住宿酒店自助晚餐 張掖：裕固族風味

西寧住宿酒店自助晚餐



張掖裕固族風味

敦煌住宿酒店風味晚餐



## 第 1 天

香港 → (參考航班 HB8952 09:05/14:05) 敦煌 (騎駱駝入+鳴沙山+月牙泉+電動車返+防沙鞋套)

是日集合於香港國際機場，由尊賞假期專業領隊陪同下，乘坐大灣區航空飛往中國著名旅遊城市甘肅省敦煌。

**敦煌:** 位於甘肅省西北部，為國家歷史文化名城，歷來為絲綢之路上的重鎮。以敦煌石窟及壁畫而聞名天下，是世界文化遺產莫高窟和漢長城邊陲玉門關及陽關所在地。

**鳴沙山月牙泉景區:** 月牙泉被鳴沙山環抱，因水面酷似一彎新月而得名。爬上鳴沙山，能欣賞大漠風光，感受西北大漠的蒼涼與廣闊。



↪ 5 星標準 敦煌福朋喜來登酒店(Four Point Sheraton) 或 國際酒店 或同級

早餐 ---	午餐 ---	晚餐 飛天歌舞迎賓宴
-----------	-----------	---------------

## 第 2 天

敦煌 ~ 大柴旦# (翡翠湖+小火車+防水鞋套+觀景台+旅拍)

**翡翠湖:** 湖水顏色像翡翠一樣美麗，特別是沒有風的時候，湖水就像一面鏡子一樣，倒映著藍天白雲、柴達木山的雪峰等美景。



↪ 5 星標準 大柴旦麗呈翠星酒店 或 麗呈華廷酒店 或同級

早餐 酒店	午餐 當地風味	晚餐 西北菜風味
----------	------------	-------------

## 第 3 天

大柴旦 ~ 烏素特水上雅丹地質公園 (水上魔鬼城+電動車、望海台、蓬萊仙島、西洋艦隊、黃金海灘) ~ 西台吉乃爾湖 (雙色湖+車遊公路穿湖奇景) ~ 烏素特

**烏素特水上雅丹地質公園:** 世上唯一的水上雅丹。因為崑崙山山洪暴發引起的河流改道，淹沒這片區域，形成如今的自然奇跡景觀。



**西台吉乃爾湖:** 緊鄰315國道，毗鄰烏素特水上雅丹地質公園，以315國道穿湖形成的藍綠雙色湖景為特色，是柴達木盆地極具代表性的鹽湖奇觀。



↪ 景區特色酒店 烏素特水上雅丹夢幻星空野奢度假酒店 或同級

早餐 酒店	午餐 當地風味	晚餐 西北菜風味
----------	------------	-------------

## 第 4 天

烏素特水上雅丹 ~ 茶卡 (鹽湖景區+小火車+防水鞋套+旅拍)

**茶卡鹽湖:** 柴達木盆地有名的天然結晶鹽湖，被稱為“中國天空之鏡”。被旅遊地理雜誌評為“一生必去的55個地方”之一。



↪ 4 星標準 茶卡懷希酒店 或 樺程大酒店 或同級

早餐 酒店	午餐 當地風味	晚餐 炕鍋羊排風味
----------	------------	--------------

**第 5 天** 茶卡 ~ 青海湖 (二郎劍景區+環保車、7-8月出發團隊加遊油菜花海\*) ~ 西寧

- 🏰 **青海湖:** 青海湖藏語「青色的海」之意，是中國最大的湖泊，也是最大的鹹水湖。總面積達到 4500 平方公里。
- 🏰 **二郎劍景區:** 又稱為151基地，景區狀似一把劍，而得名。自然生態良好，是青海湖最重要的景點之一。7-8月加遊青海湖油菜花海，唯美壯觀。



↪ 5 星標準 西寧新華聯索菲特大酒店(Sofitel) 或同級

早餐 酒店	午餐 當地風味	晚餐 酒店自助餐
----------	------------	-------------

**第 6 天** 西寧 ~ 途經扁都口生態休閒旅遊區 (7-8月出發團隊加遊油菜花海\*) ~ 張掖 (七彩丹霞景區+VIP獨立景區包車+專員講解)

- 🏰 **扁都口生態休閒旅遊區\*:** 位於甘肅省民樂縣與青海省祁連縣交界的祁連山腹地，是「甘青咽喉」交通要道。以「萬頃油菜花」、高原牧場聞名，夏季涼爽適宜避暑。



- 🏰 **七彩丹霞景區:** 是全中國丹霞地貌發育最大最好及地貌造型最豐富的地區之一，被《中國國家地理》評為中國最美丹霞。乘景區獨立包車，深度安排三個獨立觀景台，多角度飽覽丹霞地貌。



↪ 5 星標準 張掖景瓏國際酒店 或 張掖賓館 或同級

📷 外觀拍照 | 🏠 入內參觀 | 🚻 下榻酒店

註：報名前請參閱本公司網頁 [https://premiumholidays.com/tour\\_terms/](https://premiumholidays.com/tour_terms/) 內之最新版本的重要責任及細則條款。

上述之膳食安排，如遇節日、裝修或特殊情況，將安排其他膳食替代。行程及膳食之先後次序，會按當地實際情況而可能有所改動，如遇特殊情況下關閉或假期或門票售罄，將會以其他節目代替。如遇展覽會或其他特殊情況，而未能提供行程表上的城市或酒店住宿，將安排鄰近或週邊城市之同級酒店住宿。以上圖片及地圖只供參考。\*花卉開花屬季節性大自然現象，若遇天候因素致花卉未開或凋零，會前往原景點純欣賞，客人不能藉此要求退團或要求任何賠償。敬請客人理解\*。#按當地政府公告，大柴旦地區不對持護照及非中國籍港澳居民來往內地通行證人士開放，因此本團只接受持港澳居民來往內地通行證(回鄉證)之人士參加#。以上“\*”及“#”之安排，客人均不能藉此要求退團，或要求任何賠償，敬請注意及理解。

**60歲或以上人士設門票優惠：60-69歲減\$200，70歲或以上減\$400。**

RGSA08SUM26-20260526

Facebook Premium Holidays 尊賞假期 | Instagram Premiumholidayshk | 電話查詢:2115 9828

如對服務質素有任何意見，歡迎電郵至 [suggestion@premiumholidays.com](mailto:suggestion@premiumholidays.com) 牌照號碼: 353894

早餐 酒店	午餐 當地風味	晚餐 裕固族風味
----------	------------	-------------

**第 7 天** 張掖 (大佛寺、木塔) 貴 (高鐵2等座) 敦煌

- 🏰 **大佛寺:** 始建於西夏王朝，距今已有 900 多年的歷史。寺內有全中國最大的室內泥塑臥佛，還有十大弟子、十八羅漢等眾多雕像。



- 🏰 **張掖木塔:** 塔體為八角九層樓閣式建築，內設樓梯可登高俯瞰古城，兼具古建築藝術與絲路底蘊，是張掖極具代表性的人文勝景。

↪ 5 星標準 敦煌福朋喜來登酒店(Four Point Sheraton) 或 國際酒店 或同級

早餐 酒店	午餐 當地風味	晚餐 住宿酒店風味晚餐
----------	------------	----------------

**第 8 天** 敦煌 (莫高窟+3D電影《千年莫高+夢幻佛宮》+景區車+8個洞窟) → (參考航班 HB8953 14:55/20:00) 香港

- 🏰 **莫高窟:** 世界文化遺產，始鑿於1600 多年前，共開鑿了千餘個窟龕，是世界上現存規模最大、內容最豐富的世界藝術寶庫內藏無數數晉至唐朝的壁畫和彩塑像。



於指定時間前往機場，乘坐大灣區航空客機飛返香港。同日抵達，旅程完滿結束。

早餐 酒店	午餐 大漠風沙雞風味	晚餐 ---
----------	---------------	-----------

尊賞 · 專享 · 超越您所想

旅行團 · 主題旅遊 · 郵輪假期 · 專列火車 · 商務及獨立組團