



PREMIUM HOLIDAYS
尊賞假期

南極 郵輪團 年度回饋精選

“人生必試” 極地跳水 Polar Plunge

如有關提升乘搭商務客位往返服務，請與本公司查詢。

17天 銀海遊輪【銀海奮進號】 南美(智利)、南極 豪華郵輪之旅



TURKISH
AIRLINES

Tour code : CSSF17T

暢遊/

南極半島

智利：聖地牙哥、威廉斯港

SILVERSEA®

出發日期：2026年2月3日

- ◆ 擁抱南極，17天快閃之旅，助您完成人生必遊 Bucket List，達成夢想
- ◆ 選乘全球頂級奢華郵輪品牌銀海遊輪『銀海奮進號』 Silver Endeavour
享受五星級設施及尊貴服務，感受不一樣的極地探索體驗。
探險專家帶領探索南極冰川與壯麗風景，參與橡皮艇、獨木舟等探險活動。
- ◆ 「一價全包」團費已包稅項，船上工作人員、領隊導遊司機服務費
- ◆ 全程專業領隊陪伴，提供貼心服務，讓旅途更安心無憂
- ◆ 多次登陸南極半島、感受壯觀自然力量
深入南極海峽、南極半島及南設得蘭群島，體驗壯麗南極。
找尋企鵝、海豹、鯨魚等蹤跡，觀賞浩瀚冰山下的大自然美景。
- ◆ 全程精緻膳食、智利品味在地美饌
船上餐廳每日提供豐富餐點，盡享奢華餐飲體驗。
- ◆ 葡萄酒莊之旅、體驗葡萄酒文化
參觀卡薩布蘭卡山谷葡萄園，了解釀酒過程並品嚐當地佳釀。
- ◆ 聖地牙哥市內觀光、文化與自然結合
乘纜車登山欣賞安第斯山脈美景，探索瓦爾帕萊索的世界遺產舊城區。

銀海遊輪三大特點：

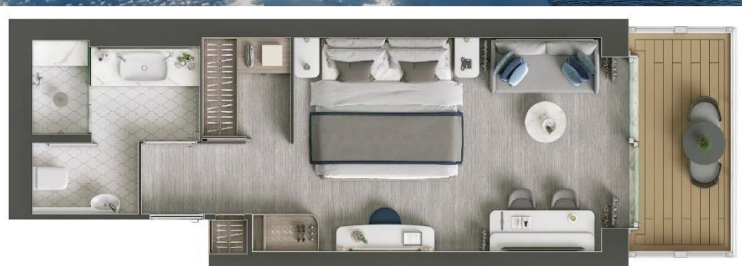
- ◆ 「一價全包」
- ◆ 「全包式」船上服務體驗
- ◆ 「行業領先」專家團隊
全程隨船領航及分享



銀海奮進號 Silver Endeavour

Silver Endeavour 專為極地探險而設計，是豪華探險旅行的新定義。採業界最高安全系數之PC6 冰區航行等級，並配備了最先進的設備和探險技術，為您提供最全面的探險體驗。全船皆為露台套房設計，船員與客人的比例最高達1：1，並可享受Butler 專業管家服務。

排水量：20,649 噸
載客量：220 人
船員：207 人
建成時間：2021



豪華露台套房/高級露台套房 Deluxe/Superior Veranda Suite

套房呎數約有 355呎，露台景觀開揚及寬敞的內部舒適設施。而豪華露台套房位於更高層位置。提供無限 Standard Wifi 網路及24小時Butler管家服務。

*如需訂購其他級別套房，請與本公司查詢。



船上設施

餐廳、咖啡廳、全景休息室、探險室、泥巴間、美容院、水療中心、健身中心、游泳池、日光浴台、圖書館、精品店、醫療中心。於船上享受一系列豪華設施，從容愜意地探索地球盡頭。



船上餐飲



The Restaurant 主餐廳

全日早午晚膳的主餐廳，提供多國菜式選擇。並可自由入座用餐。



Il Terrazzino 意大利餐廳

提供令人垂涎欲滴的正宗意大利菜餚。菜單會定期更新，採用高品質的新鮮食材。



The Grill 燒烤餐廳

於早午晚膳時間，在隨意的氛圍中享用美味的國際美食。無需穿著正裝！



La Dame 法國餐廳

可以選擇單點菜式，也可以享用六道法國美饌佳餚配以精選葡萄酒。
(需提前預訂，額外收費)

為極地探索而生

在極地海域航行，冰區航行等級 (Ice Class) 是相當重要的指標之一。銀海奮進號採業界最高安全系數之PC6冰區航行等級，指的是在時速5海哩的情況下，能夠航行於碎冰群厚度不超過1米的海面。

另一方面，船上設有不同設施方便乘客探索極地，包括位於頂層擁有270度環繞玻璃窗的全景觀休息室；探險室為參乘客提供充實的互動專家演講，出發前熟習目的地，為上岸做準備；設備先進及現代化的泥巴間 (MudRoom) 提供保暖衣物及防水高筒登陸靴等裝備……

除了滿足硬件上的要求外，銀海遊輪更會安排資深的自然學家講授極地知識，乘客更可參加由專家舉辦的有趣講座，資深探險隊員更會帶領登陸觀看極地世界。



銀海奮進號極地探險活動

海上巡遊期間，銀海奮進號上的專家會為乘客安排各式巡遊及登陸活動，讓客人能夠近距離觀賞南極動物，以多角度了解南極的奧秘。



橡皮艇巡航 Zodiac Cruise

乘搭橡皮艇進入海灣和冰川之間，近距離觀察上萬年歷史的磅礴冰川。更可以在平靜的海面上，與企鵝、海豹或鯨魚來一個近距離見面。

徒步體驗 Hiking

跟隨專家探索隱藏景點及尋找南極野生動物的腳蹤跡。

獨木舟體驗 Kayaking

旅客自行撐著獨木舟，穿過大小冰塊，近距離欣賞雄偉的冰川。

「南極」極寒之白色大陸

南極是根據地球的旋轉方式決定的最南點。按照國際上通行的概念，南緯 60 度以南的地區稱為南極，它是南大洋及其島嶼和南極大陸的總稱，總面積 6500 萬平方公里。另一方面，南極大陸的平均海拔高程為 2350 米，比其他幾個大陸還要高得多，也成為世界上最為寒冷的地區，其平均溫度比北極還要低二十度。

然而，智利是通往南極洲的最佳門戶，乘坐飛機跨越最嚴峻的德瑞克海峽到達南設得蘭群島，便能展開極地探險之旅。其中南極海峽及南極半島海面較平靜且氣候合適，是進行各種探險活動的最佳地點，更可近距離接觸極地動物。



精選美饌

智利：皇帝蟹海鮮餐、酒莊餐廳、中式鮑魚龍蝦海鮮餐

精選住宿

嚴選豪華級住宿，國際品牌 5 星級酒店

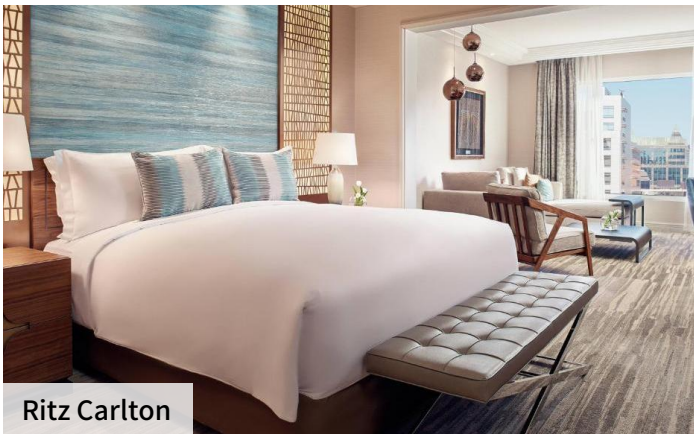
◆ 聖地牙哥連續 2 晚 5 星級 Marriott 或 Ritz Carlton 或 Intercontinental 或同級



Marriott



酒店餐廳

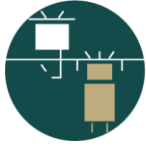


Ritz Carlton



酒店餐廳

天數 Day	日期 Date	地點/停泊港口 City/Port of Call	住宿 Accommodation
1-2	2月3-4日	香港 → 聖地牙哥(智利) Hong Kong → Santiago(Chile)	酒店住宿(由銀海遊輪提供)
3	2月5日	聖地牙哥→威廉斯港 登上銀海遊輪 Santiago→Puerto Williams Embark Silver Endeavour	連續 10 晚住宿 銀海遊輪『Silver Endeavour』 銀海奮進號
4-5	2月6-7日	德雷克海峽~海上航行 Drake Passage~At Sea	
6	2月8日	南極海峽 Antarctic Sound	
7-9	2月9-11日	南極半島 Antarctic Peninsula, Antarctica	
10	2月12日	南設得蘭群島 South Shetland Islands	
11	2月13日	德雷克海峽 ~海上航行 Drake Passage~At Sea	
12	2月14日	威廉斯港Puerto Williams	
13	2月15日	威廉斯港 離船 → 聖地牙哥 Puerto Williams Disembark → Santiago	連續 2 晚 5 星級 Marriott 或 Ritz Carlton 或 Intercontinental 酒店或同級
14	2月16日	聖地牙哥 Santiago	
15-17	2月17-19日	聖地牙哥 → 香港 Santiago → Hong Kong	--



PREMIUM HOLIDAYS
尊賞假期
牌照號碼 353894

SILVERSEA

奢華探險 盡在銀海

- ★ 全新頂級的「極地探險遊艇」，擁有 PC6 polar-class 極區航行等級。
- ★ 搭配銀海新推出的 Antarctic Bridge 飛越德瑞克海峽，以最舒適、奢華的方式造訪世界七大洲之一的南極洲。
- ★ 特別安排搭乘銀海遊輪商務艙私人包機往返蓬塔阿雷納斯與喬治王島，單程航程只需2小時即可穿越德瑞克海峽，來回節省4天時間。
- ★ 全部房型皆提供24小時全天候以客為尊的管家服務，讓您在無微不至的個人化服務中悠然航向船踪罕至的奇幻國度。
- ★ 船上全包式安排：食宿、精緻點心、各項酒類、礦泉水、小費以及航程中安排的各項戶外活動（橡皮艇 Zodiac、健行 Hiking、獨木舟 Kayaking）、wifi等，皆全部包含，無需額外付費。
- ★ 跟隨專業的極地探險員一同近距離觀賞湛藍的冰川、高聳的冰山及南極的野生動物，為您沿途講解豐富的歷史，特有的特殊景觀。

銀海郵輪公司 貼心禮遇

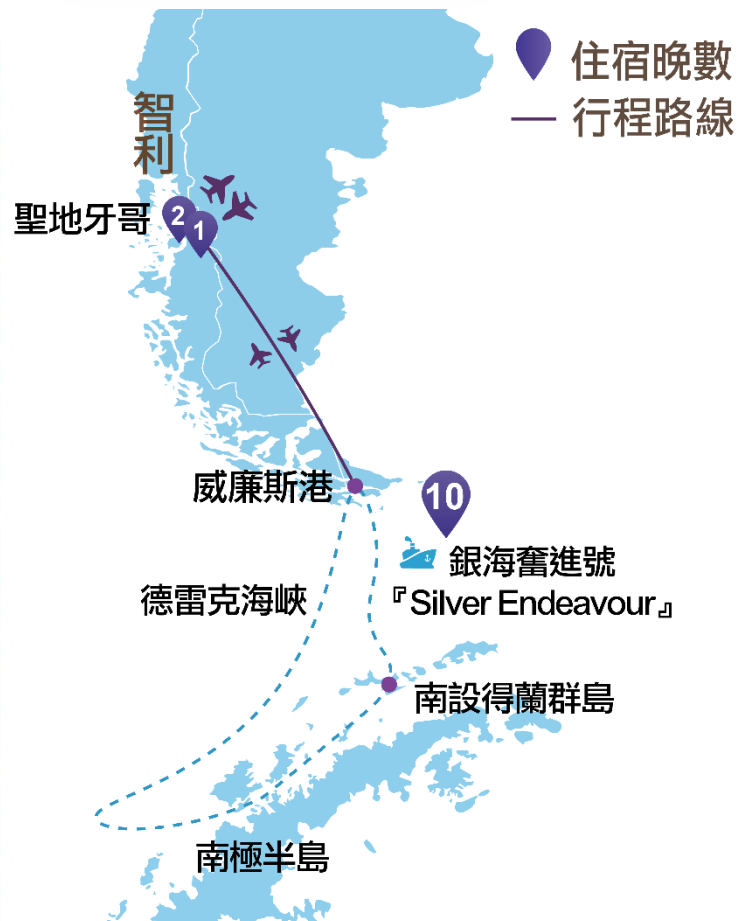
1. 全新設計的高性能二合一
極地專用
防水保暖派克(parka)夾克
2. 防水背包
3. 水瓶



亦可向船公司租借：極地健行登山杖
其他裝備建議自行攜帶：保暖襪子、帽子、手套、脖圍圍巾、望遠鏡
團費已包含南極登陸專用防水靴及防水保暖長褲租賃

「賞」話您知

登陸南極時絕對不能帶走或留下任何東西，也不能接觸任何野生動物。在島上的行走路線需嚴格遵守郵輪公司的安排。每次登島/登船前必須為身上的裝備消毒。在這段奇妙旅程中，您將體驗到地球上最獨特的自然奇觀，同時請牢記愛護南極的環境哦！



第 1-2 天
2月3-4日

香港 → 聖地牙哥(智利)~聖克里斯托瓦爾山(包纜車)~市內觀光
Hong Kong → Santiago(Chile)
~ San Cristóbal Hill (with Cable car)
~ City Tour

是日集合於香港國際機場，由尊賞假期專業領隊陪同下，乘坐土耳其航空公司經伊斯坦堡轉機飛往智利首都~聖地牙哥。抵達後，前往聖克里斯托瓦爾山欣賞山峰美景。

🏞️聖克里斯托瓦爾山(包纜車)：是市內最高的山峰之一，海拔約 880 公尺。乘搭登山纜車至觀景台，俯瞰聖地牙哥的優美景色和令人嘆為觀止的安第斯山脈。



📍聖地牙哥：武器廣場、大天主堂、中央郵局、市政廳



📍酒店住宿 (由銀海遊輪提供)

早餐

--

午餐

當地餐廳

晚餐

酒店餐廳

第 3 天
2月5日

聖地牙哥 → 威廉斯港 | 登上銀海遊輪
Santiago → Puerto Williams |
Embark Silver Endeavour

早餐後，於指定時間前往機場，乘坐由銀海遊輪提供的專機前往威廉斯港。抵達後前往郵輪碼頭，由領隊協助下辦理登船手續並登上銀海遊輪『Silver Endeavour』。



📍銀海遊輪『Silver Endeavour』銀海奮進號

早餐
酒店餐廳

午餐
--

晚餐
船上餐廳

第 4-5 天
2月6-7日

德雷克海峽 ~海上航行
Drake Passage~At Sea

「銀海奮進號」將用約一天半至兩天的時間穿過德雷克海峽。西部的風從太平洋穿過德雷克海峽並進入東部的斯科舍海，該通道是南極極地海流的一部分，是世界上海流量最大的海流。隨著郵輪的繼續前進，將逐漸看看到一片白色蒼茫的荒野、壯美的冰山和時而出沒的鯨魚。



📍銀海遊輪『Silver Endeavour』銀海奮進號

早餐

船上餐廳

午餐

船上餐廳

晚餐

船上餐廳

第 6 天
2月8日

南極海峽
Antarctic Sound

是日 Silver Endeavour 抵達南極海峽。

南極海峽：是從南極半島北端至茹安維爾島，長 50 公里、寬 11 至 19 公里的水道，以 1902 年時遠征此海峽的南極號探險船命名。南極大陸巨大的冰架孕育了長達數公里的平頂冰山，威德爾海強勁的海流將這些巨大的平頂冰川向北沖到南極半島東北端的南極峽灣。



海峽裏漂浮著大量的冰山，船員們賦予這裏一個美麗的名字「冰山巷」，一眼望去那大小不一形狀各異的浮冰感覺如同身處仙境。乘客可用相機拍下冰山的英姿，同時能觀賞各種野生動物，捕捉這片無情大陸的無拘無束的輝煌。乘客更能跟隨船上專業團隊體驗橡皮艇、獨木舟或徒步活動。



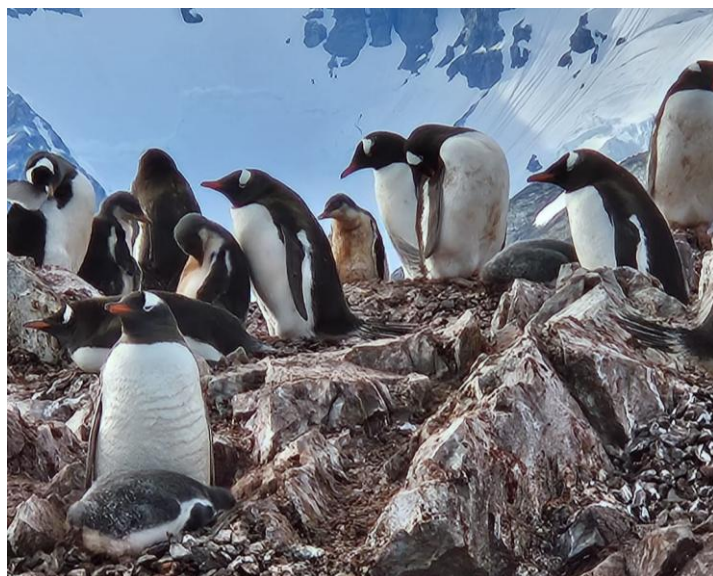
◀：銀海遊輪『Silver Endeavour』銀海奮進號

早餐 船上餐廳	午餐 船上餐廳	晚餐 船上餐廳
------------	------------	------------

第 7-9 天 南極半島
2月 9-11 日 Antarctic Peninsula, Antarctica

是日 Silver Endeavour 抵達南極半島並此展開為期三日的探險之旅。

南極半島：南極洲唯一一個在南極圈外的領土，氣候相對來說比較溫暖，降雨量也很充沛，生物種類和自然景觀也較為豐富。相對於德瑞克海峽的波濤洶湧，船隻駛進南極半島後海面會變得平靜，更適合各式探險活動據鳥類學家的長期觀察和估算，南極半島現有企鵝近 1.2 億隻，占世界企鵝總數的 87%，占南極海鳥總數的 90%而南極的海洋也是各種鯨魚覓食的必經之路，每年 1 月至 3 月更是鯨魚出沒的高峰期，可以看到座頭鯨、小鬚鯨、抹香鯨、甚至虎鯨。



◀：銀海遊輪『Silver Endeavour』銀海奮進號

早餐 船上餐廳	午餐 船上餐廳	午餐 船上餐廳
------------	------------	------------

第 10 天 南設得蘭群島
2月 12 日 South Shetland Island

是日 Silver Endeavour 抵達南設得蘭群島。

南設得蘭群島：根據 1959 年簽訂的《南極條約》，群島的主權不被締約國承認或爭議，而開放予各國作非軍事用途。群島由 11 個大島和一些小島組成，總陸地面積為 3,687 平方公里約 80 至 90% 的土地終年被冰川覆蓋。而群島的最高點為福士特山海拔高度為 2,105 米。是日乘坐橡皮艇登上群島觀賞各式的海豹、南極企鵝、阿德利企鵝及巴布亞企鵝等。

◀：銀海遊輪『Silver Endeavour』銀海奮進號

早餐 船上餐廳	午餐 船上餐廳	晚餐 船上餐廳
------------	------------	------------

第 11 天 德雷克海峽~海上航行
2 月 13 日 Drake Passage ~ At Sea

☞：銀海遊輪『Silver Endeavour』銀海奮進號

早餐 船上餐廳	午餐 船上餐廳	晚餐 船上餐廳
------------	------------	------------

第 12 天 威廉斯港
2 月 14 日 Puerto Williams

是日銀海奮進號將到達威廉斯港。

☞：銀海遊輪『Silver Endeavour』銀海奮進號

早餐 船上餐廳	午餐 船上餐廳	晚餐 船上餐廳
------------	------------	------------

第 13 天 威廉斯港 | 離船 → 聖地牙哥 (智利)
2 月 15 日 Puerto Williams | Disembark → Santiago (Chile)

早餐後離船，乘郵輪公司安排航班飛往智利首都聖地牙哥。

☞：5 星級 Marriott 或 Ritz Carlton 或 Intercontinental 酒店或同級

早餐 酒店餐廳	午餐 當地餐廳	晚餐 皇帝蟹海鮮餐
------------	------------	--------------

第 14 天 聖地牙哥~卡薩布蘭卡山谷(葡萄園)~瓦爾帕萊索
2 月 16 日 Santiago ~ Casablanca Valley (Vineyard) ~ Valparaíso

🍷葡萄園：卡薩布蘭卡山谷有著“世界十大傑出葡萄酒之都”美名。獨特的氣候與多變地理條件，造就適合多種葡萄生長的理想環境。參觀葡萄園了解釀酒過程及品嚐佳釀。



📍瓦爾帕萊索：智利中部的重要港口，更是國會的所在地，更 有著「海上葡萄園」的美譽。其舊城區於 2003 年被列入世界 文化遺產。色彩繽紛的屋瓦建築及塗鴉隨處可見，而古老的纜車更為城市帶來幾分神秘色彩。



☞：5 星級 Marriott 或 Ritz Carlton 或 Intercontinental 酒店或同級

早餐 酒店餐廳	午餐 酒莊餐廳	晚餐 中式鮑魚 龍蝦海鮮餐
------------	------------	---------------------

第 15-17 天 聖地牙哥 → 香港
2 月 17-19 日 Santiago → Hong Kong

早餐後，於指定時間前往機場，乘坐土耳其航空公司經伊斯坦堡轉機飛返香港。航機於第 17 天抵達香港，旅程至此，完滿結束！

註：報名前請參閱本公司或網頁 https://premiumholidays.com/tour_terms/ 內之最新版本的重要責任及細則條款。

上述之膳食安排，如遇節日、裝修或特殊情況，將安排其他膳食替代 | 行程及膳食之先後次序，會按當地實際情況而可能有所改動，如遇特殊情況下關閉或假期或門票售罄，將會以其他節目代替 | 如遇展覽會或其他特殊情況而未能提供行程表上的城市或酒店住宿，將安排鄰近或週邊城市之同級酒店住宿，客人不得藉此要求退款或賠償 | 以上圖片及地圖只供參考。👤入內參觀 📷外觀拍照 🎫自費節目 📍下榻酒店

CSSF17T_251017

Facebook Premium Holidays 尊賞假期 Instagram Premiumholidayshk 電話查詢:2115 9828

如對服務質素有任何意見，歡迎電郵至 suggestion@premiumholidays.com 牌照號碼: 353894

尊賞 · 專享 · 超越您所想

旅行團 · 主題旅遊 · 郵輪假期 · 專列火車 · 商務及獨立組團